

首推「總統選舉模型」 證近半年形勢大插水

《經濟學人》：特朗普勝算不足兩成



美國踏入2020年後風波不斷，先是爆發新冠疫情，造成全國逾200萬人染病，經濟亦大受打擊，近日更出現數十年以來最嚴重的示威，白宮外圍遍布催淚煙。英國《經濟學人》近日發表歷來首次總統選舉模型預測，根據過往可能影響選民行為的因素、綜合民調數據分析後推算，估計目前總統特朗普在11月大選的勝算不足20%。

選舉模型指出特朗普在2月初參議院否決針對他的彈劾案時，支持率升至上任以來最高，跟2004年布希和2012年奧巴馬爭取連任時相若。當時美國失業率仍然處於50年來低位，股市亦繼續向好，加上民主黨初選由政見左傾的桑德斯領先，種種因素均有利特朗普連任。

然而好景不常，新冠疫情不久後席捲美國，至今已引致11萬人死亡，多州經濟活動更長時間停頓，最少3,000萬人失業，直接衝擊特朗普首次參選以來主打的「經濟牌」。

純經濟數據推算 勝算76年來最差

民主黨初選亦出現戲劇性變化，在最初數個初選州份大敗的拜登自「超級星期二」起後來居上，其溫和派主張更易獲大多數選民受落。明尼阿波利斯非裔男子弗洛伊德上月底被警員跪頸致死事件，觸發全美多地示威，更令特朗普的支持度雪上加霜。

《經濟學人》的模型建基於多項「基本因素」，包括經濟數據和過往歷任總統在任期同一時期內的支持度，再推算出執政黨在大選的可能得票，而特朗普在這兩者的表現，均在二戰後歷任總統間處於下游，若單計算失業率等經濟數據，更是1944年以來最差。

「今日勝率」達8成 拜登可望重奪「藍牆」

模型亦採用民調數據作參考，不過並非單獨分析個別民調，而是將所有民調數據綜合分析，並透過名為「馬可夫鏈地卡羅」的隨機分布演算法，將不同民調模式、誤差及受訪對象黨派差異調整等可能影響不同民調準確度的因素消除，得出民調平均值，再與「基本因素」結合，並隨著離選舉日愈來愈近，增加民調平均值在模型中的比重。

模型顯示，拜登有望重建特朗普2016年攻破的民主黨傳統票倉「藍牆」，重奪威斯康星、密歇根和賓夕法尼亞3州，在佛羅里達州以至亞利桑那州亦稍微領先，全國得票率則可能達53.5%。模型估計假如大選在現時舉行，拜登勝出機會將達82%，若撇除選舉人票制度，特朗普全國總得票較多的機會更僅得5%。

經濟觸底示威過激 特朗普未必輸晒

不過，類似的選舉推測在2016年大選前亦曾出現，當時民主黨的希拉利同樣遙遙領先，甚至被預測可攻下一些共和黨佔優的州份，但她與特朗普的支持度差距在選戰後期不斷收窄，最終爆冷落敗。

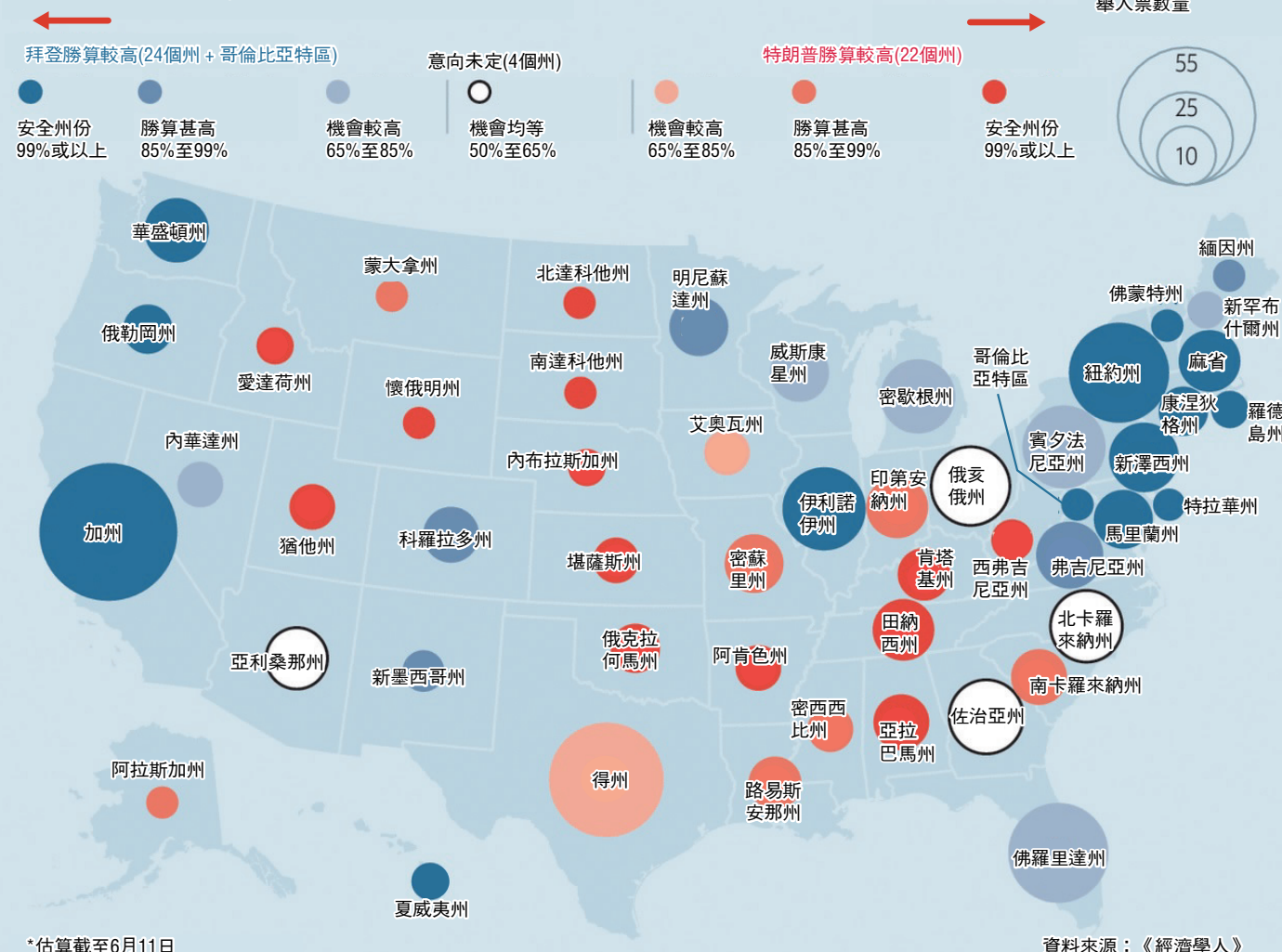
目前距離大選投票日尚有接近5個月，特朗普亦有可能收復失地，例如美國5月失業率已較疫情高峰時回落，反映疫情引發的經濟衰退或已接近尾聲，選民亦未必把疫情造成的短期經濟問題，與昔日的經濟衰退視為同類型。事實上前總統里根1984年角逐連任時，美國失業率同樣處於二戰後高峰，但亦無阻里根壓倒性大勝。

另外，近日示威浪潮對民主黨同樣屬雙刃劍，隨著示威趨向激烈，白人選民或許會重新歸隊支持特朗普，情況就如1968年尼克松憑「法律與秩序」口號勝選一樣。

綜合報道

特朗普拜登各州勝算

拜登和特朗普在11月大選中，於各州勝出的機會率



*估算截至6月11日

資料來源：《經濟學人》

近期選情焦點

拜登競選拍檔

民主黨準候選人拜登近日透露，他將於8月1日公布競選拍檔人選，距離現在不足兩個月。現時正值反種族歧視呼聲高漲，估計拜登選擇非裔女性作副總統候選人的可能性大增。

對警隊取態

近日全美示威浪潮期間，一些進步派民主黨人提出削減警隊撥款，改為用於支援少數群體，但民調顯示2/3美國人反對這建議，只有非裔美國人傾向支持。若民主黨談判形勢，可能影響中間選民支持度。



加州民眾早前抗議警察殺死黑人弗洛伊德。法新社

競選活動重啓

總統特朗普已宣布在本周六，展開新冠疫情爆發後首場競選集會，特朗普聲稱已接獲逾20萬人申請出席，競選集會的場面勢必成為焦點。然而大量人潮聚集，亦考驗特朗普競選團隊控制疫情的能力，一旦有人參加集會後染病，後果將不堪設想。

參院選舉民調

上周六公布的最新民調顯示，艾奧瓦州民主黨參議員候選人格林菲爾德的支持率達到46%，領先共和黨候選人，現任參議員恩斯特3個百分點，是2014年以來恩斯特首次在民調落後，反映共和黨11月失去參院控制權的危機愈來愈大。綜合報道

種族性別教育劃分 共和黨均流失選民

美國總統特朗普從參選到現在的5年間，為美國政治版圖帶來不少變動，若將2015年特朗普參選前的美國選民派系分布，與2018至2019年間的數字比較，無論以性別、種族抑或教育程度劃分，支持共和黨的民眾均有所流失。

例如根據皮尤研究中心數據，共和黨多年來均較受白人歡迎，在2015年時，共和黨在白人間的支持度領先14個百分點。在2018至2019年，共和黨在白選民的優

勢收窄至11個百分點，其餘各族裔均更為支持民主黨，民主黨在亞裔間的優勢更從26個百分點升至55個百分點。此外，共和黨在男性間的優勢未變下，民主黨在女性間的優勢已升至18個百分點。

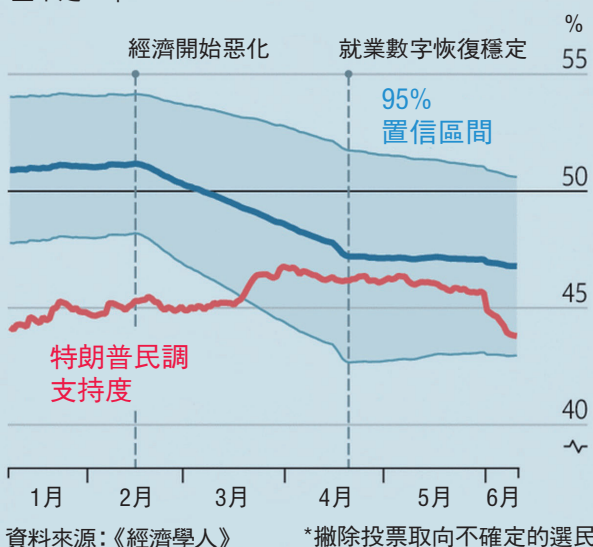
共和黨整體所流失的白人支持度不算多，不過若在白人間再以教育程度劃分，可以發現黨派版圖仍有一定變動。在2015年時，共和黨在沒有大學學位的白人間，支持度較其他黨派高出21個百

分點，目前差距則升至24個百分點；不過在擁有大學學位的白人間，共和黨支持度則下跌。2015年時共和民主兩黨於此組別中，同樣獲47%選民支持，最新數據顯示民主黨在這群人口中的支持度比共和黨高出12個百分點。

雖然特朗普在2016年勝出大選，但普選票並未過半，在已經變動的政治版圖下，相信特朗普今年的選情將更嚴峻。綜合報道

特朗普近月勝算下跌

《經濟學人》按照經濟數據等基本因素，推算共和黨在11月大選的全國得票率，由疫情爆發前的逾50%跌至不足一半



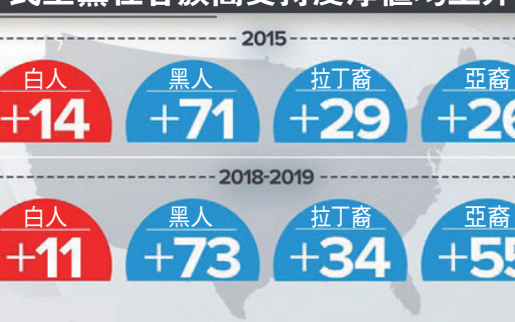
資料來源：《經濟學人》

*撇除投票取向不確定的選民

民主黨女性支持度優勢擴大



民主黨在各族裔支持度淨值均上升



*紅色底色表示共和黨在該組別佔優，藍色底色表示民主黨在該組別佔優，圖中數字為兩黨支持度百分點差距