

設計師自家「實驗」單位

設計師經常要為不同單位加入各種元素，令單位散發屬於住戶的獨特氣質，如果是設計師為自己的家操刀時，又會是什麼模樣呢？...

文：香港文匯報記者 黎梓田 圖：香港文匯報記者

有片睇



以手機掃描二維碼即可觀看設計單位影片。

善用屏風分隔 保留私隱度

說到間隔，其實這個單位沒多大改動，只是透過簡單的改動把單位的缺點隱藏起來，例如透過加裝一道金色框玻璃屏風，延長飯廳與玄關之間的牆身...

廳牆「木圍身」免傢具刮花

在這個單位內，每項細節都與眾不同，彷彿都在反映設計師的功力。Cloris特別選用雲石來打造牆壁的地腳線，優點是耐用、耐磨，其紋理和色調也易於融入環境之中...

她領記者走到主人套房，一座灰色的「超大衣櫃」最為吸睛，上面以金色邊框點綴細節。細問之下，她透露其實裏面有「機關」...

原塊石材需留意搬運成本

客廳電視牆採用白色仿雲石紋磚，她也分享道，該幅牆身需要十呎的石材鋪砌，原塊雲石如有十呎長的話很容易斷裂...

燈光幾乎是所有室內設計的重中之重，如果燈光效果差，再美輪美奐的設計也會大打折扣。Cloris認為，「Lighting 控制一切」...

幾何彰顯豪宅氣派 圖案登牆

幾何圖形對於一般人來說不外乎就是數學概念，它遍布於生活之中，但被大量用於室內設計個案中卻是少之又少。這次參觀的單位位於九龍塘畢架山一號...

金銀色點綴 增添現代感

Cloris說，丈夫從事有關金銀箔的生意，於是把這一點融入至設計之中，不少細節都採用了金、銀色來點綴，如房門上的銀色框線...

但如果家中只有金銀色的話，會令人感到俗氣。她為此進一步加入了幾何元素，使客廳飯廳的牆布，以至全屋的燈具均用上幾何圖形...

深木色傢具 建寧靜氛圍

身為室內設計師，創作及工作空間對Cloris來說也非常重要。主人房與客廳之間的睡房被改作書房，裏面牆身同樣鋪上幾何圖案牆布...

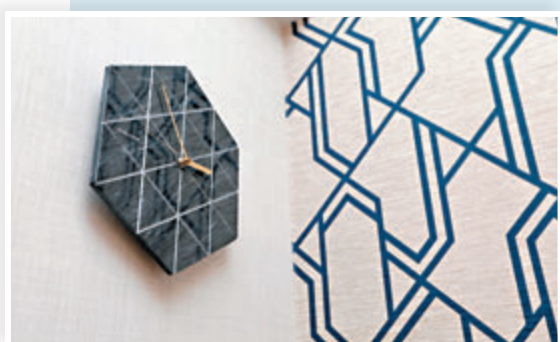
Cloris說道，許多客戶看到幾何牆紙樣板時，第一感覺就是它「太花」，但其實他們看到的只是一小部分，真實鋪滿牆身的效果比起看到樣板的反而更和諧...



Cloris把自宅作「示範屋」，將自己的設計想法加入單位內。



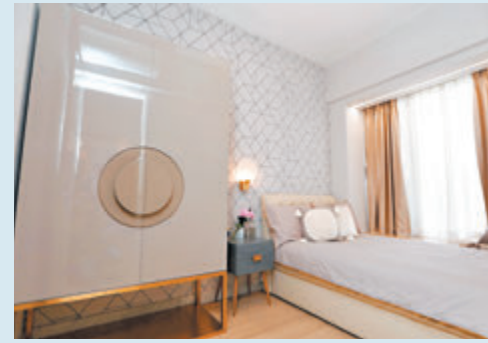
全屋的燈具都用上幾何圖形，使居住空間充滿現代感。



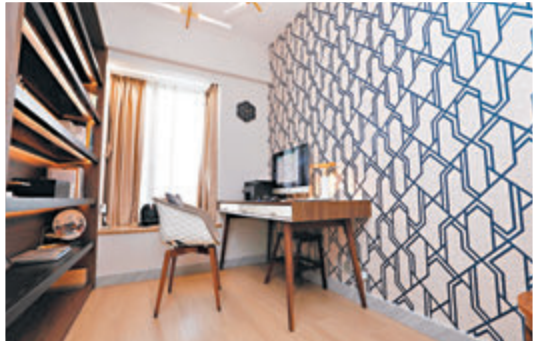
牆身上的掛鐘延續了幾何圖案的元素，設計相當大膽。



主人套房內的衣櫃裏藏有電視機，關起來即還原為大衣櫃的模樣，設計觀感統一又實用。



單位內如燈具、房門和衣櫃門等地方都加上了金色框線作點綴。



書房以深木色傢具配合複合木地板，令氛圍更自然寧靜，有利需要集中精神的工作。



單位牆身用上大量幾何圖案，細節以金銀色點綴，時尚之餘也能流露高貴的氣質。

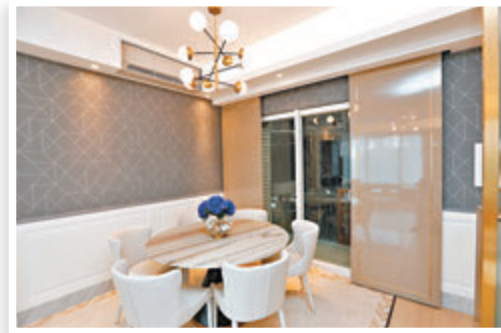
傳菜口助採光 減玄關壓迫感



傳菜口可助玄關及廚房共用光源，提高室內的採光度。

值得注意的是，記者初入玄關位時便被廚房的「傳菜口」吸引眼球。設計師解釋，廚房的缺點是本身面積較小，壓迫感較大...

為了解決這個問題，Cloris在廚房與走廊之間的牆身加裝了一般人少嘗試的「傳菜口」，並加裝玻璃阻隔油煙。玄關及廚房共用光源，提高採光度...



古銅金色的大趟門將平台及室外空間分隔開，保留私隱之餘亦不失美觀。

金色框玻璃屏風延長了飯廳與玄關之間的牆身，並足以裝上一個鞋櫃。



樓市八卦陣

呂法博

裸體雕像易惹爛桃花

繼上一篇《人像擺設有乾坤》，今次繼續為大家分析有關人像擺設的風水布局，之前簡介過可以運用流年飛星不同方位...

置裸體雕像，並無大礙，但西方人和東方人性觀念有異，所以必須留意。

猙獰玩具增小人

裸體雕像當然亦有其正面效果，大可以放置在夜總會、酒店、賭場等聲色犬馬場所...

謹記莫放置「小人形態」或「面目猙獰」之人像玩具、形態類像，當放在書房或辦公室時就很容易招惹上小人...



家中放置裸體雕像容易招惹上爛桃花及一夜情等問題。

按揭熱線

網絡按揭轉介首席副總裁 曹德明

H按選用比例突破九成

本港主流按揭計劃分為浮息按揭（P按/H按）及定息按揭，現時超過九成半的供樓人士均選用浮息按揭。新造按揭計劃當中，P按的息口一般為P-2.75%...

根據金管局最新公布的按揭產品選用比例所見，4月份H按選用比例突破九成（90.5%），按月增加1.8%，並創下20個月以來的新高...

H按慳息效果較顯著

自今年4月28日，一個月銀行同業拆息的趨勢一直向下。按月計算，5月的一個月拆息平均數字為0.83%，相比4月的1.6%，利率下跌77點子...

2.5厘低過過半厘（61點子），慳息效果十分顯著。此外，全球正在進行量化寬鬆措施，相信拆息中長期仍會持續向下...

定息按揭無須壓力測試

雖然定息按揭長期保持0%，但香港按揭證券有限公司推出的定息按揭試驗計劃已於今年5月起接受申請...

按揭借貸對銀行是一項風險相對較低的貸款業務，不過自今年上半年起，經濟環境一直下行，銀行對按揭批核的準則更趨審慎...