

## 日系時尚男女皆宜

# 輕鬆春夏個性配搭



Yohji Yamamoto 春夏女裝系列

今年是充滿挑戰的一年，現在大家不能旅遊，幸而近年有不少日本時裝品牌進駐香港開設新店，讓港人在香港也可以直接購買日本潮流時裝，當中的時裝千變萬化，款式時尚、設計獨特，甚至男裝女着於今個春夏再度流行起來，令寬鬆型格不只是男生獨有，讓女生也可輕鬆配搭出不同造型，展現個性。

文：雨文



GUI CHEF PANTS 男裝女着

## 男裝女着 寬鬆型格

東京時尚品牌 GU 推出春夏全新注目時單單品 CHEF PANTS，為大家直送東京最新街頭潮流元素，其設計靈感來自料理師的工作服，因此材質較為堅挺，而寬鬆度亦十分舒適。品牌採用其舒適特點，使用橡筋褲頭設計以便穿著，同時為此職人服飾注入時尚元素，褲管剪裁為錐形逐漸收窄，令腿部線條更見修長。



D'URBAN 春夏系列

而且，一般男生褲款多以純色為主，今次亦推出格紋及條紋款式，意外地能輕易融入日常不同造型，適合不同風格的男生穿著，令一直備受嚮往的職人穿著時尚日常化。現在，東京女生為大家示範，如何駕馭 CHEF PANTS 的時尚寬鬆感，着出率性可愛，把男裝元素帶進女生衣櫥，能輕鬆塑造 BOYISH 風格。



45R 女裝

## 日常穿着 休閒形象

日本男士服裝品牌 D'URBAN，多年來憑藉着細膩嚴謹的日本製服工藝，選用獨特的功能性面料設計出貼合亞洲人身型的舒適剪裁，在亞洲氣候環境下均呈現良好的穿衣感受。今年品牌踏入 50 周年，以「傳承」為題，期望讓優良的傳統精神得以延續，並以「日常穿着」為概念，把春天美景融入時裝，與大自然接上軌道，為品牌注入煥然一新的休閒形象。



品牌 2020 春夏系列，充分體現這份傳承精神，日式優雅的都市男士形象無出其右，輕滲朦朧溫柔的櫻花粉紅、大地暖化的色彩、日本傳統幾何圖案，若隱若現的水墨畫元素，糅合日本傳統和現代設計，縫製出饒富東瀛藝術品味的時尚服飾。

Yohji Yamamoto 春夏男裝系列

## 大地色系 易搭剪裁

日本品牌 45R 今季回歸初心，帶大家遠離煩囂鬧市到南美洲的巴塔哥尼亞飽覽當地自然風光，品牌以追求舒適、自然、耐穿為主旨，專注鑽研大自然的素材，製作出原始純粹的高品質系列，讓人從舒適簡約的生活化設計中感受生活上的美好。



加上，品牌以大地色系的輕便山系戶外造型單品為主打，如觸感乾爽的輕身外套，應付沿途變幻莫測的不穩天氣。部分則用上男女皆宜的易搭剪裁，方便搭配時尚實用兼備的山系造型，隨時準備就緒到大自然呼吸新鮮空氣，將心裡的悶氣掃走。

將心裡的悶氣掃走。

## 拼貼字樣 前衛風格

日籍設計師 Atsuro Tayama 運用其擅長的前衛風格糅合運動風元素，於棉質物料印上仿跑步徑條紋或以仿運動織帶拼貼出 2020 字樣，希望藉着富動感的限量 T 恤系列鼓勵大家一起以健康、積極、正面的態度面對種種逆境，於新一年努力活出精彩人生。



## 磁鐵配搭 輕巧易穿

日本時裝大師山本耀司旗下品牌 Yohji Yamamoto 2020 春夏男女裝系列，女裝系列其中一部分的衣服以磁鐵為特點，它的獨特之處是可以把磁鐵全部拆卸或隨意擺放在衣服上的任何位置從而改變衣服形狀，令整個系列能貫徹始終，成為重要的元素之一。

而男裝系列則推介抽象肖像及白色半圓圖案系列，系列中的抽象肖像打印由日本藝術家朝倉優佳製作，合共以 3 種布料製成，分別是棉、麻布和絲綢，並以多種顏色印刷，這些面料都是經過精心挑選的，它們可以令圖案顯得模糊而抽象。而大衣或外套內會再配上另一件外套增加層次感，因此故意省略了如內袋或襯裡等細節，令服裝輕巧易穿。



## 美麗密碼

文：雨文

## 春季妝容 女性溫柔美

今年，ETVOS 春夏彩妝系列主題為「COMPATIBLE」，當中包含粉色、橙色、透紫色、啞光、半啞光、珠光，搭配隨心所欲，打造悠然輕薄有溫度感，並凸顯成熟女性溫柔美的春季妝容，將春天感覺的顏色 mix and match，跟不同的質感的彩妝融為一體。



例如，多功能三合一 Powder，同時兼具三種功能，當中多功能攜帶式彩妝能有不同功能的多用途礦物粉末，可凸顯眼影、胭脂、唇彩及眉筆等妝感。大家只需用手指塗抹即可顯現細微差異，亦可輕鬆享受統一色系的時尚感。如追求融入肌膚般的礦物顯色效果，有三種顏色可供選擇，能打造帶有時尚透明感的氛圍。



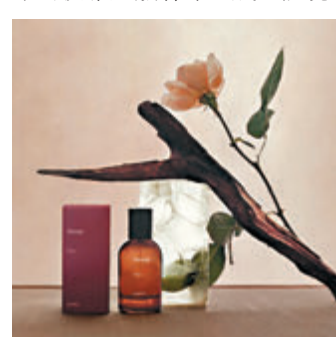
春夏彩妝系列

而深受日本女性喜愛的蜜桃眼盤，甜美的粉紅色與相異的蜜桃色呈現出優雅的女人味，只有礦物才能營造出閃耀與華麗感，產品加入啞光色彩，充分綻放出時尚感，讓你同時享受春天的氣息和優雅。另外，兼具眼霜功效的眼影膏，則給予眼周肌膚透明感，提升色調使眼周明亮的淡紫色幻彩眼影，可作為眼影打底使用，細緻的珍珠粉末能遮蓋暗沉，呈現出如春天的輕快眼妝。

## Rozu 馥香水 柔和而濃郁

Aesop 第四款香水 Rozu 馥香水已在全球發佈，這款香水由品牌與長期合作夥伴 Barnabe Fillion 共同創製，靈感源自法國著名現代主義設計師 Charlotte Perriand 的生涯、作品和熱忱追求，香水柔和而濃郁，不分性別皆可使用。其整體香型以花香為主，選用了玫瑰成分，向以 Perriand 命名的日本庭院玫瑰致敬。

其充滿活力的紫蘇香調象徵了她畢生對日本的熱愛和她鍾情探索的冷峻高山，中調由和諧的花香、含蓄的辛香和癒創木的淡雅煙燻香味組成，體現了 Perriand 善良堅毅的個性。



Rozu 馥香水

岩蘭草萃取物散發出土質的綠色芳香，令人聯想起 Perriand 經常使用的男士古龍水；整個香水的後調則選用了廣藿香、沒藥和更加深邃的粉狀底香。馥香水為 50ml 琥珀色玻璃瓶包裝，盛放玻璃瓶的盒子上印有法國傳奇設計師 Charlotte Perriand 的作品。

## 着數 Guide

## apm 推消費獎賞及飲食優惠



新鴻基地產（簡稱新地）旗艦商場 apm 聯同多間餐飲推出多項消費獎賞及飲食優惠，又送贈「愛·微笑口罩收納夾」套裝及高達 8 小時免費泊車優惠，為顧客帶來更多方便。當中，為方便大家存放口罩，商場特別準備了「愛·微笑口罩收納夾」套裝，由 4 月 27 日起，The Point by SHKP 會員（以下稱會員）於 apm 以 500 會員積分，即可於網上換領「愛·微笑口罩收納夾」連 70% 酒精棉（5 塊）一份。

同時，商場還推出堂食/外賣自取飲食優惠，會員於 apm 指定食肆堂食/外賣自取，以即日電子貨幣消費滿 HK\$100 並憑相關證明文件，即獲高達 30% 回贈，換領 \$30 商場美食券（優惠適用於觀塘、牛頭角及九龍灣區之寫字樓員工）。此外，商場更設外賣自取熱線 5591 5892，提供多達 38 間 apm 食肆外賣服務及一連串外賣優惠，方便顧客隨時隨地享用美食。另外，為刺激顧客消費意慾，商場更不定期為不同商舖推出消費換領活動，會員由即日起於 apm Paul Lafayette 以電子貨幣消費滿 HK\$200，即可換領 Paul Lafayette Crème Brûlée（一份）。

## apm 防疫送禮

香港文匯報 WEN WEI PO

現在，apm 特別為香港文匯報讀者送出 Paul Lafayette Crème Brûlée 及馬卡龍甜蜜組合，如有興趣的讀者，請連同 HK\$2 郵資的回郵信封，郵寄至香港仔灣海旁道



7 號興偉中心 3 樓副刊時尚版收，封面請註明「apm 防疫送禮」，名額共 8 位。截止日期：4 月 29 日，先到先得，送完即止。