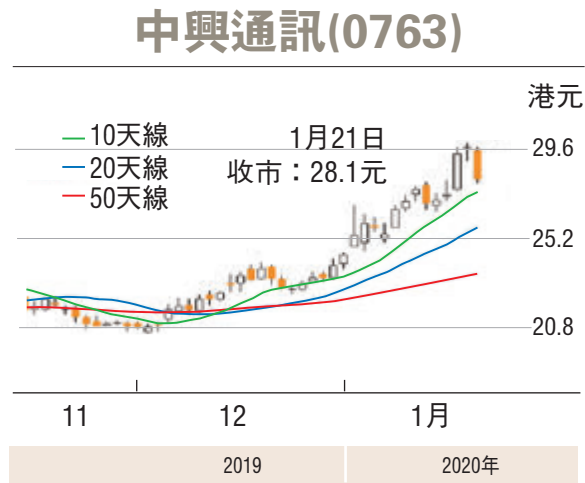


紅籌國企 高輪 張怡

強勢股回氣 中興可跟進



武漢肺炎擴散內地省市，加上臨近農曆新年長假期，投資者傾向沽貨離場鎖定利潤，昨日港股大跌811點完場...

擁足夠資金拓展5G業務

中興與上週三(15日)與10名認購對象簽訂協議，發行3.81億股公司A股(000063.SZ)，每股A股發行價格為30.21元(人民幣，下同)...

看淡港股 可吼恒指沽15492

港股已跌穿10天及20天線，若看淡短期市況，可留意恒指摩通沽輪(15492)。15492昨收0.114元，此沽輪尚餘153日到期，行使價為27,200...

Table with AH股 差價表 and 1月21日收市價, including columns for company names, H股/A股代號, H股/A股收市價, A股收市價, and H比A折讓(%)

股市 縱橫

聚焦創新藥 康哲捧得過

武漢的新冠肺炎病毒肺炎疫情持續擴散，拖累昨天恒指大瀉811點，收報27,985點。市場資金追逐有新藥品推出、加強銷售能力的藥企，康哲藥業(0867)長期聚焦於創新藥...



1月21日，港股出現掉頭急挫，恒指下跌有810點，是去年5月6日以來的最大單日點數跌幅。由於跌穿了28,500點的支持位，恒指從去年12月開展的升浪，相信有進入升後調整的機會...

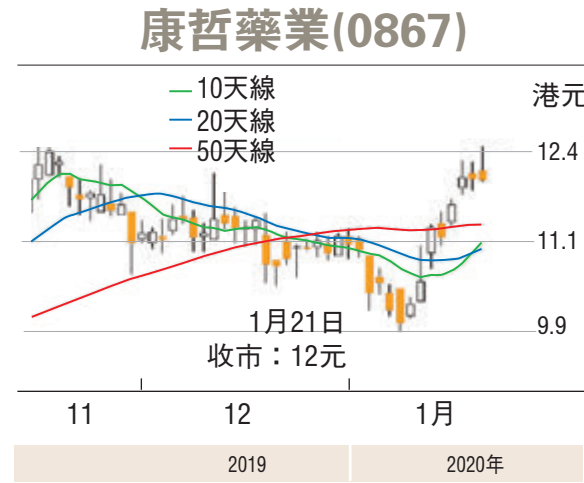
在現時市況進入調整行情階段的情況下，相信盤面將會出現整體擠壓，但也是進行新一輪篩選的時候...

盤面全面擠壓 正是篩選換馬之時

恒指出現掉頭急挫進入調整階段，並且繼續以接近全日最低位27,981點來收盤，估計調整壓力仍有待釋放...

品監督管理局的臨床試驗通知書，開展針對中國人羣的比較藥動力學研究...

韋君



根據彭博綜合券商預測，康哲2019及2020年預測每股盈利增長分別為19%及10%，對應市盈率12倍和10倍...

指收盤報10,970點，下跌361點或3.18%。另外，港股本板成交金額有1,328億多元，而沽空金額有188.7億元...

署了首階段的貿易協議，相信依然是支撐港股的基本因素。在現時市況進入調整行情階段的情況下，相信盤面將會出現全面擠壓...

投資 觀察



新型病毒疫情升級拖低A股 武漢新型冠狀病毒肺炎疫情升級，拖累A股昨天反復走跌。事實上，A股下跌主要受內地疫情升級拖累...

經濟指標現改善 雖然去年消費貢獻率低於2018年的76.2%，較2017年的57.6%只略高0.2個百分點...

股市 領航



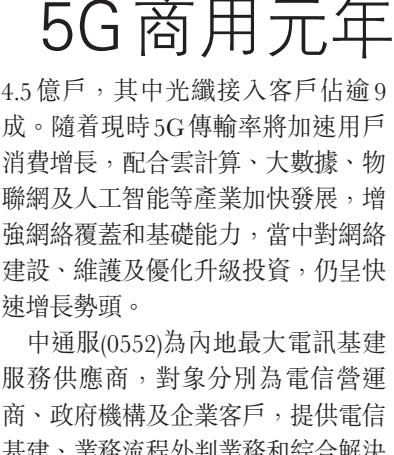
內地方5G預 期將於今年 進入商用元 年，料使全 產業鏈建設 投資持續升 溫...

投資 觀察

去年第四季GDP增長符合市場預期，尤其12月經濟數據，包括社會消費品零售、工業增加值和固定資產投資等...

ATM繼續可跟進 目前，港股是進入調整階段了，但是否已扭轉破壞了自去年12月開展的升勢...

股市 領航



內地方5G預 期將於今年 進入商用元 年，料使全 產業鏈建設 投資持續升 溫...

滬深股市 述評 興證國際

滬深兩市昨日低開低走，近乎最低價收盤，而量能有所放大。最終上證指數收於3,052點，下跌1.41%...

疫情發展或動搖春季行情根基

北向南資罕有淨流出 昨天市場的調整較大，我們認為主要的打擊來源於外資流出和疫情蔓延兩方面...

5G商用元年 可吼中通服

投資者適宜逢高減倉

總體來看，醫藥板塊表現亮眼，科技及新能源等板塊仍震盪偏強，但我們仍建議投資者逢高適當減倉...

受惠營運商增高OPEX

集團去年進行轉型，轉走綜合智慧服務路線，除能受惠內地5G發展帶來收入外，旗下以內地電訊營運商市場高營運開支(OPEX)業務...