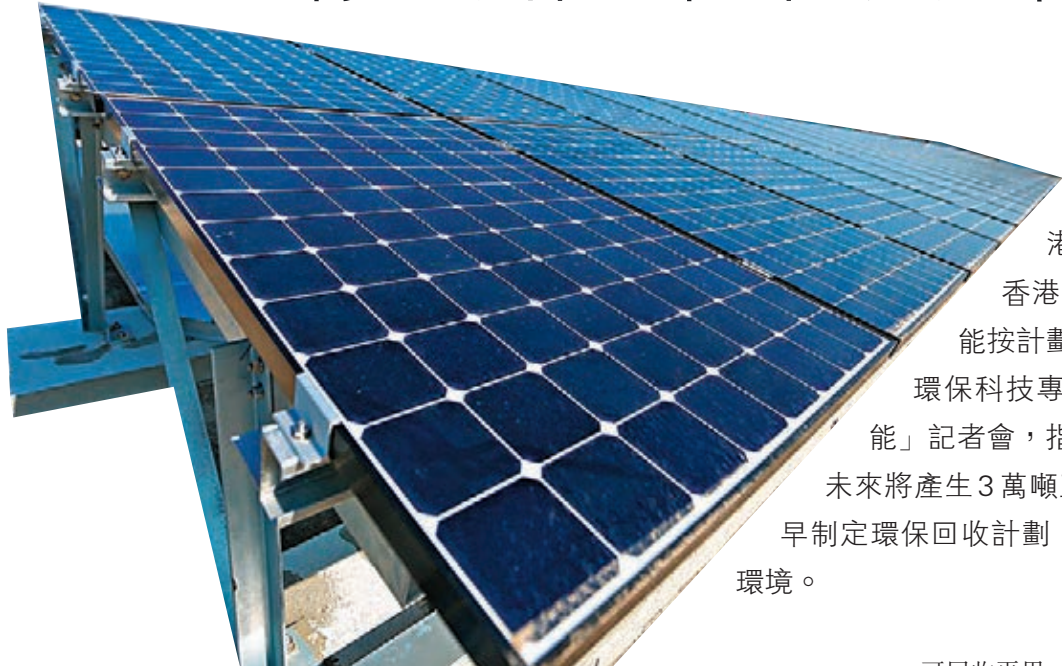


# 工聯促規管廢棄太陽能板

## 倡制定環保回收計劃 免棄置不當污染環境



香港文匯報訊(記者 殷翔)政府致力發展太陽能清潔能源,據特區政府2030氣候藍圖規劃,香港總用電量的1%至1.5%電力將由太陽能供應,預計香港2030年的總用電量為每年522億9千5百萬度,太陽能按計劃需每年供應7億8千4百20萬度。工聯會屬會、香港環保科技專業人員總會昨日召開名為「環保危情系列之一太陽能」記者會,指出太陽能板使用壽命為15年到25年,按政府計劃,未來將產生3萬噸至4萬噸含重金屬的廢棄太陽能板,需未雨綢繆,及早制定環保回收計劃,以免大量重金屬棄置物品令堆填區不勝負荷,污染環境。



香港環保科技專業人員總會要求政府早日制定太陽能板回收計劃。香港文匯報記者殷翔攝

香港環保科技專業人員總會副會長倪漢順表示,總會十分關注本港未來可能面對的種種環保危機,因此進行系列「環保危情系列」調查研究,將陸續向公眾公佈。工聯會立法會議員陸頌雄指出,推行環保事業,必須先進行可持續性相互配套政策支

持,政府推行太陽能的先期工作做了不少,包括為太陽能電推出4元至5元的優惠電價等,但由此面對的回收配套則還沒開始。

### 回收利潤少 倡政府補貼

他續說,廢棄太陽能板其實約九成

可回收再用,但利潤十分微薄,不可能由民間自發進行。因此政府有必要在三方面推動太陽能板回收市場,一方面是提供土地、設施支持,第二是資金支持,第三是立法規管不能隨意棄置,以免重金屬污染環境。

資金方面,是以用者自付,將回收費折算進安裝價格內,還是政府直接補貼,有待相關持份者研究。他將要求環境局跟進此項議題,並於立法會相關委員會提出討論。

### 2030年太陽能板鋪滿4773球場

總會會長梁梓健表示,按政府2030氣候藍圖規劃,屆時本港將有總重量為31,866至47,733噸的太陽能板,數量為159萬至238萬塊,足以鋪滿3,186至4,773個大球場,等這批太陽能板廢棄後,若無相關政策規管,只會棄置堆填區。太陽能板主要成分為玻璃、塑膠、金屬邊框、矽晶和其他重金屬,如此巨大的棄置量,不但大大增加堆填區負荷,而破裂廢棄太陽能板受雨水侵蝕後,有可能釋出重金

屬污染土地和地下水。而如果直接燃燒焚化,又會產生氟化物等有毒氣體。

他續說,中華電力公司於去年推出「中電可再生能源上網電價計劃」,由2018年5月至2019年2月底,共收到超過1,900宗申請,而且有急速增長的趨勢。僅按這1,900宗申請計算,15年至25年後也將產生足夠鋪滿310個足球場、重約310噸的廢棄太陽能板,已很有必要展開回收措施的討論。

總會副會務主任黃先節提出總會的5項建議,包括政府有關部門盡早擬訂處理太陽能板廢物的長期政策,盡快為業界如何妥善收集、運輸和處理太陽能板廢棄物提供指引;協助業界提供相關培訓資源,從源頭減少意外發生;制訂扶持業界回收政策,增加回收循環再用,減少廢物;參考「四電一腦」,推動太陽能板延長使用及轉贈政策;及立法規管太陽能板的回收和處理,尤其針對非法棄置。



香港保險業總工會公佈港人購買旅遊保險調查。

## 逾半人外遊長過兩日先買旅保

香港文匯報訊(記者 殷翔)港人愛旅行,但有多少人會購買旅遊保險?工聯會屬會、香港保險業總工會在2019年3月至4月期間,成功以問卷調查了500名市民,發現大部分受訪者都認為外遊超過兩日才需購買旅保。工會指,不論長途或短途旅遊都需要保障,故出行一天亦需要購買旅保。

香港保險業總工會調查發現,77.4%受訪者一年平均外遊1次至4次,20.2%更一年外遊5次或以上。而超過96.4%受訪者都認為外遊購買旅遊保是必須的,但只有30%認為超過一天才需購買旅遊保,更有53.2%認為超過兩日才需要購買旅保。調查並指有33.9%人不會細看保單條款,53.8%受訪者對申請賠償的程序及文件不了解。

工會指,旅遊保險受保範圍同保費都有不同,例如有行李遺失賠償,但多數不包括手機、手提電腦、相機等,提醒購買旅遊保險時要看清楚細則。

工會權益委員會副主任黃鎮健表示,調查可見港人外遊次數雖多,然而對旅遊保險的認知仍相對表面,其實不論長途或短途,一個合適的旅遊保障會令整個旅程更加安心及安全,不但保障自己更是保障家人。現時坊間的旅遊保亦非常便宜,費用佔比旅遊費用很少,建議出行一天亦需要購買旅保。

### 保障範圍最緊要 首重醫療

調查顯示,81.2%受訪者認為旅遊保險的保障範圍為最重要,其次為公司信譽(10.7%)及保費(6.2%)。而保障範圍當中,醫療保障(52.2%)為首要考慮因素,其次為人身意外保障(46.9%)及緊急救援服務(29.8%)。黃鎮健指出,旅遊保中條款多多,需要留意有關保障是否切身。他表示曾有朋友在旅行中遺失電話,索償時才發現非每一間保險公司都有保障手機遺失。

副會長兼青委主任張利敏表示,坊間仍有一些旅行社要求客戶必須購買指定旅遊保險即綁架式旅保,才能報團,在問卷調查中70.3%市民表示不能接受。而受訪者主要經兩種渠道購買旅保,44.7%是保險經紀,31.8%是自行網上購買,反映市民喜歡自主選擇旅保。她說,市民應仔細了解保險條款,如果對旅保條款有一定的認識,索償過程必事半功倍。

# 上海崑劇團《臨川四夢》

Four Dreams in the Camellia Hall by the Shanghai Kunqu Opera Troupe



## 戲曲中心 Xiqu Centre

A CONTEMPORARY GATEWAY TO CHINESE OPERA

傳統 新·體驗

門票現已 公開發售



《邯鄲夢》 2.5.2019 藍天 | 陳莉



《紫釵記》 3.5.2019 黎安 | 沈昶麗



《南柯夢記》 4.5.2019 衛立 | 羅晨雪



《牡丹亭》 5.5.2019 黎安 | 羅晨雪

晚上 7:30 戲曲中心大劇院 票價 \$500 \$420 \$320 \$200 演出輔有中文字幕。

門票優惠: 1. 四晚演出套票之正價門票可享八折優惠。 2. 正價門票 6-9 張九折、10 張或以上八五折。名額有限,售完即止。 \*上述優惠不得同時使用與其他優惠同時使用。

網上購票及詳情 [www.westkowloon.hk](http://www.westkowloon.hk)

電話購票及查詢 (852) 2200 0022

### 戲曲中心票務處

九龍尖沙咀柯士甸道西 88 號 (港鐵柯士甸站 F 出口, 鄰近中港城) 辦公時間: 每日上午 10:00 - 晚上 9:00

### 香港演藝學院

灣仔告士打道 1 號 售票時間: 星期一至六中午 12:00 - 下午 6:00

### 指定通利琴行分店

奧海城店 九龍海泓道 1 號奧海城第三期地下 02 號舖 沙田店 沙田鄉事會路 138 號 HomeSquare 303 號舖 荃灣店 荃灣綠楊坊 2 樓 S35 號舖 售票時間: 每日上午 10:00 - 晚上 7:30

六十歲或以上長者及全日制學生可享半價優惠。主辦單位保留更改節目及表演者的權利。

網上、電話及親身購票均不設手續費。

westKowloon 西九文化區