

紅籌國企 高輪

張怡

潤藥業績看好可跟進

華潤醫藥(3320)



內地股市昨日反覆回調，上證綜指進一步跌穿3,000關，收報2,991點，跌36點或1.2%。不過，港股昨日卻現欲跌還升的走勢，收報28,851點，升44點或0.15%...

潤藥剛公佈營運數據，截至去年12月31日止年度，附屬東阿阿膠(000423.SZ)淨利潤20.85億元(人民幣，下同)，增長1.98%；每股盈利3.19元，每股派息1元...

業績方面，截至2018年6月止半年度，集團營業額上升13.3%至937.41億元，股東應佔溢利增長24.3%至22.5億元。配合集團旗下公司公佈的業績表現平穩，料其於3月21日公佈的全年業績應可憧憬...

新收購助提升市場競爭力

潤藥表示，此次認購公司與江西政府之間戰略合作的一部分。預期集團可利用江中集團作為平台，整合江西省優質醫藥資源並通過開發創新及高端中藥升級中藥行業...

中移抗跌力強 看好吼購輪22961

中移動(0941)昨表現跑贏大市，收報85.5元，升1.3%。若續看好其後市表現，可留意中移中銀購輪(22961)。22961昨收0.174元，其於今年6月20日最後買賣，行使價90.05元...

股市縱橫

韋君

室內裝潢需求大 承達前景看好

港股昨日反覆鞏穩，恒指20天線28,670獲支持後，回升上28,851收市，升44點，成交960億多元。內地上證指數跌1.2%失守3,000關...

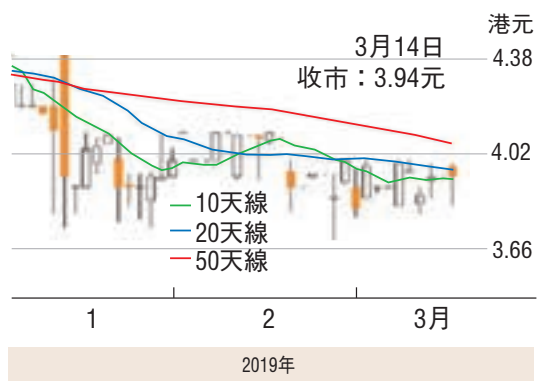
承達集團從事物業及酒店項目提供專業的室內裝潢工程，並於香港經營的改建與加建及建築工程，以及銷售至全球市場的製造、採購及分銷室內裝飾材料業務...

佔盈利3.81億元，減9.5%，每股盈利17.66仙，派末期息5仙。集團大部分收入來自其於私營機構的室內裝潢工程...

未完成工程合約逾35億

業績報告顯示，去年計及在建合約及已簽訂但尚未開始的合約，集團手上有52項項目，包括24項、7項及21項分別於香港、澳門及中國內地的室內裝潢項目...

承達集團(1568)



合約金額及餘下工程價值分別約為77.45億元及35.53億元。集團持有香港建築承建商堅城(梁氏)建築有限公司...

港股透視



葉尚志 第一上海首席策略師

3月14日。港股大盤繼續整固待升的格局發展，恒指震動收漲有接近45點，仍企10日和20日線之上...

資金有跡象流向確定性比較高的績優股，一些已公佈了業績的如金蝶國際(0268)、港交所(0388)、中國鐵塔(0788)以及中國平安(2318)等等...

資金加速流向績優股

政策面支持帶來穩定作用 內地公佈了新一輪宏觀經濟數據，首2月工業增加值增長5.3%，低於市場預期...

成交連續第二日低於千億 另外，港股本板成交金額有960億元，連續第二日低於1,000億元...

滬深股市 述評 興證國際 證券分析 中泰國際

滬指失守三千點 熱門題材連續殺跌

滬深兩市昨日雙雙低開，創業板指低開1%，短暫翻紅後兩市單邊下行，熱門題材連續兩日殺跌，創投板塊也有所分化...

截止收盤，滬指報2,991點，跌1.20%；深成指報9,418點，跌1.82%；創指報1,650點，跌2.58%。創業板指繼周三失守5日線後，昨日再失10日線支撐...

概念股齊齊大跌

盤面上看，白酒股逆勢造好。民航、建材板塊整體飄紅。近期漲幅較大的農業股遭股東減持，機構集體出貨...

中國平安內含價值增速超预期

中國平安(2318)18財年歸母淨利潤1,074.04億，同比增長20.6%，營運ROE為21.9%；內含價值首次突破萬億(人民幣，下同)...

業績仍為關注焦點

隨著市場逐步步入年報和季報披露季，業績仍將是市場關注的焦點。操作建議上建議迴避漲幅過大的高位股，穩健型投資者可以逐步回歸業績與估值、適當選擇具備成長性且估值不高的板塊...

AH股 差價表

3月14日收市價

人民幣兌換率0.85594(16:00pm)

Table with columns: Name, H Share (A股) Code, H Share Price (港幣), A Share Price (人民幣), H/A Ratio (%). Lists various stocks like 洛陽玻璃股份, 浙江世寶, 京東城電股份, etc.

股市領航



黃德几 金力豐證券 研究部執行董事

置富產業信託業務穩定增長

置富產業信託(0778)目前持有本港的16個零售物業，物業組合包括面積約300萬平方呎零售樓面，以及2,713個車位。集團業務穩定增長...

客戶群受外圍影響較少

旗下物業組合貼近民生所需，客戶群以本地消費為主，受外圍環境影響較細。在去年12月底，按可出租面積計，提供日常所需的租戶包括超級市場、餐飲、服務等...

資產負債比率降至20.9%，同時2020年前無再融資需要。2018年財政年度，可供分派收益9.86億元，按年上升1.6%。去年度，每股基金單位分派增加1%至51.28仙...