

紅籌國企 高輪

張怡

廣汽走勢轉好可留意

廣汽集團(2238)



據外電引述消息報道，美國總統特朗普最快周一(17日)宣佈向中國2,000億美元商品加徵關稅，稅率約10%...

至於上週四、周五急彈逾900點的港股，昨日沽壓也十分明顯，最多跌523點，收市報26,933點，仍跌354點或1.29%...

此外，上週彈力較強的中國重汽(3808)也以全日高位完場，收報15.3元，升0.22元或1.46%...

業績對辦 大行紛唱好

廣汽集團(2238)亦為昨日抗跌力較佳的中資股，其較早前派發的業績表對辦，以及其後陸續獲大行加入唱好行列...

摩根士丹利發表報告表示，隨著廣汽將舊GS4車式去庫存後，相信廣汽傳祺毛利率可望改善...

看淡騰訊吡沽輪27200

騰訊控股(0700)昨掉頭急挫至319.2元報收，跌10.8元或3.27%，成交60.55億元...

股市縱橫

韋君

中石化續受惠油價回暖

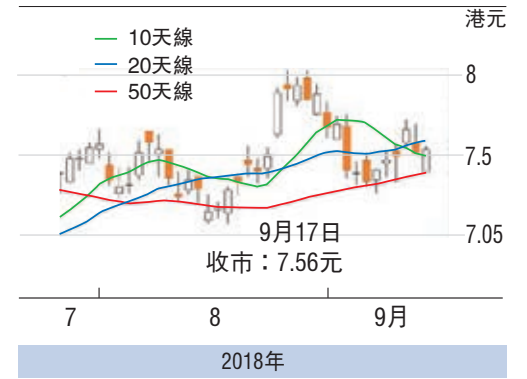
港股昨天再跌回27,000關之下，曾跌逾500點，收報26,933，跌354點，但成交只有644億元...

中石化是內地最大的一體化能源化工公司之一，主要從事油氣勘探與開發、石油煉製和油品銷售...

預測PE10.7倍 息率7.5厘

最新消息，中石化與中石油管道互聯互通，上周五廣西欽州輸氣站出站截斷閥開啟...

中石化(0386)



資源申換，為冬季保供提供保障。

中石化昨天由開市時的7.43元(港元，下同)低位，一度升至7.58元，並以7.53元近高位收市...

港股有第二度探底傾向



葉尚志 第一上海首席策略師

9月17日。港股大盤反彈了兩日後又再掉頭向下，恒指下跌超過350點，回整至27,000好淡分水線以下...

走勢上，恒指受制於27,300至27,500阻力區掉頭回落...

又再降溫的原因，而A股上綜指創收盤價新低，對港股盤面也帶來打擊。

沽空比例又再超標

恒指收盤報26,933點，下跌354點或1.29%；國指收盤報10,462點，下跌113點或1.06%...

14.86%又再超標。至於升跌股數比例是496:1083，日內漲幅超過10%的股票有33隻...

或反覆回落至26220

走勢上，恒指反彈受制於27,300至27,500阻力區，並且出現掉頭回落，跌回到27,000好淡分水線...

另外，值得注意的是，A股仍處於縮量盤底盤整的格局狀態，上綜指下

跌1.11%至2651收盤，以收盤價來算創出了近四年來的新低，情況對港股會構成負面打擊...

事實上，金沙中國和美高梅中國的股價，在上週已率先的跌回到去年第一季的水平...

(筆者為證監會持牌人士，無持有上述股份權益)

投資觀察

人行意外進行MLF穩經濟



曾永堅 協同博勤金融集團行政總裁

中美貿易爭議沒完沒了，疊加颱風「山竹」重創珠三角地區...

上證綜合指數反覆向下，午盤最低跌至2,647點，終盤於2,652點，為2014年11月27日以來的最低盤點...

中美貿易爭議再現不明朗

美國總統特朗普已指示推進對中國約2,000億美元商品的加徵關稅計劃，最快可能於當地時間星期一發佈...

人行昨天開展2,650億元1年期MLF操作，利率3.30%與上期持平...

時間未實施逆回購操作。10天前，人行續作到期的MLF(於9月7日開展1,765億元1年期MLF操作)...

投放MLF應付假期資金需求

人行昨天意外地投放MLF，既在於應對中秋及國慶假期的資金需求，也在於應對地方債的大量發行...

另一方面，上週發佈的8月經濟、金融數據皆沒有明顯的扭轉放緩趨勢跡象...

增長，人行藉此操作意圖促進銀行信貸投放，也可以繼續促進信用債融資的修復...

滬深股市 述評

滬指縮量跌逾1% 燃氣板塊活躍

滬深兩市昨雙雙低開，市場人氣低迷，三大指數一度跌超1%，深成指午後跌破8,000點整數關口...



釀酒板塊表現向好

盤面上看，北京、河北、湖南等多地相繼調整天然氣價格，居民用氣價格均出現不同程度小幅上漲...

料離底部已經很近

整體看，大盤延續上週五回調，滬指盤中跌破上周五低點，最低回踩2,647點附近...

證券分析

六福估值仍被低估

根據政府統計資料，中國內地的金銀珠寶類產品零售額同比增長率從7月份的8.2%加速至8月份的14.1%...

作為回順，六福在截至2018年3月31日止年度錄得強勁的盈利增長...

在2019財年第一季度(即今年4月至6月期間)，六福集團(0590)的同店銷售額在香港和澳門市場則同比增长26%...

批發業務增長理想

因此，公司來自零售業務的總收入按年升14.3%至109.95億元(61%來自香港、17%來自澳門、20%來自中國內地)...

茂宸證券

Table with columns: Name, H Share Price, A Share Price, H/A Ratio. Lists various stocks and their prices as of 9/17/2018.