

春季聯乘系列 襯出休閒風格

踏入4月，從多個時尚品牌來看，今個春季主張簡潔的剪裁，並以幾何及花卉圖案為靈感，帶點運動時尚的感覺。在簡約的同時，又添加了多姿多彩的顏色，更有品牌聯乘推出獨有系列，令你可以在這個春季自由配搭，襯搭出活潑時尚的休閒風格。

文、攝（部分）：吳綺雯

經典街頭融合 新時代風格

日本時尚品牌GU進駐香港一年，致力結合東京潮流與國際時尚，早前首次於香港舉行春夏系列展示會，同時更率先展示品牌首個與世界知名設計師Kim Jones合作的Kim Jones GU Production系列單品。Kim Jones巧妙地將經典與街頭無縫融合，塑造出新時代的風格，其豐富經驗及設計概念為品牌創造最新的時尚風格。

它的同名品牌自2008年宣佈擱置後，今次透過與GU的聯乘企劃再次登場，其聯乘系列共推出55件男女裝單品，除了上衣及下身單品外，亦有各項配飾如棒球帽、襪及內衣等。每項單品均重現當年的經典設計意念及元素，並加入雙碼標籤作記認，分別為Kim Jones同名品牌的原本設計產品標碼，以及今個系列的產品標碼。



■每件單品皆重現經典設計元素。



■GU聯乘系列同樣具備手袋配襯。



■Kim Jones GU Production系列



■模特兒身穿 Tommy Hilfiger 的 Tommy x Gigi 春季別注系列，演繹運動休閒風格。

■Kim Jones GU Production系列，塑造新時代風格。

中性簡約設計 實用又時尚

來自紐約的時尚手袋品牌Me Char自登陸香港以來，一直深受時尚名人喜愛。品牌設計糅合東西方美學元素，集時尚與實用於一身。品牌一直關注兒童慈善項目，今個月特地推出Me Char x Save the Children名為「Heart me Heart Children」的背包。

這背包系列共有4款設計，採用優質意大利羊皮製作，品牌設計用心注重細節，柔軟貼身的肩帶讓人更感舒適。中性簡約設計，同時空間感十足，包括前方加入拉鍊間格及兩側插袋，既實用又時尚。



■Heart me Heart Children背包

經典恒久設計 賽車造型風

Tommy Hilfiger特別展示Tommy x Gigi 2018年春季別注系列，讓大家可以率先一睹由標誌性美國設計師Tommy Hilfiger與國際超級模特兒暨Tommy Hilfiger女裝全球品牌形象大使Gigi Hadid合作設計的系列。

今年春季別注系列強調速度，靈感來自Tommy對賽車運動的熱愛及Gigi的急速生活節奏，造型矚目且舒適，並注入一點時尚玩味，體現Gigi以輕鬆自如手法演繹運動休閒服的風格。其經典恒

久的設計包括超大碼外衣、剪裁講究的牛仔褲、運動時尚服飾，而洋溢女性韻味的連身裙則採用時尚皮革、高貴真絲及刷破牛仔布料設計。

運動風格衣飾加入紅白藍的撞色設計，並以標誌性Gigi賽車彩帶飾條、圖形徽章和刺繡速度標誌綴飾。而金色拉鍊細節、對比鮮明的縫線和滾邊為衣飾增添奢華氣派。混搭的剪裁、超大碼與極貼身設計，打造出堅定自信的賽車造型新風。



■運動風格衣飾加入紅白藍撞色設計



■春季別注系列，打造賽車造型風格。

服飾與鞋履 法式海岸感覺

法國loafers樂福鞋rivieras的品牌靈感來自南法自由無束的遊艇及航海生活，今年首次將法式休閒帶來香港，與合作多年的零售夥伴kapok舉行第一次期間限定店，展示品牌在香港最齊全的系列選擇，有不同顏色及防水款式的休閒鞋，包括今年最新的春夏設計及與法國歷史品牌saint james的獨家聯乘系列。

rivieras及saint james聯手啟航，經由英倫大地到大西洋，最後來到地中海被陽光包圍親吻的海灘沿岸。由法國聖米歇爾山去到地中海科西嘉，今次聯乘系列由Isabelle Ballu設計，saint james的條紋衣混入大西洋的夕陽及地中海峽灣的潛水元素，而兩款rivieras鞋則以藍白條紋為主調，充滿法式海岸感覺。



消閒Guide

文：雨文

澳門美高梅 藝術裝置「仙綠奇園」

春意盎然，喚醒萬物，為迎接美妙的春天，澳門美高梅再度與美國著名大型裝置藝術設計大師史提芬·史提芬奴(Stephen Stefanou)攜手呈獻室內花園藝術裝置——「仙綠奇園」。當大家踏進天幕廣場，璀璨盛放的百子蓮遍佈寬敞瑰麗的中庭，巨型人造草長頸鹿在內棲息，有的更站在圓柱形水族館旁淺嘗花葉，有機玻璃所製成的蜂鳥則在空中

中展翅飛翔，讓每一位步入天幕廣場的賓客恍如置身於大自然之中。大家可以選擇安坐於舒適的人造草園



■「仙綠奇園」日與夜

椅上，或在滿綠的樓梯間漫步，並欣賞專業潛水員在巨型水族箱內餵養數以千計小魚的壯觀景象。而且，史提芬·史提芬奴更為大家送上個人心得，他覺得長頸鹿爸爸和媽媽之間的那條樓梯下，以及長頸鹿媽媽和牠的小寶寶

旁，都是十分不錯的拍照地點。現在，如大家到澳門遊覽，不妨親臨這個「仙綠奇園」，與可愛趣致的長頸鹿互動，擁抱自然世界，並與摯愛親朋共度美好時光。這個室內花園藝術裝置，暫定展覽至今年11月，大家萬勿錯過。

美麗密碼

文、圖：雨文

抗紫外線有法 美白防曬保濕

近年，紫外線一年四季無處不在，UVA及UVB令肌膚水分及膠原蛋白流失，造成膚質粗糙及色素沉澱，更令肌膚提早老化；要擁有淨白美肌，除了做好美白護膚，每天的防曬功夫亦十分重要。

例如，MTM的Solar Shield PLUS SPF50+ PA+++含高防曬成分，便有效抵擋UVA和UVB，減少黑色素形成，全天候為肌膚提供高密度保護屏障，對抗光老化；結合中西活性植物成分，能高度抗氧化及抵擋自由基的侵害。其質感輕盈無重，清爽透氣不黏膩，帶來修護級防曬，提供全效抗氧滋潤。

而「白」是自然界中素雅、純粹、永恒的底色，品牌的「量膚定製」糅合護膚與醫學科研智慧，推出Custom-Blended Re-White Formulas藥白系列，獲得日本「醫藥部外品」認證，能雙重抑制肌膚黑色素產生，同時防止色斑形成，當中的Custom-Blended Re-White Cream蘊含甘草及油棕提取結合物，有效抵抗因紫外線引致的炎症，結合水解黨參精粹，有助緊緻保濕，為肌膚注入水分，美白同時預防乾燥。

而且，每位女士都希望擁有剔透無瑕的肌膚，即使是淡淡的妝容已令人一見傾心，讓人以最美肌膚示人並充滿自信，這就是肌膚達至「素顏美」的境界。延續品牌「素顏美」的護膚旅程，AquaBB Cream SPF30 PA++貼服柔滑，蘊含豐富膠原蛋白及保濕、抗氧化成分，保持肌膚水潤彈性，同時高效防曬、抗氧化及對抗自由基，提供全面保護。



■MTM護膚系列

設計達人

文：雨文

MCM x Eddie Kang 聯乘系列添童趣感



■Eddie Kang與其展覽作品

韓國新生代動漫藝術家姜錫鉉Eddie Kang擅長以漫畫細膩刻畫出複雜的都會和迷失於擁擠城市的孤寂，對城市抱有消極的態度，卻又在這負面的世界中積極追尋美好理想的一面，把現實中的孤寂和成年人的童話世界融合，表達出有着強烈而鮮明對比的情感。

最近，德國時尚品牌MCM更與他合作推出全新的「Save the Loveless」聯乘系列，以Eddie已登彩虹橋的愛犬為設計靈感，創作出一系列的實用的手側包、手拿包、銀包、手機殼、服飾和皮夾，以可愛的小狗圖案引起大眾對愛護動物的關注，早前還特地舉辦了藝術展覽。

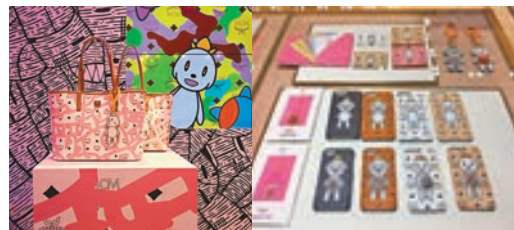
這系列的靈感源自Eddie Kang曾領養的愛犬Loveless，在被Eddie領養前，Loveless被前飼主虐待並拋棄，經過治療後醫生宣佈牠最多只能存活三到四個月，但在Eddie和家人的悉心照料之下，奇蹟多活了四年。在這四年裡，Loveless與Eddie一家人共同度過了幸福並充滿回憶的快樂時光。

Eddie希望通過今次與MCM的合作，分享其藝術理念、信仰以及堅持之餘，更希望能夠引起大眾對動物被虐待和拋棄的關注，宣揚「領養、不購買」的信息，希望更多人能為需要幫助的人或動物奉獻愛與關懷，共同創建一個更美好的世界。

Eddie為系列設計了三個主要人物：Loveless、Gray及Happy Cell，三個角色可愛俏皮，裝飾着一系列的手袋、銀包及服飾，為品牌添上一份令人為之傾心的童趣感。Eddie更以此三位主角為主軸，繪畫出它們結伴緊連的形態，以表達出這個世界由許多不同的部分互相融合及交流而組成，設計和心思並重。



■聯乘系列服飾



■聯乘系列手袋

■聯乘系列小型皮具