

潮人迎新春

下星期就是情人節及新春佳節，不少男女都會添置新衣裳，甚至於拜年時來個親子裝，或是換上一副新眼鏡，以新面貌示人，型過新春。同時，今年新春與情人節相近，不少情侶都會買一些禮物送給對方，當中首飾既可作為禮物，亦可配襯新裝，打造一個新春潮流的形象。

文：吳綺雯 攝：焯玲、雨文



Take a nap HK 親子裝



Bonpoint 春夏系列



選擇一副適合自己的眼鏡，型過新年，而唐詩詩手持的是 GENTLE MONSTER ELL 系列。

親子裝齊拜年

農曆新年着重家庭觀念，近年不少品牌都推出親子裝，如香港品牌 Take a nap HK 定時推出新系列，尤其是母女裝大受歡迎，當中如粉色的裙子，媽媽及

囡囡都很喜歡。另外，Bonpoint 今年春夏季以色彩和印花圖案，配合各種物料和紮染圖案，為你帶來一個歡樂、輕鬆和愉快的新年。

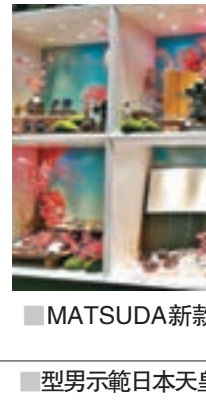
型格眼鏡過年

如大家想型格一點，除了添置新裝外，不少人會趁新年前換一副眼鏡，以新形象示人。早前，在銅鑼灣的韓國潮牌 GENTLE MONSTER，創意推出了今年型格眼鏡設計，當中如今年主打款式「RED WIDE OPEN」系列，品牌將「可能性」和「挑戰精神」兩個元素巧妙地融入今年度的產品設計中，將原本常用於眼鏡上的金屬和醋酸纖維等自由混搭，既呈現產品本身的華麗高貴，也強調了前衛果敢。



「RED WIDE OPEN」系列和製作技術，其纖細的弧形鏡腿亦有別於一般眼鏡，更顯個人風格。

而擁有近百年歷史的 MATSUDA 曾是日本天皇御用的手作眼鏡品牌，品牌一直堅持傳統人手製作，每副眼鏡誕生的過程均極之嚴謹，從內而外所有細節都一絲不苟，其中最標誌性的要數鏡框的精緻壓花。經工匠們妙手精雕細琢，選用「純鈦、18K 金、22.5K 金、925 純銀」等珍貴材料製作，多達 250 個工序，需時 2 至 3 周才得以完成的眼鏡珍品，卓越品質值得鑑賞。為慶祝今年



MATSUDA 新款眼鏡

型男示範日本天皇御用的手作眼鏡

MATSUDA 五十年，早前 BLACKZMITH OPTICAL 舉行「BLACKZMITH x MATSUDA 50 周年展示會」，其間除了展示品牌歷年來的經典作品外，亦帶來今年最新眼鏡系列的款式，更優先發售亞洲版眼鏡，限量 100 副，設計相當特別，是喜歡收藏者的喜訊。

PANDORA 於將軍澳的情人節期間限定店



獨家情人節珠寶套裝

甜蜜首飾配襯

既然今年新春與情人節這麼近，情人節禮物更可以成為新春的搭配之一，例如由即日起至 2 月 14 日，PANDORA 在將軍澳及元朗開設情人節期間限定店，獨家以優惠發售四款情人節系列珠寶套裝，並提供個人化服務——珠寶鑲刻、禮品包裝及心意卡。例如，你選好心心首飾後，可以在心上鑲刻兩個字母，然後在限定店掃一掃 QR Code，上載一張喜歡的相片，便可作為包裝的封面，變成獨一無二的情人節禮物。



在限定店可直接選好圖片作為包裝相片，大家記着可預先將相片以 Messenger 方式傳給自己，這樣瀏覽相片時，可以即時選出相關相片。

新春巡禮 送雞迎狗「封祝」美意

狗年即將來臨，不少商場已作各式各樣的新春佈置，並準備了一系列獨特個性的利是封，供大家消費換購。大家在欣賞新春佈置、歡度新歲之餘，亦可盡情購物，盡興而歸。加上，農曆年人人派利是，除了旨在利利是是好意頭，利是封的設計亦愈來愈見心思，具玩味又獨特的利是封，往往能盡顯個人品味風格，不少人對一些精美的利是封都不捨得用，只作收藏。



01 apm 狗年好運

與 3 位潮流插畫師合作，聯乘《超級無敵掌門狗》推出五款限定別注版狗利是封，寓意狗年好運旺旺來。



02 新地 12 大商場 心想事成

一套兩款「新地·Snoopy 別注版利是封」把花生漫畫人物和中國風的彩繪藝術相結合，象徵花開富貴、心想事成！



17 華懋集團九大商場 黃金喜慶

精心設計「黃金牡丹·利是封 x 揮春禮盒」，把黃金牡丹的極盛艷姿以富手感的燙金效果留在緞光絹面的喜慶紅紙上。



03 KCP 九龍城廣場 迎春接福

一套兩款以「花開富貴·迎春接福」為設計的利是封。



18 屯門市廣場 喜氣洋洋

Wally 新春利是套裝，一套六個連利是封，喜氣洋洋迎新春。



04 荷里活廣場 貴富吉祥

一套兩款「貴富吉祥」利是封，將圖案中的犬身鏤空，植入得意短毛，打造出「毛茸茸」萌犬感。



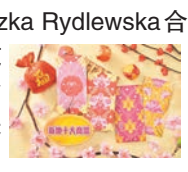
19 MOKO 喜迎「福」

一套 8 個「福」字的「大紅大『紙』喜迎福」紙膠帶利是封，以鏤空燙金的「福」字為主題，封內卡片上以紙膠帶拼貼出個人化的圖案。



05 新地十大商場 萬紫嫣紅

與波蘭著名插畫家 Bozka Rydlewska 合作，糅合中國喜慶年花為主題而設計的「萬紫嫣紅·喜迎新春」利是封。



20 時代廣場 竹報平安

一套 8 個「豐衣足食」利是封，以 2018 流行的紫色為主調，封面以金色竹林為圖案的繡花工藝，「竹」願大家新年竹報平安。



06 朗豪坊 周年旺相

一套兩款「周年旺相·汪星報喜」利是封，以萌萌的大頭汪星人為設計主題，狗狗肖像用上熒光粉紅，討人歡喜。



21 新都廣場 四季開運

一套四款的「戀戀花海利是封」以不同花卉為設計元素，帶來「春暖花開」、「百花齊放」、「花好月圓」、「遍地開花」的春夏秋冬四季開運寓意。



07 荃新天地 家家有愛

一套兩款「愛家愛到飛起」新春利是封，以「愛家」為主題，加入個人化祝福圖案，有「家家有愛、年年有餘」的寓意！



22 THE ONE 丁財兩旺

輕輕拉出橙色的大結就能打開「POCHACCO 丁財兩旺利是封」，祝福狗年「大吉大利」。



08 淘大商場 豐衣足食

一套 10 個的「長長久久」臘腸狗新春利是封，每個內藏有飲食禮券，祝願大家新年豐衣足食！



23 新都城中心一期及上水中心購物商場 鳥語花香

一套 10 個「鳥語花香利是封套裝」，分為兩款顏色底封，並以底色燙金邊的扇窗設計套封，扇窗位置透出底封的圖案。



09 又一城 花開富貴

一套 8 個的「花開富貴」利是封，以桃花御園為主題，封面以粉紅色配以燙紅的「花開富貴」字樣。



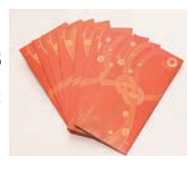
24 皇室堡 大吉大利

一套 8 個「CHI-WAWAWA 奇趣利是封」，設計玩味送福，寓意大吉大利。



10 圓方 如意吉祥

以繩結為設計，一套 8 個「如意吉祥」利是封，祝大家願望成真！



25 MegaBox 花開富貴

利是封以傳統「花開富貴」字樣設計，寓意花開富貴。



11 iSQUARE 永結同心

「布疋」利是封套裝以中國傳統的吉祥繩結為設計，採用寓意永結同心的「同心結」，吉祥盒子內藏布藝圖案的利是封。



26 利東街 如意呈祥

設計高雅時尚的「如意呈祥」及「花開富貴」精美利是封，全年婚禮喜宴大派用場。



12&13 奧海城 喜迎新歲

分別以懷舊「豬仔錢鏰」及傳統「瑞獅獅頭」為設計，一套 8 個，其中 2 個為 3D 立體利是封，栩栩如生，增添新年氣氛。



27 Fashion Walk 慶賀新歲

由 Rukkit 以不同品種的狗和獅子王設計的「Double Life」利是封，一套四款，共同慶賀新歲。



14 恒基兆業商場 幸福盛放

具花香味的「香氛花滿園」賀年利是封，以象徵大富大貴的牡丹、健康福壽的萬壽菊及傳達幸福美滿意思的繡球花為設計，幸福盛放。



28 港鐵商場 雙喜臨門

一套六款以「同心祝願 雙喜臨門」為主題設計的嶄新環保「相連封」利是封。



15 荃灣千色匯及元朗千色匯 金銀滿屋

打開「金銀滿屋狗利是封」狗屋造型利是封可掃描二維碼，多款萌爆哥基會為你送上賀年祝福語句。



29 始創中心 好事成雙

設計「好事成雙」創意利是封套裝，採用雙面設計，傳統高貴與時尚型格，展現不同的祝福語，雙面皆可使用。



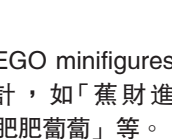
16 新港城中心 喜慶大吉

以中式賀年文化及西方流行藝術概念為主題，可愛的小狗、喜慶大吉等打造獨一無二的利是封。



30 新城市廣場 幽默祝福

一套 8 款以不同造型的 LEGO minifigures 配上幽默祝福語為設計，如「蕉財進寶」、「長長狗狗」、「肥肥葡萄」等。



截止日期：2月12日

新春獻禮

今期，趁着戊戌狗年即將來臨，apm、新地 12 大商場（大埔超級城、世貿中心、新太陽廣場、元朗廣場、新翠商場及新都廣場等）、KCP 九龍城廣場、荷里活廣場、新地十大商場（東港城、上水廣場、將軍澳中心、Mikiki、PopWalk 天晉匯等）、朗豪坊、荃新天地、淘大商場、又一城、圓方、iSQUARE、奧海城、恒基兆業商場（沙田中心及沙田廣場、屯門時代廣場、粉嶺中心）、荃灣千色匯及元朗千色匯、新港城中心、華懋九大商場（希爾頓中心、好運中心、粉嶺名都商場等）、屯門市廣場、MOKO、時代廣場、新都廣場、THE ONE、新都城中心一期及上水中心購物商場、皇室堡、MegaBox、利東街、Fashion Walk、港鐵公司（德福廣場、青衣城等）、始創中心、新城市廣場均送出新春禮物給大家，有興趣讀者，請在下列選出一份心水禮物，填妥下列表格，並附上 HK\$8 郵票的 A4 公文袋回郵信封，郵寄至香港仔田灣海旁道 7 號興偉中心 3 樓副刊時尚版收，封面請註明「新春獻禮」。先到先得，如所選禮物贈罄，會以另一款禮贈。

- 獻禮一名額：45 位
apm 超級無敵掌門狗別注版利是封
- 獻禮二名額：40 位
新地 12 大商場 新地 Snoopy 別注版利是封
- 獻禮三名額：40 位
KCP 九龍城廣場「花開富貴·迎春接福」利是封
- 獻禮四名額：30 位
荷里活廣場「貴富吉祥」利是封
- 獻禮五名額：20 位
新地十大商場「萬紫嫣紅·喜迎新春」利是封
- 獻禮六名額：20 位
朗豪坊「周年旺相，汪星報喜」利是封
- 獻禮七名額：20 位
荃新天地「愛家愛到飛起」新春利是封
- 獻禮八名額：20 位
淘大商場「長長久久」臘腸狗新春利是封
- 獻禮九名額：20 位
又一城「花開富貴」利是封
- 獻禮十名額：20 位
圓方「如意吉祥」利是封
- 獻禮十一名額：20 位
iSQUARE 限量版「布疋」利是封套裝
- 獻禮十二名額：10 位
奧海城 懷舊「豬仔錢鏰」3D 立體利是封
- 獻禮十三名額：10 位
奧海城 傳統「瑞獅獅頭」3D 立體利是封
- 獻禮十四名額：15 位
恒基兆業商場「香氛花滿園」賀年利是封
- 獻禮十五名額：15 位
荃灣千色匯及元朗千色匯 金銀滿屋狗利是封
- 獻禮十六名額：12 位
新港城中心 D.I.Y. 小手提袋連刺繡章及利是封
- 獻禮十七名額：10 位
華懋集團九大商場「黃金牡丹」利是封 x 揮春禮盒
- 獻禮十八名額：10 位
屯門市廣場 Wally 新春利是套裝
- 獻禮十九名額：10 位
MOKO「大紅大『紙』喜迎福」紙膠帶利是封
- 獻禮二十名額：10 位
時代廣場「豐衣足食」利是封
- 獻禮二十一名額：10 位
新都廣場「戀戀花海利是封」
- 獻禮二十二名額：10 位
THE ONE x POCHACCO 丁財兩旺利是封
- 獻禮二十三名額：10 位
新都城中心一期及上水中心購物商場 鳥語花香利是封
- 獻禮二十四名額：10 位
皇室堡 X CHI WAWAWA 奇趣「利」是封
- 獻禮二十五名額：10 位
MegaBox 花開富貴利是封
- 獻禮二十六名額：10 位
利東街「如意呈祥」及「花開富貴」精美利是封
- 獻禮二十七名額：10 位
Fashion Walk X Rukkit「Double Life」利是封
- 獻禮二十八名額：10 位
港鐵商場「同心祝願 雙喜臨門」利是封
- 獻禮二十九名額：10 位
始創中心「好事成雙」創意利是封套裝
- 獻禮三十名額：5 位
新城市廣場 LEGO minifigures 祝賀潮語利是封賀年版連 LEGO 新春遊樂園限量版揮春