

四川九寨溝發生7.0級地震

已致5死63傷 百餘遊客被困干海子景區

香港文匯報訊 綜合新華社、紅星新聞、人民網、央廣網、央視網及中新社報道，知名景區九寨溝所在的四川省阿壩藏族自治州九寨溝縣，8日晚間21時19分發生7.0級地震，震源深度20公里。中國地震局判定為「特別重大地震災害」。四川地震局當晚11時舉行的震後首場新聞發佈會上披露，目前已經檢測到2次餘震，後面還有發生比較強餘震的可能。截至8日晚23時56分，九寨溝縣應急辦初步統計，地震已經造成5人死亡（死者皆為遊客），63人受傷，其中30餘人重傷。

根據中國地震台網消息，此次地震震中位於北緯33.2度、東經103.82度，距離九寨溝縣約39公里，距成都市285公里。九寨溝景區工作人員桑吉電話告訴記者，他在景區裡面第四條溝扎如溝看到有房屋倒塌和開裂，當地正組織疏散百姓。九寨溝縣城出現停電現象，有部分通訊中斷。家住縣城一小區17層的住戶楊女士告訴記者，地震瞬間突然停電，強烈搖晃感持續了十幾秒。她與家人驅車趕往縣城廣場。「空調、窗戶發出響聲，房間搖得特別厲害。」正在阿壩州松潘縣旅遊的成都市民覃瑞昱告訴記者，地震發生時，距九寨溝100多公里的松潘縣城震感極其強烈，人們以最快的速度衝出了樓房。

阿壩州公安消防支隊消息稱，九寨溝景區九道拐處震感非常強烈，有人員車輛被困。該支隊辦公室主任張坤說，該支隊正調集10台車輛63人趕赴現場。正與家人在景區遊玩的成都市民周先生告訴記者，地震發生時有強烈震感，遊客們都慌忙跑到附近空曠處。也有在當地旅遊的遊客指，景區附近有酒店受損較為嚴重。人民網的報道則指，九寨溝當地的九黃機場有強烈震感，不過候機樓、跑道、燈光等保障設施設備正常，當晚僅有兩個航班，仍正常接受航班起降。中國地震台網官方微博在晚間22:40發佈信息指，震中20公里內只有一個鄉鎮。受地震影響，成都鐵路局緊急扣停部分旅客列車。

可能還有較強餘震

8月8日晚11點，四川省地震局召開震後第一次新聞發佈會。記者從發佈會上獲悉，九寨溝干海子景區附近有100餘遊客被困。據介紹，四川省地震局已派出40人應急隊伍趕赴災區，同時調集綿陽、德陽、成都、自貢等地地震部門工作人員前往災區做災情調查，協助當地政府抗震救災。四川地震局專家判斷，此次地震發生在岷江斷裂帶與東崑崙斷裂帶東部交匯地帶。目前已經檢測到2次餘震，後面還有發生比較強餘震的可能。

央視網引述阿壩州應急辦的消息稱，截至8日晚23時56分，接九寨溝縣應急辦電話報告，據初步統計，九寨溝漳扎鎮7.0級地震目前已造成63人受傷，5人死亡（死者均為遊客）。事發後，阿壩州立即啟動地震應急I級響應。

據介紹，九寨溝縣境內「世界自然遺產」九寨溝，還有省級勿角大熊貓自然保護區、白河金絲猴自然保護區等。每年的七、八月是九寨溝避暑養生遊的高峰時段，九寨溝景區發佈數據指，昨日接待遊客為38,799人，逼近景區的最大承載量，其中團隊18,158人次，散客20,641人次。

多個台灣旅行團在當地

據台灣中央社消息，台灣旅遊部門稱初步了解，五福、長汎、雄獅、東南、百威、喜鴻等旅行社約計有15個旅行團約289人在九寨溝當地旅遊，所有團體人員均平安，將持續了解後續狀況。

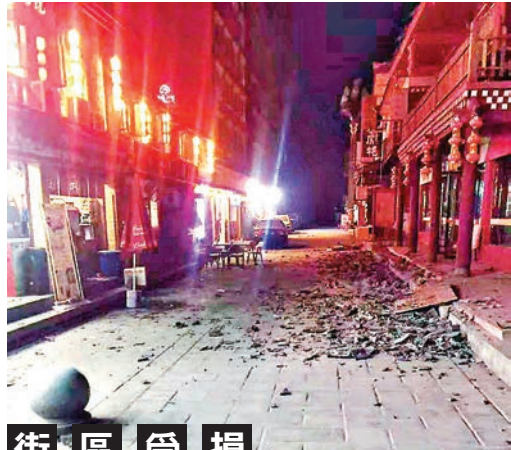
央視網的報道顯示，甘肅、陝西、重慶、山西、河南、寧夏、青海等省份都有震感。陝西西安不少網友都迅速在新浪微博上傳當地民眾疏散照片，指「有強烈的感覺」。



九寨溝景區遊客中心附近因地震受損的街區。新華社



中國地震台網測定8月8日21時19分，四川阿壩藏族自治州九寨溝縣發生7.0級地震，震源深度20公里。地震後，當地居民以及來到九寨溝旅遊的遊客帶著行李箱來到大街上，生起篝火取暖。網上圖片



街區受損



道路滑坡

連滾帶爬衝出門 入夜氣溫僅10℃

遊客親歷

香港文匯報訊 廣州遊客伍女士一家參加的團隊遊，8月8日上午到達九寨溝景區，「團隊中有老有小」，最小的只有1歲8個月，年紀最大的老人72歲，其中還有一位華人媽媽帶著兩名在德國出生的小朋友。該名華人媽媽怎麼都沒想到，此次九寨溝之旅會遇上了7

級地震。地震發生時，遊客們正在下榻的酒店用晚飯，「突然桌椅都在晃，沒多久地開始抖，抖得像波浪一樣。」回想地震初發時，伍女士心有餘悸，餐廳裡的人都連滾帶爬衝出門口，還有一名老人端着碗跑出來摔倒了。從酒店房間出來的旅客有些連鞋都來不及穿。

大家都忙着互相借電話報平安，然而，入夜後的九寨溝氣溫僅降到10℃左右，酒店服務員為帶着小孩的家庭送上毛毯。「最着急的是，當時地接導遊不在身邊，後來好不容易電話聯繫上」，伍女士通過導遊得知，九寨溝溝口距離震中40公里，但目前人員安置都尚未有解決辦法，「沒傷亡就很好了，導遊讓我們原地等候。」

多批次救援隊已出發



香港文匯報訊 據澎湃新聞報道，從中國紅十字會總會獲悉，地震發生後，中國紅十字會總會迅速啟動應急響應，自成都備災救災中心眉山倉庫向災區緊急調撥家庭包1,000個，棉被2,000床，帳篷200頂。四川省紅十字會已向災區派出救災工作組，首批調派德陽市紅十字會賑濟救援隊趕赴災區。中國紅十字會正密切關注災情進展，相關紅十字救援隊已做好出隊準備。

四川省消防總隊工作人員鄭禮軍告訴澎湃新聞，接到災情報告後，四川省公安消防總隊已調集第1批赴阿壩、成都、廣元、眉山、綿陽、德陽6個支隊和第2批赴內江、樂山、雅安、資陽、遂寧、南充、巴中、達州、廣安等9個支隊地震應急救援隊610人、8條搜救犬趕赴震中進行救援。

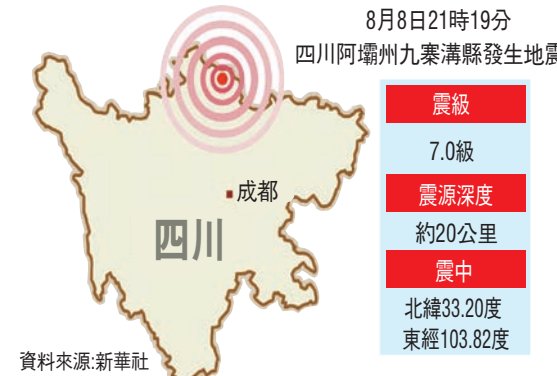
8月8日晚11時許，甘肅省隴南市消防支隊集結，趕往震感明顯的隴南市文縣準備救援工作。中新社

九寨溝景區今起停止接待遊客

香港文匯報訊 據阿壩州官方微博消息，為保證遊客遊覽安全，九寨溝景區從8月9日起停止接待遊客。具體接待遊客時間另行通告。目前，已經預訂了8月9日及以後門票的遊客可到阿壩文旅辦理退票。

據介紹，攜程酒店部門承諾，旅客通過攜程預訂位於九寨溝縣、松潘、汶川、茂縣四地酒店且在8月31日前入住的訂單，均可免費取消。對受地震影響的酒店擔保或預訂的旅客，攜程將會主動與其聯繫、協調並承擔相應損失。同時，攜程緊急開放九寨溝縣受災區域附近的免費房源，受災群眾可直接前往酒店，在酒店前台辦理入住。8月9日至11日從九寨溝黃龍機場進出港的旅客，需取消行程，如航司無特殊退改政策，攜程將先行免費為旅客辦理全額退款。此外，祥鵬航空啟動應急預案，凡8月9日前已購買航班日期在8月9日至8月15日(含)間祥鵬航空實際承運涉及九寨溝進出港航班的旅客，可免費全額退票或免費改期一次，詳詢祥鵬航空24小時服務熱線95326。東航方面也表示，凡是8月8日前已購買的航班日期在8月9日至9月30日(含)的東上航、中聯航實際承運的九寨溝進出港航班(含聯程航班、兌換免票)，可全額退票或免費改簽一次。

四川阿壩州九寨溝縣發生7.0級地震



資料來源:新華社

香港文匯報訊 據中新社報道，四川九寨溝7.0級地震發生後，中國地震局啟動I級應急響應，派出現場工作隊趕赴震區開展應急處置工作。

據悉，截至8日21時50分，四川、甘肅、青海、寧夏、陝西多省震感明顯，局部地區震感強烈。根據上述情況，該局初步判定此次地震為「特別重大地震災害」，根據《國家地震應急預案》啟動I級應急響應。預案要求，中國地震局辦公室、監測預報司、震災應急救援司和中國地震台網中心、中國地震應急搜救中心、四川、甘肅、青海、陝西、寧夏省(區)地震局立即進入I級應急響應狀態，做好應急值守、信息匯總、餘震監測、地震趨勢研判、災害損失調查評估、維持社會穩定等工作。

此外，四川省地震局、甘肅省地震局、青海省地震局、陝西省地震局、寧夏自治區地震局、四川省阿壩州地震局及有關縣級地震部門迅速派出人員開展災情調查和現場應急工作。中國地震局地震現場應急工作組赴四川協助地方政府開展抗震救災工作。中國國家救援隊也已做好出隊準備。



在九寨溝地震中受損的出租車。新華社

當地近5年來地震共142次

九寨溝縣隸屬於四川省阿壩藏族自治州，與甘肅省文縣、舟曲、迭部三縣交界。地勢西高東低，海拔在2,000米以上。礦產資源較豐富，地處中國六大金成礦帶之一的川西北金三角區內。境內九寨溝風景區是享譽中外的旅遊景點。九寨溝縣面積5,290平方公里，下轄3鎮14鄉，2015年人口約8.1萬人，2015年GDP達24億元(人民幣)。根據中國地震台網速報目錄，震中周邊200公里內近5年來發生3級以上地震共142次，最大地震是本次的7.0級地震。中新網

西安震感明顯 兵馬俑無恙

香港文匯報訊 據中新社報道，8日晚，四川九寨溝發生7.0級地震後，陝西西安、寶雞等多地震感明顯。記者當晚從陝西省文物局、秦始皇帝陵博物院了解到，位於西安臨潼的兵馬俑未受影響，當地也尚未接到文物受損的報告。

當晚，記者從陝西省文物局了解到，截至23時當地尚未接到有文物受損的報告。秦始皇帝陵博物院相關負責人也告訴記者，兵馬俑等文物未受到此次地震影響。據了解，地震發生後，秦始皇帝陵博物院立即安排人員對文物安全進行了排查，文物安全無恙。

涼山州塌山泥 釀24亡1失聯

香港文匯報訊 據中新社報道，四川省涼山州委宣傳部稱，截至昨日18時，四川省普格縣山洪泥石流災害造成24人死亡，1人失聯，4人輕傷，成功救出1人。

據悉，昨日凌晨，普格縣蘇窩鎮耿底村四組、五組發生山洪泥石流自然災害，造成157戶577人不同程度受災。據初步統計，截至當日18時，泥石流共沖毀房屋71間，造成24人遇難，1人失聯，輕傷4人，1

人在搜救中被成功救出。災害同時造成的生產生活設施損毀或受災情況為：公路5公里，河道溝渠10公里，安全飲水管道5公里，橋樑5座，水稻90餘畝，桑園37餘畝，旱地55餘畝。預計直接經濟損失達1.6億元人民幣。

普格縣位於四川省涼山州東南部，幅員面積1,918平方公里，是一個以彝族為主體的少數民族聚居縣、國家扶貧開發工作重點縣、典型的農業縣。



四川普格縣昨日發生泥石流，事件已造成24人死亡1人失聯。新華社