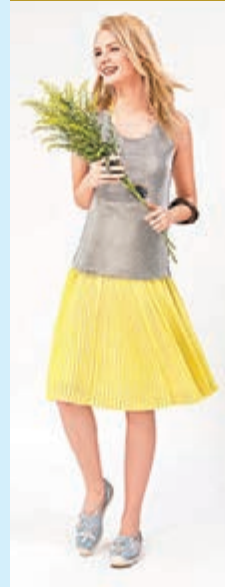


繽紛 Slip-on 與平底鞋 步出優雅亮麗

一雙好的鞋子不但能帶你走得更遠，更是為整體造型加上亮點的重要關鍵。每年這個時候，各鞋履品牌紛紛推出全新系列的平底鞋、帆布鞋、厚底鞋，甚至近年大熱的 Slip-on，設計多樣化，皆因出門時直接穿上，方便快捷，成為女士們每季的「Must Buy Item」。當經過櫥窗時，就會被林林總總的新款產品迷住，幻想着自己穿上該鞋會是什麼模樣。所以，市面上新系列琳瑯滿目，是女士們大條道理購物的好機會，面對一系列色彩繽紛的新裝，當然需要買多幾雙靚鞋來配襯，打造與眾不同的時尚造型。

文、攝(部分)：吳綺雯

簡潔利落 清新氣息



今年，Jipi Japa 打頭陣推出充滿色彩的「Be Natural」及「Be Happy」系列，貫徹品牌簡潔利落的設計再配上今季大熱物料打造，以最 Fresh 的姿態為品牌 10 周年揭開序幕。例如，Lace 元素貫穿整個「Be Natural」系列中，鞋款回歸原點，選用簡約的黑白色調，而且巧妙融合今季大熱的 Lace 及立體飾花素材，細節處處顯露設計師的用心。滿載時尚休閒感的 Loafer 今季選用了繽紛色彩作主調，再配以 Lace 花布打造細緻質感，休閒的自然風與熱情風格柔和地結合在一起。

一直以來，色彩繽紛的顏色及圖案，予人開心熱情的感覺，而這亦是「Be Happy」系列的設計概念。全新鞋款選用了充滿春夏清新氣息的色調，包括檸檬黃、森林綠及湖水藍，每每看着鞋款都令人有一種充滿活力的感覺。今季大熱的編織效果貫穿「Be Happy」系列，成為整個系列中一個重要設計元素，具簡約時尚感的 Slip-on 及深口 Flats，當中 Slip-on 採用亮麗色彩皮料配合具立體感的編織效果，顏色與線條交錯令鞋款更富特色及個性，亦呈現出豐富的工藝質感，只需穿上一件白色不規則剪裁的 One-Piece，即可營造出夏日 Happy Look。



「Be Natural」

Jipi Japa



House of Avenues



FitFlopp

人體工學 步步輕盈

F-pop Ballerina Canvas

鞋履品牌零售商 Mirabell 今年特意推薦來自英國的鞋履品牌 FitFlopp 的各款平底鞋系列，其專利 ANATOMICUSH 及 SUPERCOMFF 中底技術，不但令百變造型變得更時尚出眾，亦可有效減輕腿部壓力，令你步步輕盈。今季，品牌鞋款融合新舊元素，設計出一對又一對的經典款式，符合人體工學的鞋款亦能穿出流行感。趁着今季運動休閒風大行其道，品牌準備了一系列款式簡約又時尚，造型百搭的休閒平底鞋，配合專利符合人體工學的中底技術，相信能成為今季的大熱單品。

繁花盛放 悠閒風姿

丹麥鞋履品牌 ECCO 以春意盎然為設計靈感，打造出返璞歸真、回歸自然的粉色女裝系列，系列以休閒 Slip-on 設計為主，盡情綻放悠閒風姿。例如，其 Soft 7 系列今季載譽歸來，打破上季黑白格調，以繁花盛放的姿態打造出充滿陽光氣息的時尚單品。系列用上超柔軟的高級印花小牛皮和舒適的純白色皮革作為面料，打造出外型時尚同時兼具功能的優質鞋履。系列主打兩款綴以花卉紋及皮革細節等大自然元素的 Sneaker 與 Slip-on，展現了多姿多彩的春日田園景象。低筒綁帶 Sneaker 款式，搭配顏色一致的鞋帶，適合配搭短裙或熱褲，盡顯腿部修長線條，輕易襯出青春時尚的清新造型。而 Slip-on 款式則見簡約，相信是平日悠閒 Look 的不錯單品。

玩味個性 大膽創新

本地個性鞋履品牌 House of Avenues 一向擅長將藝術美學糅合到鞋履設計中，着重玩味個性、大膽創新，今季系列以 Full of Dream 為主題，同時更加入另一首創全新品牌 Aahoo，貫徹品牌着重幽默、大膽創新的想像力下孕育而成的 message shoes，將 slogan 與配飾，甚而色彩發揮得淋漓盡致，正正是品牌每季所想表達的。其 Ombre Dream 系列以活在夢幻中的世界為設計藍本，透過全新鞋履系列，表達對追夢、尋夢的渴求，讓繽紛鮮豔的色彩進入夢中，希望以色彩跟夢境共同進退，一於以不同的玩味 message「Wake me up」、「Good Night」、「I'm Sleepy」等再加添漸變及閃亮物料元素，令雙腳着出所說所想，穿大膽誇張色彩、勇敢自我，充分表現當今女性獨立而又貪玩的兩種風格。

同時，品牌向日本當代藝術家草間彌生致敬的 The Dream is Real 系列，其設計以草間彌生最 iconic 的小圓點為主要設計圖案，亦加有草間彌生的代表作南瓜為主圖案，玩味之餘更首選以草間彌生為人像設計的 sneakers 系列，令造型更添個性。



Dream 系列



千變萬化 舒適耐穿

一直堅持鞋子需具備「流行、好穿、實穿」三大元素的日系鞋履品牌 ORiental TRaffic 又一次帶給支持者驚喜，推出今年將流行的鞋履款式，不論高跟鞋、平底鞋、樂福鞋、厚底鞋……不同造型就是要配襯不同的鞋履。千變萬化的鞋款也是相當吸引眼球的焦點，有時甚至搶了服裝的風采，成為整體造型的最大亮點。

日本女生對服裝造型總是有自己的一套風格，對厚底鞋及帆布鞋更有着自己的執着。春夏季新款雖然只有數對厚底及帆布鞋款，但每一雙卻有着自己的個人風格；有平穩的單色款及以條紋圖案作點綴的，加上粗鞋帶及品牌獨有的閃石珍珠混搭，即時添上一份甜美可愛感。鞋蹠的高度能拉長整體身材比例，令雙腳變得修長，而且舒適耐穿，是小個子的不二之選。

父親節巡禮

潮·型父親節

今個父親節，恒隆地產旗下淘大商場以「潮·型父親節」為題，打造上世紀五十年代的美式懷舊理髮店，並邀得本地星級髮廊 POPEIGHT 兩大駐店髮型師坐鎮，包括曾與香港多位歌手名模合作的髮型師王麒源 (Wilson Wong) 及曾參與多個廣告及雜誌造型的台灣籍髮型師鄒懷傑 (Jair Tsou)。兩大髮型師將聯手為一眾爸爸及小朋友塑造全新形象，共迎父親節。

由即日起至 6 月 19 日，商場將舉辦

「懷舊理髮店」展覽，展出兩張上世紀五十年代沿用至今的懷舊理髮椅及多款古董理髮工具，藍白地磚襯托古色古香的旋轉走馬燈，令大家置身昔日懷舊理髮店。想換個新形象迎接父親節？大家可於商場單一消費滿港幣三百元或以上，即有機會於指定日期享受由星級髮型師 Wilson Wong 或 Jair Tsou 即場提供專業指導及髮型服務，修剪出大人和小朋友心水型格髮型，共度佳節。



文：雨文

着數 Guide

新地茶香濃情頌親恩

新鴻基地產 (簡稱新地) 旗下商場大埔超級城、新太陽廣場、元朗廣場、新都廣場及新翠商場等，為迎接父親節來臨，特意舉辦「新地茶香濃情頌親恩」主題推廣節目，為大家精心安排茶具珍藏展、茶藝工作坊及推出多重消費獎賞等，好讓大家與摯愛父親同度佳節。當中如大埔超級城便以茗茶藝術為概念，設計帶禪意的「竹林茶園」，讓一眾孝順子女與父親透過品茶增進彼此的濃情厚意。

同時，商場亦舉辦「新地百年茶具珍藏展」，在香港首次展出超過三十件銀器茶具展品，當中主要分「清代銀茶具」及「民國近代銀茶具」兩大經典系列，其中包括上百年歷史的清末上海鳳祥銀樓製「刻花鳥」銀茶杯及清末天津華銀樓製「刻人物」茶壺等，價值不菲，保守估值逾港幣百萬元，極具欣賞價值。而且，由 6 月 16 至 19 日，商場設立期間限定茶室，大家可趁此機會購買不同的日系茶、中式茶、果茶及花茶等茗茶禮盒送贈父親，同場更設有父親節限定「茗茶坊」，讓顧客欣賞傳統茶藝及學習製作果凍，顧客於商場即日消費滿指定金額可報名參加，增進親子感情。



文：雨文

美麗密碼

文：雨文

「執靚個樣」潮自拍

一樣的动作、一樣的表情、一樣的拍攝方式，怎樣才可以拍出有質感、與眾不同的自拍呢？除美肌功能「執靚個樣」，神級專業 Selfie 友會告訴你：善用 Filter (濾鏡)。修圖鼻祖「美圖秀秀」母公司美圖 (Meitu) 旗下的自拍 App「SelfieCity 潮自拍」已全球同步推出屬於香港的城市 Filter 濾鏡「香港映像」。

一個好的濾鏡不只是靠單調較照片色調，而「SelfieCity 潮自拍」主打城市特色濾鏡會結合濾鏡及修顏功能於一身，簡單易用，讓各位 Selfie 新手只需 1 秒即可調出質感照。其主打特效濾鏡的「SelfieCity 潮自拍」更以世界各地不同城市為題，除今次大推的香港，當中亦已收錄紐約、東京、巴黎、荷里活、台灣等濾鏡，讓用家在彈指之間一秒切换不同城市風情，備受各地「自拍控」熱愛，一秒遊走世界角落。它以城市濾鏡為主要特色，就是要讓大家不用出



■ 介面 ■ 「太平山下」效果 ■ 「蘭桂坊」效果

國也可以感受到全球各地城市的氛圍，整個城市變成你的 studio。今次香港濾鏡以「香港映像」為濾鏡主題，「尋訪歷史的痕跡，找尋香港的記憶」為創作概念，色調效果靈感取自香港獨特景觀及本地文化特色，並以香港的經典電影及地方命名，合共推出 7 款主題濾鏡：花樣年華、藍屋、中環碼頭、旺角霓虹、離島足跡、蘭桂坊及太平山下等。

大埔超級城 父親節送禮

香港文匯報 WEN WEI PO
大埔超級城特別為本報讀者送出父親節禮品，禮品為「父親節精緻領呔形茶葉壓餅」，名額共 5 位。如有興趣的讀者，請剪下此文匯報印花，貼於信封背面，連同 HK\$1.7 回郵信封郵寄至香港仔田灣海旁道 7 號興偉中心 3 樓副刊時尚版收，封面請註明「大埔超級城父親節送禮」，截止日期：6 月 19 日，先到先得，送完即止。

