

「帝滙豪庭」唱聚嘉年華

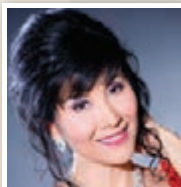
今日(5月14日)下午3:00至5:00及明日(5月15日)下午3:30至5:30於
展銷中心舉行，節目豐富，萬勿錯過；免費入場，闔府統請



薛家燕小姐
(今日下午4:30-5:00)



陳浩德先生
(今日下午3:00-3:30)



方伊琪小姐
(今日下午3:30-4:00)



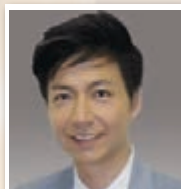
李龍基先生
(今日下午4:00-4:30)



石修先生
(明日下午4:00-4:30)



劉雅麗小姐
(明日下午3:30-4:00)



曾航生先生
(明日下午4:30-5:00)



彭健新先生
(明日下午5:00-5:30)

由 Pacific Coffee Company 提供精美小食及飲品招待各參觀示範單位之人士

影視紅星薛家燕小姐、石修先生、陳浩德先生、
方伊琪小姐、李龍基先生、劉雅麗小姐、
曾航生先生及彭健新先生(排名不分先後)，
將親臨助慶及獻唱金曲，與各位歡度假日。

特別推出「置掂330」付款計劃

5%首期 即做業主

發展商安排財務公司提供高達樓價95%按揭貸款*

The insiders life

高半山 名流圈

港島半山鑑賞級殿堂府邸「帝滙豪庭」，僅設90戶奢華大宅，
儼如寶石名鑽矗立羅便臣道，輝煌璀璨，盛極一時！

- 鷹飛展翅式住宅大樓、水晶燈式基座牆幔，完美展現Living in Glamour的建築設計創意
- 特設私家車徑直達地下正門住客入口大堂門前之有蓋汽車上落客門廊，私隱度高，尊貴顯赫
- 大師級設計堂皇瑰麗住客入口大堂及住客會所，盡顯豪宅非凡氣度
- 豪華住客會所Club Wellesley薈萃室外恆溫泳池、豪華健身室、豪華宴會廳、豪華影院、室內模擬高爾夫球練習室等多項優越設施
- 各住宅單位皆設有儲物/工人套房；標準單位設有兩房（一套房）、三房（一套房）、四房（三套房）；另設尊貴特色單位
- 各住宅單位均選用一系列國際品牌廚房家電及浴室設備；另設智能家居系統



WELLESLEY

帝滙豪庭

◀「帝滙豪庭」設計概念圖

備註：此設計概念圖乃設計師的初步構思。賣方保留一切權利，
按實際情況需要作出改動，而無須另行通知。

備註：背景之相片並非發展項目的任何部分或實際景觀，僅作參考。

銷售代理



恒基物業代理有限公司
HENDERSON PROPERTY AGENCY LIMITED

執照號碼 License No. G201811

展銷中心及示範單位：中環國際金融中心一期31樓
開放時間：上午11時至晚上8時

查詢熱線：2957 8111



「帝滙豪庭」



恒基地產



www.facebook.com/hkdsales
weibo.com/hkdsales

「帝滙豪庭」所位於的街道名稱及門牌號數：羅便臣道23號 地區：半山區西部 賣方就本發展項目「帝滙豪庭」指定的互聯網網站的網址：www.wellesley.com.hk
本廣告/宣傳資料內載列的相片、圖像、繪圖或素描顯示純屬畫家對有關發展項目之想像。有關相片、圖像、繪圖或素描並非按照比例繪畫及/或可能經過電腦修飾處理。準
買家如欲了解發展項目的詳情，請參閱售樓說明書。賣方亦建議準買家到有關發展地盤作實地考察，以對該發展地盤、其周邊地區環境及附近的公共設施有較佳了解。

賣方：仲富發展有限公司(亦為擁有人及其控權公司為Jadeworld Enterprises Limited及恒基兆業有限公司)、忠達發展有限公司(亦為擁有人及其控權公司為Join Diamond Limited及Lavish Enterprises Limited)、翔豪有限公司及宏富
顧問有限公司。發展項目的認可人士：劉樂廣伍振民建築師事務所(香港)有限公司的王明炎先生(王明炎先生為劉樂廣伍振民建築師事務所(香港)有限公司的董事)。發展項目的承建商：顯利工程有限公司。賣方代表律師：羅文錦
律師樓。已為發展項目的建造提供貸款或已承諾為該項建造提供融資的認可機構：不適用。已為發展項目的建造提供貸款的任何其他人：恒基兆業地產代理有限公司及恒基財務有限公司。盡賣方所知的「帝滙豪庭」的預計關鍵
日期為2018年10月7日。此預計關鍵日期是受到買賣合約所允許的任何延期所規限的。本廣告/宣傳資料內一切資料，須以政府相關部門最後批准之圖則及法律文件為準。賣方保留一切權利，按實際情況需要作出改動，而無
須另行通知。在本廣告/宣傳資料內所載列的描述、參考、相片、繪圖、圖像或其他資料，無論是否明訂或隱含，並不構成或不應被視為提供任何要約、承諾、陳述或保證。此廣告由賣方或在賣方的同意下發布。詳情請參閱售
樓說明書。此廣告之印製日期：2016年5月14日。

備註：* 樓價95%，於買方簽署臨時買賣合約後90天內支付；買方可向由賣方安排的財務公司申請按揭貸款，貸款額不超過樓價九成半。賣方及其擔保人(如有的話)須按賣方安排的財務公司的要求提供足夠文件以證明其還款能
力，包括但不限於買方及其擔保人的收入證明及/或銀行紀錄。按揭貸款申請須由安排的財務公司獨立審批。安排的財務公司保留最終批核按揭貸款的決定權。詳情請參閱最新的價單。

家·築動愛 | 恒基兆業地產