

深圳樓價攀高 深控當旺

紅籌國企 高輪 張怡

外圍美股周四晚續高，拖累上證綜指... 深控(0604)在昨日抗跌力不俗...

據官方數據顯示，深圳11月新建商品住房... 成交面積949,254平方米。

深控為深圳市駐港窗口公司，集團的核心盈利... 該股現價市盈率約6.5倍...

該股現價市盈率約6.5倍，在同業中並不貴... 價將成目標，惟失守3.25元則止蝕。

中移堅挺 留意22634購輪

中移動(0941)昨收90.3元，升0.22%，已屬表現較... 中移動(0941)昨收90.3元...

上海股市盤面述評

【大盤】滬深兩市昨日雙雙低開，本周早些時候大漲的地產、金融板塊... 收報1,329.32，創業板下跌0.59%。

【板塊方面】盤面上，各板塊跌多漲少，農藥、旅遊等少數板塊漲幅居前... 收報1,329.32，創業板下跌0.59%。

【投資策略】大盤經過四連陽反彈後，昨日在1.72億元打新巨資解凍下... 收報1,329.32，創業板下跌0.59%。

AH股 差價表 12月4日收市價

Table with 5 columns: Name, H Share Price, A Share Price, Difference, and % Difference. Lists various companies like 洛陽玻璃, 中石化油服, etc.

證券 推介

內房回暖延續 潤地目標價上調

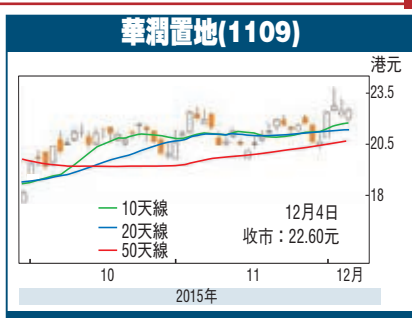
華潤置地(1109)自本行於10月27日的買入建議後升3.4%... 華潤置地(1109)自本行於10月27日...

盈利增32% 估值折讓3成

因應其強勁的資產負債表、龐大的經常性收入和出色的合同銷售額... 華潤置地的淨負債權益比率減至...

44%，遠較同業平均的85%為低。公司投資物業的賬面值佔其總資產的22%... 華潤置地的淨負債權益比率減至...

根據彭博數據顯示，華潤置地正在以較每股資產淨值32.0元的30%折讓進行交易... 華潤置地的淨負債權益比率減至...



中移動跌市中顯強勢

歐洲央行擴大買債規模落空，歐美股市均以大跌市完場... 中移動(0941)昨收90.3元...

在美股大跌逾250點的情況下，港股雖追隨低開並跌近300點... 中移動(0941)昨收90.3元...

加流通及基金大戶需求。建行已晉身為倫敦人民幣業務主要中資行... 中移動(0941)昨收90.3元...



港股 透視

空軍狙擊權重股 港股或擴大跌勢

12月4日。受到歐美股市波動加劇的影響，港股大盤連跌三日... 空軍狙擊權重股 港股或擴大跌勢

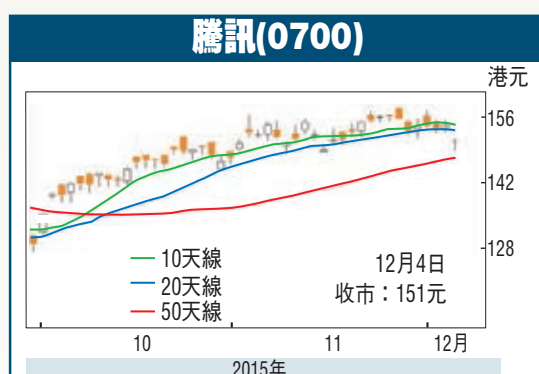


第一上海 首席策略師 葉志尚

技術上，恒指平均線組合在22,400水平聚焦後，待變格局進入關鍵時刻... 空軍狙擊權重股 港股或擴大跌勢

騰訊沽空比率達39%

盤面上，兩大權重指數騰訊(0070)和騰訊(0700)在受到空軍狙擊... 騰訊沽空比率達39%



要提防有形成相互拖累影響的增強循環。目前，歐元出現了急漲... 騰訊沽空比率達39%

美股基本形成雙頂格局

由美元急升引發的金融市場不穩定性出現發酵擴散... 美股基本形成雙頂格局

板塊 拆局

一二線樓價續強 中海外估值吸引

在「金九銀十」之後，中國指數研究院日前公佈... 一二線樓價續強 中海外估值吸引

則主要在三、四線城市，若情況持續，市場或會變得兩極化... 一二線樓價續強 中海外估值吸引

外資撤離 利淡樓市

事實上，近期國際奢侈品品牌調整在內地市場的策略... 外資撤離 利淡樓市

將會更不景氣。

恒大地產負債比率高

因此，在挑選內房股時，宜選擇主要業務及土地儲備都集中在一線城市者為宜... 恒大地產負債比率高