

中通服動力未減可留意

中央無意退市，對內地股市有正面的支持作用，上證綜指昨進一步升至4,017點報收，再升0.64%，至於港股也在電訊股領漲下造好，而觀乎中資股除電訊類股份升勢悅目外，部分板塊或個股表現亦不俗。

紅籌國企 高輪 張怡

中央無意退市，對內地股市有正面的支持作用，上證綜指昨進一步升至4,017點報收，再升0.64%，至於港股也在電訊股領漲下造好，而觀乎中資股除電訊類股份升勢悅目外，部分板塊或個股表現亦不俗。

上海股市盤面述評

【大盤】內地股市昨日先跌後升，上證綜指收報4,017點，升25點或0.6%；深證成指報13,315點，漲113點或0.9%；滬深300指數收報4,166點，升5點或0.1%；創業板收報2,882點，升34點或1.2%。

拓跨境商品直銷 益華蓄勢待發

百貨業近年受電商衝擊，業務有不同程度的萎縮，而主要零售據點店在廣東省的益華百貨(2213)，相對表現不俗。

商場百貨經營顧問收益豐

另一方面，由於內地近年過度發展商業房地產，導致供應過剩，益華於去年成功開拓顧問服務業務，以其在商場百貨經營的經驗和品牌的合作關係。

股市 縱橫

拓跨境商品直銷 益華蓄勢待發

百貨業近年受電商衝擊，業務有不同程度的萎縮，而主要零售據點店在廣東省的益華百貨(2213)，相對表現不俗。

直銷體驗店 保稅商品可自提

據悉，直銷體驗店的進口商品來自逾20個歐美及東南亞國家和地區，包括美國、法國、奧地利、丹麥、新西蘭、意大利、西班牙、德國、澳洲、土耳其、菲律賓、日本、韓國、馬來西亞、新加坡、香港、台灣等提供接近5,000種商品。

美股隔晚延續溫和升勢 納指再創新高 道指

美股隔晚延續溫和升勢，納指再創新高，道指升上18,100水平。周二亞太區股市普遍上升，日股受日圓急跌而升幅擴大，攀上20,841，升0.9%。

數碼收發站

中國在互聯網業務發展如日中天，有力支持互聯網更進一步發展，與移動3G、4G智能手機快速增長有直接關係。

內地暫停IPO 寰宇再炒賣殼

在A股重上4,000關及港股連日高企於25,000之上，兩地股市走勢明顯轉穩，有利市場氛圍，二三線股再現活躍。

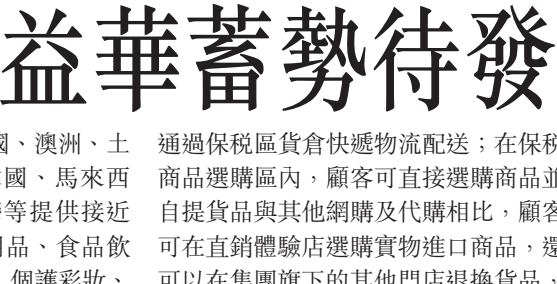
港股反覆偏好的關注中期業績

7月21日，港股大盤呈現反覆偏好的走勢，內地電訊股反彈走高是帶動因素。

華章結合造紙環保工程擴收入

華章科技(1673)主要從事造紙業、冶金、電力及其他行業的工業自動化系統和污水處理產品的研發、製造及銷售。

益華百貨(2213)



駐，為集團提供穩定收入來源及降低營運成本。益華在去年單靠發展這「益華模式」已錄得1,550萬元人民幣的收益。

二三線股活躍

內地股市繼續於政府是否準備退場的疑慮下反覆游走，雖然市場繼續對A股是否存在餘震的陰霾揮之不去。

滬股通 策略

滬股通指受政策面消息所支撐，開盤雙雙走低後回升，上證綜合指數重上4,000關卡。

人行注資兩政策銀行利穩增長

人行注資兩政策銀行利穩增長，根據人行發佈的數據，今年6月末社會融資規模存量为131.58萬億元人民幣。

華章結合作造紙環保工程擴收入

華章科技(1673)主要從事造紙業、冶金、電力及其他行業的工業自動化系統和污水處理產品的研發、製造及銷售。

港股透視

7月21日，港股大盤呈現反覆偏好的走勢，內地電訊股反彈走高是帶動因素。

滬股通 策略

滬股通指受政策面消息所支撐，開盤雙雙走低後回升，上證綜合指數重上4,000關卡。

人行注資兩政策銀行利穩增長

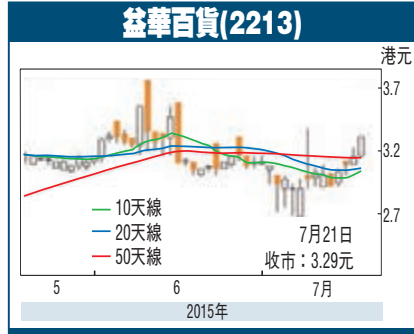
人行注資兩政策銀行利穩增長，根據人行發佈的數據，今年6月末社會融資規模存量为131.58萬億元人民幣。

華章結合作造紙環保工程擴收入

華章科技(1673)主要從事造紙業、冶金、電力及其他行業的工業自動化系統和污水處理產品的研發、製造及銷售。

持造紙企業訂單逾2億

於本業造紙業務方面，集團享有領先的市場地位，在內地逾300間造紙企業當中，有近三分之二為集團的客戶。



就技術走勢而言，益華近期的走勢已呈強，昨收報3.29元(港元，下同)，升0.15元或4.78%。

二三線股活躍

內地股市繼續於政府是否準備退場的疑慮下反覆游走，雖然市場繼續對A股是否存在餘震的陰霾揮之不去。

滬股通 策略

滬股通指受政策面消息所支撐，開盤雙雙走低後回升，上證綜合指數重上4,000關卡。

人行注資兩政策銀行利穩增長

人行注資兩政策銀行利穩增長，根據人行發佈的數據，今年6月末社會融資規模存量为131.58萬億元人民幣。

華章結合作造紙環保工程擴收入

華章科技(1673)主要從事造紙業、冶金、電力及其他行業的工業自動化系統和污水處理產品的研發、製造及銷售。

港股透視

7月21日，港股大盤呈現反覆偏好的走勢，內地電訊股反彈走高是帶動因素。

滬股通 策略

滬股通指受政策面消息所支撐，開盤雙雙走低後回升，上證綜合指數重上4,000關卡。

人行注資兩政策銀行利穩增長

人行注資兩政策銀行利穩增長，根據人行發佈的數據，今年6月末社會融資規模存量为131.58萬億元人民幣。

華章結合作造紙環保工程擴收入

華章科技(1673)主要從事造紙業、冶金、電力及其他行業的工業自動化系統和污水處理產品的研發、製造及銷售。

持造紙企業訂單逾2億

於本業造紙業務方面，集團享有領先的市場地位，在內地逾300間造紙企業當中，有近三分之二為集團的客戶。