

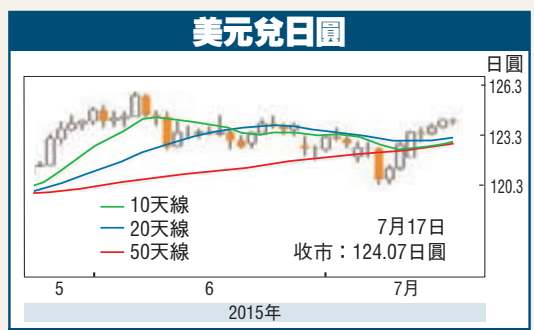
金匯 動向 馮強

美元兌日圓上週初在122.20水平獲得較大力支持後走勢強勁，迅速重上123水平，上週五升幅擴大，一度逼近124.25附近3周高位。

日央行降通脹率預測

國際貨幣基金組織在7月9日公佈的世界經濟展望報告中，率先下調日本今年經濟增長率評估至0.8%，遜於4月時預期的1%之後。

美國聯儲局主席耶倫備向今年加息的言論，引致美國10年期長債息率近期持續徘徊於2.3%至2.4%水平，明顯有助美元兌日圓上週表現。



金匯錦囊

日圓：美元兌日圓將反覆走高至125.00水平。金價：現貨金價將反覆回穩至1,145美元水平。

希臘危機緩和 佈局新興股市

希臘與債權人達成臨時協議，且希臘國會通過新紓困案，最多可望取得860億歐元的紓困金，美國聯儲局主席耶倫重申可能會在今年晚些時候加息，且步調緩慢，加上中國公佈優於預期的第二季GDP按年增長7%，支撐新興股市周線反彈。



部分資金重回邊境市場

歐非中東股市方面，以美元計價的東歐股市周線上漲2.22%，希臘債務問題緩和，且鎳鋁價格反彈，帶動原物料類股走高。

價的俄羅斯RTS指數周線上漲1.61%。原物料股表現最為強勁，俄羅斯鋁業上漲11.84%，鎳礦商Norilsk上漲4.95%。

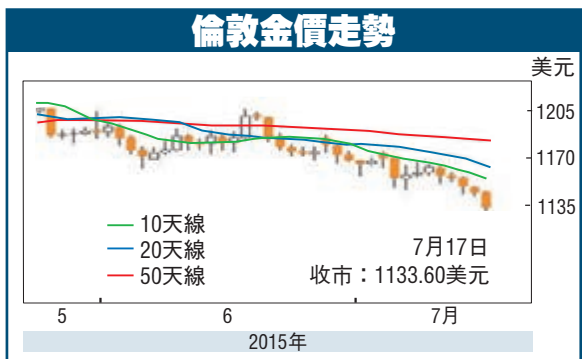
中東及邊境市場股市方面，邊境市場指數周線上漲0.42%，因中東、巴基斯坦與阿根廷等股市走高。

富蘭克林證券投顧表示，受到希臘退歐風險，中國股市震盪與自身改革政策不如預期等利空，新興股市近期遭逢15%的回調。

金匯 出擊 英皇金融集團(香港)總裁 黃美斯

金價跌破中底部續下行

倫敦黃金上周五跌至五年低位，受累於美元上漲，美國將在今年加息的預期和中國過去六年購買的黃金低於預期。



美元及去年12月1日低位1,142.91美元，可見1,140美元上方位置在這半年多時間歷經考驗，但均可勉力守住。

銀價弱勢 考驗15美元支持

倫敦白銀方面，圖表走勢分析，銀價在兩個多月以來，持續受壓於下降趨向線，目前趨向線延伸阻力於15.36美元水平。

本周數據公佈時間及預測(7月20-24日)

Table with columns: 日期, 國家, 香港時間, 報告, 預測, 上次. Rows include data for Japan, Australia, US, and Germany.

上周數據公佈結果(7月13-17日)

Table with columns: 日期, 國家, 香港時間, 報告, 結果, 上次. Rows include data for EU, Germany, US, and Australia.

註：R代表修訂數據 #代表增長率

難越雷池，更關鍵的預料為50天平均線16.15美元水平，銀價需回返此區上方，才可望扭轉近月來之下跌走勢。

山東首家 福瑞達醫藥推 O2O+直銷



香港文匯報訊(記者楊奕震、何冉、山東報導)山東商業集團總公司(下稱「魯商集團」)所屬山東福瑞達醫藥集團公司18日正式啟動「O2O+直銷」模式。

這是山東第一家、內地第5家進軍直銷模式的國有企業。作為山東本土老字號國企對直銷的強勢進軍，此次大會標誌著山東互聯網+行業融合進入實質性操作階段。

國直銷行業難得的國字號新軍，福瑞達康妝大道將全面致力於打造除醫藥銷售外的全新營銷平台。

向大健康產業拓展

據福瑞達相關人士介紹，福瑞達集團以「康妝大道」之名進軍直銷，除為廣大創業者提供最佳創業機會外，還將結合最新「互聯網+」商業趨勢。

談到未來的發展預期，福瑞達「康妝大道」負責人表示，公司背靠千億魯商集團產業，實力有保障。



山東商業集團總公司所屬山東福瑞達醫藥集團公司18日正式啟動「O2O+直銷」模式。

產業鏈，都是公司的優勢。福瑞達醫藥集團成立於1993年，隸屬於山東商業集團有限公司，是一家集科、工、貿於一體的現代化大型高科技產業集團。

洛陽安普生物啟動上新三板

香港文匯報訊(記者金月展、高攀、洛陽報導)河南省洛陽市安普生物科技有限公司19日舉行新三板上市啟動簽約儀式。

安普生物科技是一家集生態中藥材種植、皮膚病用藥、保健品、診斷試劑、疫苗的研發和生產為一體的高新技術企業。

該公司總經理秦江毅告訴記者，公司目前正在進行股改，8月份新三板上市後將和香港牡丹科技研究院開發牡丹精油產品。



安普生物科技舉行新三板簽約儀式。

2015年7月20日 今日電視節目表 (星期一)

Large table listing TV programs for various channels: 無綫翡翠台, 無綫明珠台, 亞視本港台, 亞洲國際台, 中央電視台-1, 中央電視台, 鳳凰衛視中文台, 煲劇1台.