

公屋屋稱霸之謎系列

用家需求持續，今年樓價升勢更擴至公營房屋，可供買賣的居屋和公屋成交價屢創新高，甚至超越私樓...

文圖：曾敏儀

自金管局2月收緊住宅按揭後，市場上唯一可承造九成按揭的只有綠表物業...

斥逾600萬元的樓價購入居屋，看似不太划算，不過審時度勢，要在港島置業，兼對住宅質素有要求...

因為除熾熱的樓市推波助瀾，能在全港近200個居屋屋苑中突圍而出，東濤苑及雅濤閣自然有過人之處...

東濤苑配套「動靜皆宜」

以宜居而言，雙方暫時以東濤苑略勝一籌，屋苑鄰近港鐵站，步行至西灣河約5分鐘...

更難得的是，屋苑的配套設施「動靜皆宜」，樓下就是海濱公園及蘇豪東...

雅濤閣生活靠香港仔

位於香港仔的雅濤閣，現時為非鐵路沿線項目，不過南港島線於明年底通車後...

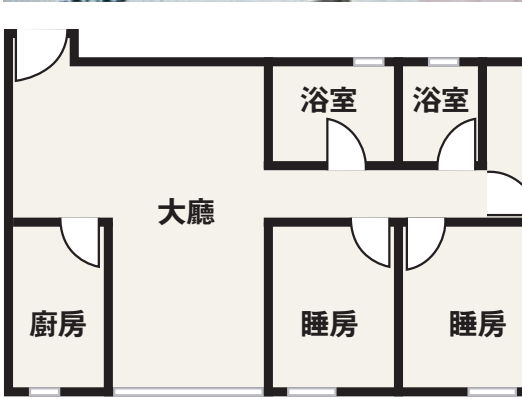
另外要挑剔的是，自成一角的雅濤閣僅有少量開設於屋苑平台及地面的店舖...



東濤苑



雅濤閣



西灣河港鐵站。



蘇豪東一帶。

西灣河東濤苑 暉濤閣高層4室 666方呎 成交價648萬 呎價9,730元 綠表居屋最高造價



西灣河舊區(即太安樓一帶) 小商店開得成行成市。



東濤苑可享受西灣河海景。

東濤苑 雅濤閣 臨海無敵



雅濤閣對岸私宅單位呎價普遍過萬元，如南灣平均呎價為1.7萬元。



雅濤閣居民目前出入主要靠設於樓下的巴士總站。



雅濤閣生活配套需依賴香港仔市中心。



香港仔雅濤閣 2座高層D室 576方呎 成交價628萬 呎價10,903元 綠表居屋最高呎價

雅濤閣旁為深灣遊艇會。

數據資料

Table with 3 columns: 綠表居屋檔案, 東濤苑, 雅濤閣. Rows include details like location, area, and price.

Table with 4 columns: 附近住宅樓盤情報, 樓盤, 平均實用呎價, 單位數量, 樓齡. Lists nearby properties like 嘉亨灣 and 南灣.

新白居二推波助瀾

香港文匯報訊(記者曾敏儀)新一批2,500個白表資格人士免補地價購買居屋(俗稱白居二)名額將於8月推出...

樓市八卦陣 區仲德 風水命理家

康山氣脈好間隔遜

鯽魚涌康山花園屬港島王牌居屋，位於鯽魚涌區與西灣河之間，承受柏架山之正氣脈...

另一屋苑西灣河東濤苑，坐落西灣河對出之填海區，背山面海，可觀鯉魚門全景...

按揭熱線 劉圓圓 網絡按揭轉介首席經濟分析師

銀行勢優化H按爭市場

內地客來港置業的高峰期已成過去，本港樓市的購買力由本地用家接力。上半年在政策市下...

同期的六年新低。鑑於客源收窄，息口已再無下調誘因，加上按揭優惠回贈設限...