

南車H股折讓大有力彈

紅籌國企 窩輪

張怡

內地股市昨曾現破頂行情，上證綜指高見4444.41，再創逾7年新高...

基建股續吸引熱錢，中國南車(1766)經過日前的回氣後，昨日彈力也見轉強...

南車A股昨日漲停，而現時H股較A股折讓高達61%，觀乎該股近期一直成為最當炒的港股通股份之一...

港股走強 購輪揀20860

港股昨先跌後回升，恒指企穩28,000關之上完場，而10天線也告失而復得...

上海股市盤面述評

【大盤】截至昨日收市，上證綜指跌20.82點或0.47%，報4,393.69點...

【板塊方面】傳媒、機械設備、交通運輸、休閒服務、國防軍工、通信、建築裝飾等板塊漲幅領先...

【投資策略】A股牛市格局不變，但中短期來看，如果不主動降溫，大市繼續上揚...

證券分析

信義玻璃估值低具吸引

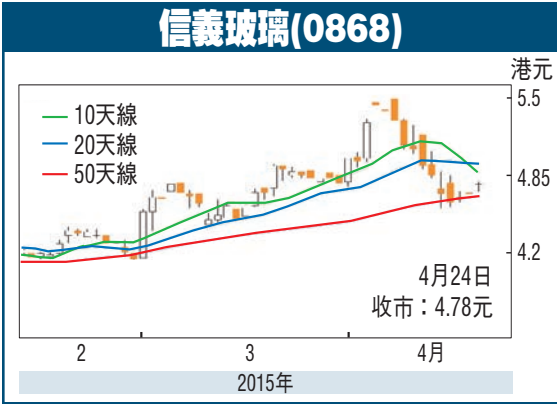
國浩資本

信義玻璃(0868)自高位5.60元回落最多16%，自3月27日起的大市升浪計算...

至去年的25%，這主要是由於浮法玻璃的價格在期內急跌。汽車玻璃及low-E建築玻璃業務相對平穩...

管理層看好浮法玻璃業務

展望將來，管理層對浮法玻璃業務前景的看法由2014年中期業績時的悲觀轉至樂觀...



生產成本有正面作用。本行維持2015年的盈利預測為20.6億元(每股盈利0.525元)...

資金追落後 濠賭股發力

美股隔晚好淡爭持，道指早市曾失守18,000關，低見17,966點，最後回升至18,058點報收...

資金持續流入，港元強勢，金管局在昨日傍晚向市場注資逾131億元...

平上車，上望目標為50元。

炒風熾熱 輪市刀光劍影

港交所(0388)昨早市曾重返300元關上，一度高見300.6元...

事實上，港交所購輪周四的總成交竟然高於正股成交，個股股證成交更逾10億元...

講開又講，在香港金融市場，雲集環球頂尖的國際一級高手...

數碼收發站

港股透視

外資流入趨明顯 港股現更全面立體戰線

4月24日，港股大盤出現震盪上揚的走勢，恒指在早盤曾一度跟隨內地A股下跌...

控漲漲、三大指數指標股保持穩定的形勢下，恒指在午盤再度走高...



■沉寂已久的獅王匯豐控股，借啓動研究將總部搬離英國的消息，周五出現放量上衝...

AH股 差價表

Table with columns: 名稱, H股(A股)代號, H股價(港元), A股價(人民幣), H比A折讓(%)

股，相信會是他們的主要標的之一。事實上，估值窪地是資金流入港股的最根本條件...

10天線失而復得 恒指在周五出現先跌後倒漲的行情...

板塊 拆局

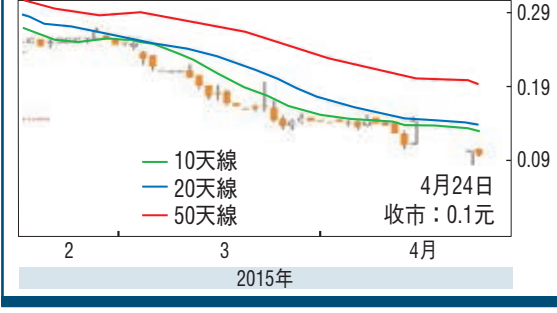
藍鼎華麗轉身可期

主題公園成為近年帶動旅遊經濟的主要設施，據內地媒體報道，上海迪士尼將在明年春季正式開園...

傳統藍籌股發力 沉寂已久的權重股匯豐控股(0005)，周五出現放量上衝...

匯豐證券策略師 岑智勇

藍鼎國際(0582)



參考上述例子，相信藍鼎轉營主題公園及博彩業務後，將有助改善集團的盈利表現...