

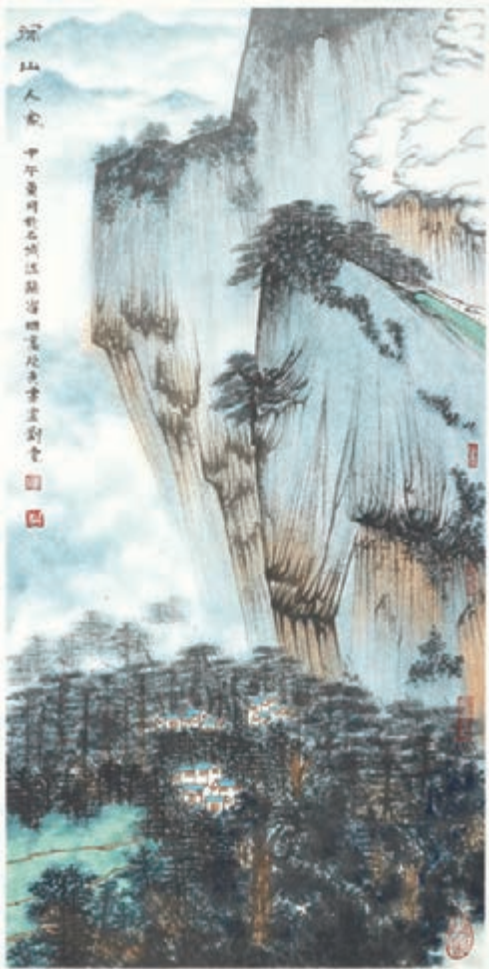
開館首展之藝術家推薦特刊 1

香港現代美術館
HONG KONG MODERN ART GALLERY

灣仔畫廊
WANCHAI GALLERY

水墨·江南——新中國畫之再解讀
Jiangnan Ink Painting — Reinterpretation of New Chinese Painting

主辦方：南京國際美術展組委會 香港僑界社團聯會
開幕時間：2015年3月10日(星期二)下午5時
開幕地址：香港灣仔港灣道1號 香港會展中心商場部13號



■ 深山人家。



■ 雲山圖。

沉浸水墨 大氣淋漓

一幅好的具有內涵的山水畫作品，需要有情感的注入、技法的提煉，以及畫者當時的精神狀態，只有具備這幾方面的條件，好畫才能產生。劉雲是一位頗有情趣的人，他的幽默風趣、才思敏捷、性情舉止，無不為他在畫山水畫的時候凝練思緒、注情於景提供了必備條件，有了這些條件，面對山水的表現手法，諸如勾、皴、點、染之類，便可貫穿情緒、趨使自由，任何一件注入了畫者情感意識的作品，它必定是經過了昇華的，絕不會是面對實景再現的樣式。

劉雲把實景中大的具體形象分解為筆墨骨架和有血有肉的物象，其中的組合、對比的關係，以及在整幅畫面上所佔位置等等，以盡可能暢達的方式寫出，再加以淡墨、色彩的層層渲染，組構成劉雲山水畫的生態結構。這在他的《山中訪友》一畫中可以可見一斑，畫面上林木蔥郁，與飛瀑、山石相映，產生了既對比又統一的結構，而山體與樹石的層層積染又將畫面氣氛烘托出來，在畫的過程中大膽的落筆與小心的收拾，使畫中的精度與純度大大提高，山中溪橋上的兩位人物點綴，則使全畫皆活，充分表現了訪友的主題情節。劉雲非常喜愛和擅長營造具有如此意趣的場景，並使之在山水畫中具一席之地。與很多山水畫家不同，他並不是一味追逐構圖上的偉岸奇雄，而轉而迷戀一種看似輕鬆又確實難以把握的意趣。他的《春到江南》、《秋山鳴泉》、《冬林雪霽》，則是這一類作品的代表，對於山水畫的意境都分別做出了自己的追求，用不同的筆墨情調，為抒情達意做出了努力。

劉雲的個性是坦誠的，有一說一，不善虛偽，這一性格對畫家來說是非常重要的潛質，任何優秀的畫家，絕對是真實面對自己的內心的，並以此對待藝術，追求藝術的本質體現。正因如此，我們在劉雲山水畫中看不到死板的教條式的羅列，看不到做作，看不到矯情，更看不到拙劣。（徐建明）



【個人簡介】

劉雲

1961年出生於揚州。江蘇省國畫院常務副院長、書記，國家一級藝術監督。



「閑」近本真 溫軟虛幻

石曉認為，藝術即表達，表達着藝術家的喜怒哀樂、日常生活、格調與情懷。作為藝術家，除個別天才對藝術的特殊感知與表達能力，像莫札特、魯賓斯坦、畢加索、梵高，對多數人來說，藝術家的水平得益於綜合修養，「什麼樣的人畫出什麼樣的畫」。自幼受教於秦劍銘先生、青年時代得到亞明先生的教誨與啟迪、文革後對西方藝術文化思想如饑似渴的吸收、留學日本三年的經歷無疑給了石曉充分的營養，高的起點與格調也為其日後藝術的發展奠定了堅實的基礎。

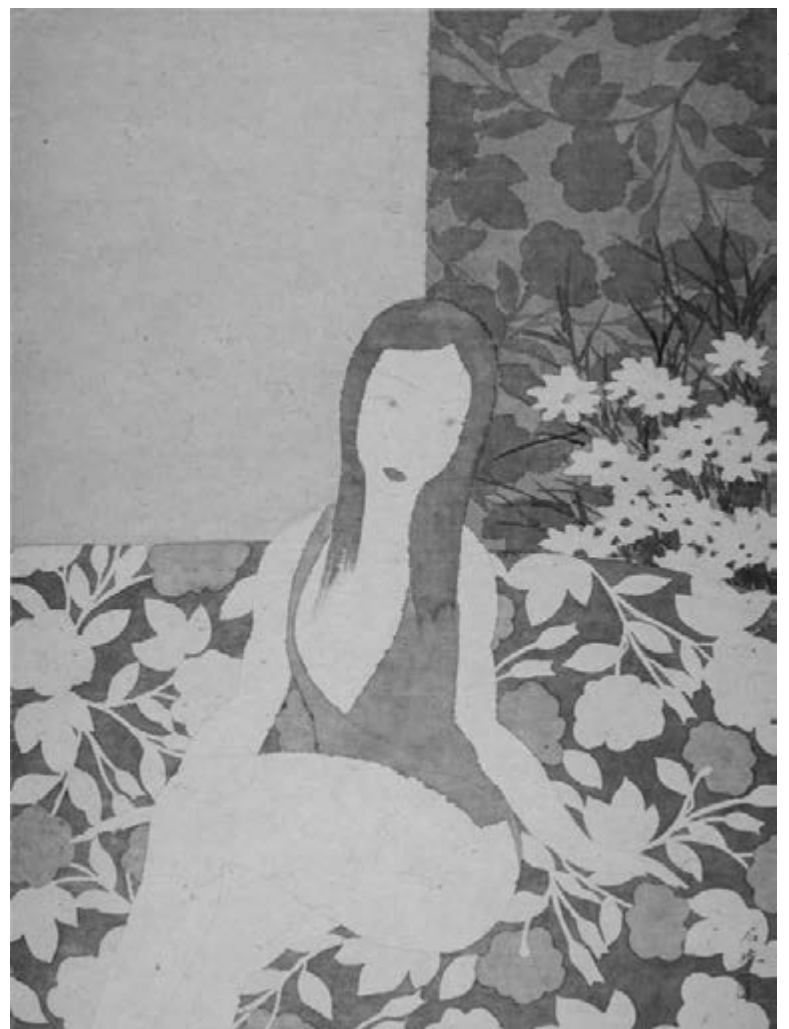
石曉的作品中經常表現的是女人與花、女人與水的靜謐姿態。女人或閒適地托着一杯咖啡或讓自己愜意地泡在浴缸裡，置身於迷迷濛濛的花影中。他說他的這些作品是在表現生活中的「閒適」，也許因為現在人們生活節奏太快了，那片刻舒緩的「閑」更能接近生命的本真狀態，但在現實世界看來卻又溫軟得有些虛幻。作家畢飛宇說：「透過石曉的作品，我們看到了一個誠實的中年男人。」而蘇童眼裡的石曉的世界，「是溫暖的，洋溢着春天的氣息，有點頹廢，頹廢得安靜、自然，有點理直氣壯」。



【個人簡介】

石曉

1960年生於南京，1991年任江蘇省國畫院人物畫研究所所長、藝術委員會委員，現為中國美術家協會會員，國家一級美術師，江蘇省藝術高級職稱評委，南京師範大學客座教授。



■ 室內。



【個人簡介】

桑建國

1957年6月生於上海，籍貫山東。中國美術家協會會員，中國民盟盟員，江蘇省國畫院人物畫研究所副所長。一級美術師，中國工筆畫學會理事。

融匯中西 燭照現實

桑建國的人物畫以深切的人文關懷貼近社會現實，從身邊熟悉的普通人的平凡生活中發掘表現對象，其所塑造的一個個鮮明生動的人物形象，不僅具有強烈的時代感和現實感，而且人物的造型、表情、服飾、器具及背景等，無不以具體逼真的刻畫散發着濃郁的當代生活氣息。

桑建國的工筆重彩人物畫，在較好繼承傳統的基礎上又有自己的探索和開拓。他的創作除了像傳統工筆畫一樣講究精準的線條和工細的描繪外，又吸收西方繪畫注重繪畫性和色彩表現的長處，做到了中國傳統繪畫技法與西方自中世紀以來寫實主義畫風的很好融合。從其作品中，我們不僅看到宋畫的謹嚴細膩的筆法和線條，更看到類似西方油畫的色彩關係運用和深入描繪。他的與眾不同之處，主要是將西方中世紀和文藝復興時期的寫實而抒情的畫風吸收到自己的創作中。這使他的創作既有中國傳統工筆人物畫的美感和韻味，又有西方古典派油畫惟妙惟肖刻畫對象所帶來的視覺衝擊力。

桑建國認為，一個畫家要重視人的尊嚴和榮譽，要增強自己的社會責任意識，要通過描繪普通百姓的人生和生活，表現自己對社會人生的獨到感悟，反映一個時代的面貌和精神。至於以寫實為主要特徵的現實主義繪畫，這是當今眾多藝術流派中最難掌握、對藝術家全面素質要求最高的繪畫藝術。它不僅要求畫家深入生活，注重對生活的觀察，而且要求畫家具有扎實的繪畫基本功，具有神形兼備地描繪表現對象的本領。



■ 綉娘。



■ 江畔。