

萬達御湖世家 港府

沙湖灣·楚河畔·全球視野豪宅樣本

武漢中央文化區以500億投資成就世界級配套
2013年9月28日漢街萬達廣場開業
2014年3月29日七星級萬達瑞華酒店正式開幕
2014年12月20日全球頂級漢秀、世界唯一室內電影樂園同期盛大開業
500億投資全建落地，開啓武漢大都會時代



THE FIRST-CLASS BEYOND THE TOP CLASS

武漢萬達豪宅巔峰巨作 港派大宅全球盛大發售

183-256m²港式奢裝實景樣板間，恭迎品鑒

萬達御湖世家·港府，三年時間創造百億銷售業績，深受城市貴冑追捧
此次全新單位加推，以低調奢華港派精裝，携七大家居系統升級，續寫輝煌

- ◎ 武昌政務中樞要地 ◎ 內環一線湖景 ◎ 377公頃沙湖公園 ◎ 500億國際配套 ◎ 1.6萬方私家花園
- ◎ 大亮點全面升級 ◎ 自動溫控地暖 ◎ 智能暖浴系統 ◎ 戶式新風系統
- ◎ 全屋中央空調 ◎ 智能一鍵開關 ◎ 一卡通通行系統 ◎ 5大收納體系

萬達集團 027-8730 7777
展示中心地址：武漢市武昌區中北路171號（周家大灣車站對面）



武漢開預售【2014】148號

本廣告僅為廣告，不構成本公司對廣告相應內容的承諾。買賣雙方權利義務以《商品房買賣合同》為準。

武漢—國家中心城市，經濟、文化雙崛起

武漢，古稱“江城”。多年來，無論以城市常住人口、區域GDP總量及中國城市競爭力方面，均為中國中部第一、全國前十的特大城市。其不斷上升的城市經濟實力，令世界矚目。美國學者麥金利·康維在《未來的巨大城市》一文中預言：在未來的20到30年中，武漢和上海將成為世界十大超級城市中的兩個。

500億投資，成就世界級配套

武漢中央文化區，武漢內環核心地段——東湖和沙湖之間，萬達集團獨家投資500億恢弘巨作，全球頂級配套2014年全面開業，世界文化旅游目的地即刻完美呈現。



漢街，中國商業第一街

漢街位於楚河南岸，總長1500米，總面積18萬平方米。功能包括商業、美食、休閒、娛樂多種業態，集合200多個國內外一流商家。是中國唯一集結10大全球時尚流行大牌商家的商業步行街。漢街以民國風格建築為主體，兼具時尚元素的現代建築和歐式建築穿插其中，充分表達對歷史的尊重和對未來的憧憬。

漢街已于2011年9月30日開街，僅開業七天，客流量超過200萬人次，全國假期人流量排名前三，成為武漢城市旅遊名片。

漢街萬達廣場，國際名品匯聚

漢街萬達廣場——全國萬達商場旗艦店，2013年9月28日開業。其內部業態包括大歌星KTV全國旗艦店、萬達百貨全國旗艦店、萬達影院全國旗艦店。其中萬達影院旗艦店擁有包括3D影院、IMAX巨幕影院在內的15個影廳，IMAX巨幕影廳約800平方米，是目前最大IMAX巨幕的兩倍。除眾多商業業態的全國品牌店外，還匯聚了包括BV、MARISFROLOG、EITTE、LUXMAN等國際奢侈品牌，以及王品牛排、外婆家等知名高檔餐飲。漫步其中便可同步全球時尚、美食資訊，第一時間尊享全球頂級體驗。



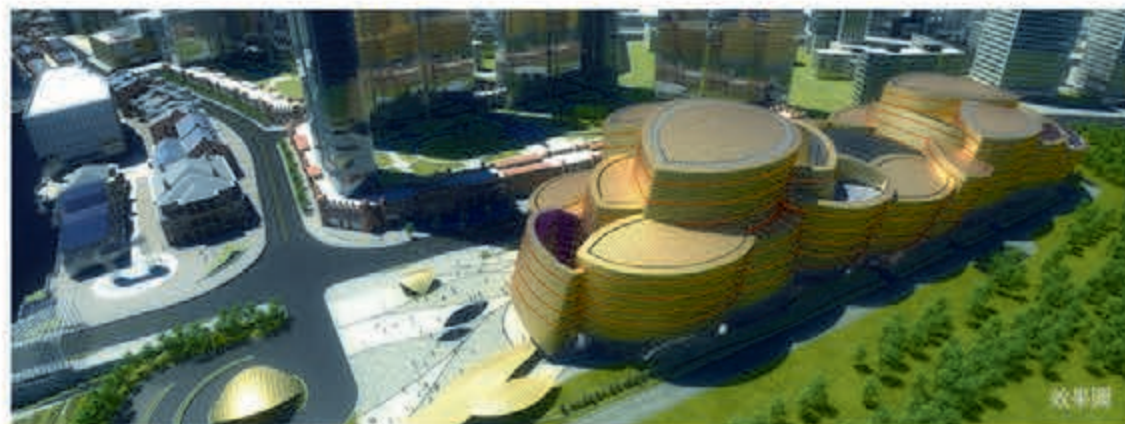
漢秀劇場，世界最高水平舞臺秀

漢街東端建有“漢秀”。這是萬達集團與世界最著名的美國弗蘭克演藝公司合作，投資25億元打造的超越世界所有演藝水平的秀場。演出節目由世界舞臺藝術大師弗蘭克·德賓執導，全球多個頂級舞臺秀包括美國拉斯維加斯O秀、澳門“水舞間”等均由其策劃導演。劇場建築由全球頂尖建築藝術大師、北京奧運會、廣州亞運會、倫敦奧運會開幕式藝術總監馬克·菲舍爾先生設計。2014年12月20日，漢秀劇場的開業將成為中國文化產業的裏程碑事件。



萬達七星級瑞華酒店，城市社交頂級會客廳

萬達集團投資30億元獨家打造了包括中國唯一七星級酒店、五星級酒店在內的超五星級酒店集團。其中七星級瑞華酒店總建築面積達7萬多平方米，擁有客房411套，另配3000平米頂級名仕會私人會所，成為全球奢華酒店的代表作。萬達瑞華酒店已于2014年4月30日正式營業，成為武漢世界級會客廳。



室內電影樂園，峇峇頂級視聽科技

室內電影樂園位於漢街西端，是萬達集團投資35億元，建造的全球唯一的室內電影樂園。建築面積10萬平方米，建築創意由譽滿全球的加拿大FORREC設計公司規劃設計。該公司專注於娛樂創意及休閒產業，贏得了諸如環球影城、杜莎集團、三星愛寶樂園、樂高樂園等全球最優秀的休閒娛樂業公司的充分信任。電影樂園共設有4D影院、5D影院、飛行影院、互動影院、體驗影院、太空影院等六個電影科技娛樂項目，匯集全球最新頂尖電影娛樂科技，堪稱“室內環球影城”，室內電影樂園2014年12月20日盛大開業，屆時將合漢秀一起，推動武漢中央文化區成為世界文化旅游目的地。

萬達七大系統全面升級，港式精工系統微服武漢高端業主，1小時熱銷3億

萬達御湖世家·港府，2014亞洲杰出豪宅

精彩回放

“港府”獲香港權威機構認證 “亞洲杰出人居豪宅”

定位為萬達“第五代豪宅”，并引入多項港式人性化系統的萬達御湖世家·港府，近日獲得了來自香港權威機構的“國際認證”——香港環保協會在對項目做出深度考察

後，對萬達御湖世家·港府在人性化細節、建築精工等方面的全面提升高度認可，決定授予其“亞洲杰出人居豪宅”大獎，香港環保協會主席樊熙泰先生親自為萬達御湖

世家·港府頒發這一獎項，這也是這一香港豪宅大獎首次駕臨武漢。“萬達第五代豪宅”，得到了專業領域的再次認可。

港府首度開盤1小時熱銷3億



再度征服武漢“豪門圈”

4月26日，被譽為“第五代豪宅”的萬達御湖世家·港府在全城矚目下盛大開盤。據相關數據顯示，此次開盤吸引到武漢高端客戶的熱情而至，創造1小時熱銷3億的輝煌銷售！此前，針對萬達御湖世家快速的推盤節奏，曾經引發業內質疑——如此快的推盤節奏，定位如此高

端，能否有足夠的高端客戶支撐？項目的相關負責人談及這一點却是信心滿滿，表示這一熱銷事實其實“早在意料之中”，從前期港府產品亮相武漢時掀起的市場追捧度就可見一斑。同時，這一事實也進一步印證了在無強市場市，豪宅保值性要緊於普通住宅的客觀規律。

183-256m²港式奢裝實景樣板間，恭迎品鑒

萬達御湖世家 港府 027-8730 7777
展示中心地址：武漢市武昌區中北路171號（周家大灣車站對面）