

三希堂國際香港春拍將於2014年6月9日在香港半島酒店拉開大幕

當代嶺南四大家之一 廖強 字畫現身香港春拍



●《攝教大自然》尺寸：179.7*86cm 三片樹葉，五蛙蝌蚪，我們需要共同愛護我們的大自然。



廖強，當代嶺南書畫四大家之一。書畫作品獨特各異，畫中似字，字中藏畫，以禪入道，以道入禪，一筆渡江，拈花一笑，著墨落筆皆得古法，筆力奇趣，氣勢雄偉，張揚又不失沉靜。除書法藝術作品外還擅長國畫，尤愛寫意「荷花」與「竹韻」，為繪畫載體寄托自己靜穆幽深的情懷，以筆墨抒發人生之嘆。在掌握氣韻、筆韻、墨韻及神韻後具一代大師之風範，為中國最具收藏價值品牌書畫家。



●《寫意花鳥圖》畫尺寸：241*108cm 此畫作寄寓「一花一世界，一葉一如來」，表達世人向往春天，憧憬未來的美好願景。



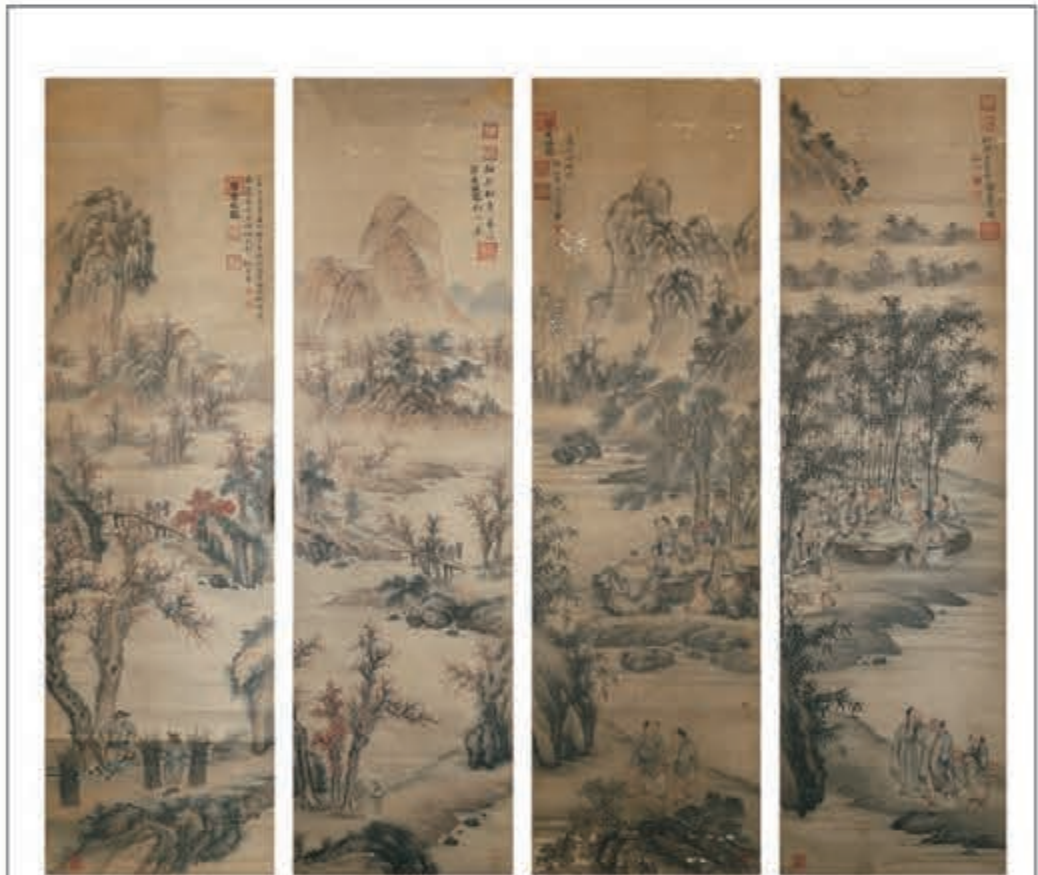
●《習仲勛名言》書法 尺寸：138*90cm 書法以習仲勛的詩為內容載體，生動激勵國人要學習其戰鬥一生，快樂一生，天天奮鬥，天天快樂的革命樂觀主義精神及一代政治家的宏闊情懷。



●《財源廣進》書法 尺寸：69.5*179cm 此書法以動感道勁的筆觸傳出書道的意境，暗喻得者「日進門金，財源廣進」，進而抒發一種為人生理想而奮鬥不忘的情懷。



●《人和》書法 尺寸：69*138cm 人心所向，上下團結，人和百順。



●桐山居士作品現春拍

榮德生乃榮氏家族第一代掌門人，又稱桐山居士，是前國家副主席榮毅仁之父。桐山居士不但是政商名流，更有深厚的實業救國情懷，亦是書畫名家。其畫作有元四家之遺風，自成一格，不落窠臼，以山水、人物見長，視界宏闊，意境高遠，筆力雄奇，想象豐盈，堪稱晚清海派力作。《高山四皓圖》《伐柯還家圖》《竹林七賢圖》《樵夫樂山圖》四幅作品均為大收藏家郭氏家族三代收藏并鈐印。

- 三希堂國際香港春拍首開先河強強聯袂國際媒體、金融機構為香江及全球華人奉獻一場藝術拍品的饕餮盛宴。
- 500餘件總標的30億元的三希堂國際百年藏品將陸續亮相香江，一批博物館館藏級拍品在香江首次與世人見面。
- 榮氏家族第一代掌門人桐山居士榮德生先生四幅畫作驚現此次香港春拍。
- 中國科學院博士、中國國魂和氏璧破譯第一人、中國老翡翠鑒定中心主任王春雲將親臨新聞發布會現場，對老翡翠進行解讀。
- 當代嶺南書畫四大家之一廖強先生五幅書畫作品亮相本次香港春拍。

主辦單位：香港三希堂國際拍賣有限公司 / 香港文匯報
 承辦單位：香港文匯報中原分社 / 香港文匯報國際公關顧問公司
 協辦單位：中國老翡翠鑒定中心 / 香港成報 / 全球嶺南商聯總會 / 香港河南總商會 / 香港四川總商會 / 深圳市三希堂展覽服務有限公司 / 深圳市三希堂移動互聯網拍賣有限公司 / 貴州苗山侗水旅遊文化開發有限公司

三希堂國際拍賣有限公司（簡稱三希堂國際）是一家立足香港輻射全球的高端拍賣文化產業集團，秉承「中華文化，全球共享」發展理念，致力於中國傳統文化的傳承。

本次三希堂國際香港春拍將有一批博物館館藏級拍品在香江首次與世人見面，包括宋畫第一人李公麟畫作《牧馬圖》，南宋宮廷畫院大家李迪的《花鳥圖》，明代大畫家藍瑛的《花鳥圖》，明末清初大畫家惲壽平《菊花圖》，榮氏家族第一代掌門人桐山居士榮德生先生四幅傳奇畫作《高山四皓圖》《伐柯還家圖》《竹林七賢圖》《樵夫樂山圖》，「三百年第一人」林散之遺作《秋情圖》，清晚期老坑玻璃種帝王綠翡翠108顆朝珠，唐貞觀力士俑造像，明宣德鑲金紫皮紅觀音像，明鑲金紫皮紅文昌帝君造像，明永樂鑲金佛造像，清康熙楊玉環田黃石圓雕孔子像，千年藏傳老天珠，元青花袖裏紅雙象耳盤口尊，清乾隆黃地粉彩鏤空如意八卦轉心瓶，元青花龍紋象耳盤口尊，元青白釉裏紅堆塑四靈塔式蓋罐，元青花袖裏紅鱗虎耳方口扁瓶，元青花龍紋帶蓋梅瓶，北宋汝窯月白釉長頸瓶，北宋汝窯刻劃蓮瓣紋筆洗，北宋綠定鈇壺，北宋哥窯鼓釘紋三足洗，五代柴窯黃地龍紋象耳六方琵琶尊及明成化鬥彩雞缸杯等。

這些或華彩、或鮮有傳世的拍品，皆為光緒帝書法侍教彭述之子、海上大收藏家彭水若收藏，是三希堂國際百年藏晶中之精髓，實屬難得。此外，當代嶺南書畫四大家之一廖強先生也將現身香港春拍。



●李公麟(款)工筆《牧馬圖》 尺寸：51*41cm

李公麟(1049年-1106年)被後人稱為宋畫第一人，字伯時，退休後往在家鄉安徽舒城自己的莊園「龍眠山莊」，自稱「龍眠居士」，被後代尊為第一大手筆、百代宗師。

李公麟為官三十年，與王安石、蘇東坡等過從甚密，兼其大政治家氣度及大文學家情懷。他作畫構圖堅實穩秀而又靈動自然，畫面簡潔精練，又富有變化；有真實感，又有文人情趣。李公麟最擅長畫馬和人物，他創造性的將白描發展為獨立成熟的創作形式，影響深遠，為後世師表，終成一代大家。李公麟所有繪畫作品能流傳世之作如今已如鳳毛麟角，這其中大部已流落海外，此畫作為光緒帝書法侍教彭述之子、海上大收藏家彭水若收藏。



●清晚期老坑玻璃種帝王綠翡翠朝珠 重量：342.3g 共108顆

此朝珠為清晚期老坑帝王玉玻璃種翡翠，相傳為老佛爺葉赫那拉氏最喜愛的翡翠飾品中最愛的一件。由慈禧太后賜予光緒帝，光緒帝又轉賜珍妃，為珍妃至愛。此朝珠共108顆，呈圓珠狀，帝王綠色澤圓潤，勻淨明澈，高冰玻璃種特徵明顯，燈光透射表面呈霧狀及玻璃光澤。其中最大顆直徑可達1.2厘米，規格遠超傳說中的七珍八寶。尤為難得的是此朝珠共108顆，為陽數極大值九及陰數極大值十二之倍數，寄寓陰陽調和、天地合一之意。按滿清貴族禮制，朝珠級別中屬帝王綠翡翠最為名貴。此朝珠為光緒帝書法侍教彭述之子、海上大收藏家彭水若收藏。



●唐貞觀力士俑造像 高度：69cm

力士，又稱金剛力士，是佛教護法神。在其傳承中亦帶有濃郁的古印度色彩，使其尊貴彰顯。唐代佛教造像數量之多規模之大，工藝之精巧形式之繁多皆是前所未有。唐代的力士俑都非常雄健，力士的造型、氣質及姿態各異，給世人以突出印象。唐貞觀時曾有「佛道形象，事極尊嚴……可見當時社會造像之風盛行。此力士俑造像為光緒帝書法侍教彭述之子、海上大收藏家彭水若收藏。

三希堂國際春拍組委會

地址：香港灣仔告士打道178號華懋世紀廣場12樓1201室
 聯絡人：李小姐 +852-51893942 eelingmail@aliyun.com
 雷小姐 +852-25742225/31100796 手機：91379752 wansingtsan@hotmail.com
 謝先生 0755-82158833 手機：+8613312213333 412115868@qq.com

春拍新聞發佈會時間：2014年6月3日

春拍時間：2014年6月9日