

股市 縱橫

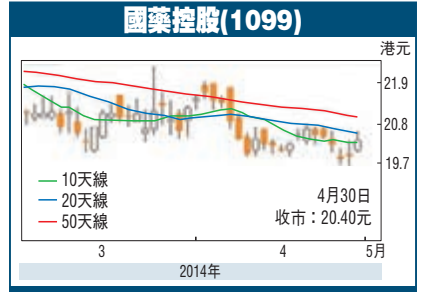
韋君

國藥季績佳博反彈

港股近三周來明顯大波動，最典型是本周二曾大升逾300點，但周三又告大跌...

主，高位阻力位處於22元水平，而橫行區支持則為周二所造出的19.74元低位...

國藥作為行業的龍頭，一向享有高估值，而該股現價市盈率約17.9倍，在同業中並不便宜...



內地醫藥行業，在受惠國策扶持之外，中央推出醫改的目的，一直是要降低藥品價格...

洛玻轉盈 炒折讓夠實力

紅籌國企 高輪 張怡

港交所(0388)於周二收市後公布滬港通詳情，吸收之前瘋炒又極速玩完的教訓...

值得一提的是，在之前狂炒AH股折讓潮中，洛陽玻璃算是炒作耐力較強的一隻...

洛陽玻璃主要從事銷售玻璃及深加工產品、原燃材料、機械設備、電氣與配件...

受行業經營環境仍然困難的影響，洛玻業績暫時都難有太大的憧憬，但目前其H股較其A股仍有65%的折讓...

港交所趨穩 購輪15823可取

被視為最受惠滬港通的港交所(0388)，以139.7元報收，較年高位的152元，回落幅度已達8%

投資策略

紅籌及國企股走勢

港股走勢十分波動，預計中資股輪動仍將較飄忽。

洛陽玻璃

業績現改善，其H股較A股折讓仍大，料反彈空間仍大。

目標價：2.78元 止蝕位：1.81元

AH股 差價表

Table with columns: 名稱, H股(A股)代號, H股價(港元), A股價(人民幣), H比A折讓(%)

儲局派定心丸 資金續投股市

美股在4月最後一個交易天先跌後升完場，道指更創出收市新高，收報16,580，再升45點...

內地4月官方製造業採購經理指數(PMI)微升至50.4，略高過3月的50.3...

內地PMI續改善

總括而言，內地PMI回升動力仍疲弱，新出口訂單指數再度跌至收縮水平...

美聯儲局議息後一如市場預期息率不變及再減買債100億美元...

不宜過於看淡，分段收集大型績優股及周期股正合其時。 司馬敬

證券 推介

海螺創業前景不俗



海螺創業(0586)為內地節能環保解決方案的大型綜合供應商...

進軍鋼鐵等行業餘熱發電

隨著內地水泥市場餘熱發電逐漸飽和，集團開始擴展海外市場...

證券 分析

比亞迪新能源車前景不確定

比亞迪股份(1211)於4月24日公布了2014財年第一季業績...

新車型助傳統車銷情改善

傳統汽車銷售自2013年10月國家提高了3,000元節能補貼的門檻後持續受壓...

纖維木絲水泥板產能大增

海螺創業同時為內地首個大規模生產纖維水泥板(CCA板)及木絲水泥板(WWCB板)的公司...

走勢上，4月10日升至21.3元轉向回落，失守10天、20天及50天線...

本欄逢周五刊出 (筆者為證監會持牌人)

證券 透視

潤電減值預期被高估

有問題煤礦的可能減值金額遠小於所報道的100億元人民幣的水平...

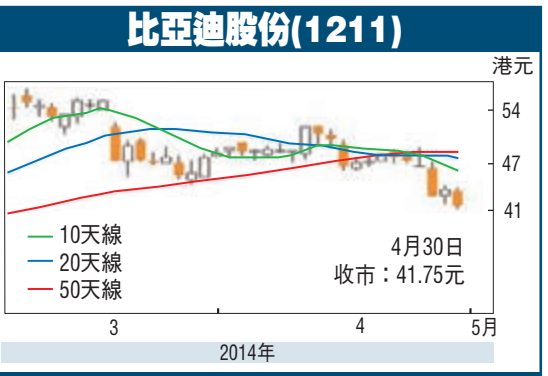
太原華潤100%核銷機會低

無論如何，太原華潤進行賬面減值的可能性是存在的...

發電業務續佳 現金流強勁

維持「買入」但下調目標價至24.00港元(周三收市價19.50港元)...

國浩資本



編輯的全年預測的28%-39%。若要達到市場預期，公司於往後季度需連續公布亮麗的業績...