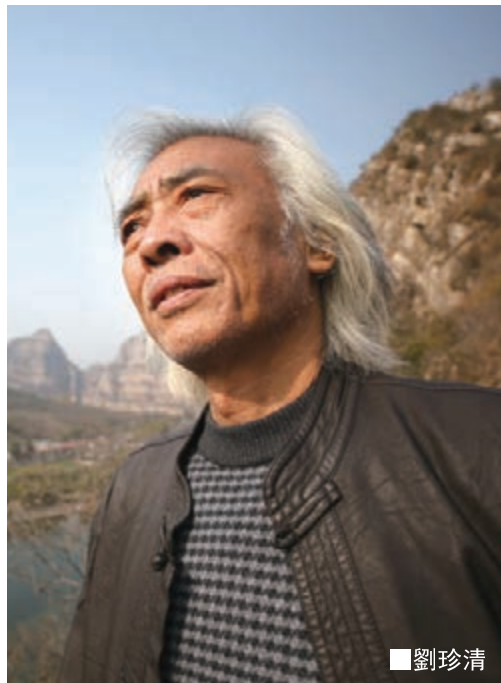


劉珍清：張弛有道 率性而為

荆楚青 劉珍清



劉珍清簡歷

劉珍清，湖北京山人，先後畢業於北京大學書法藝術研究班、中國美術學院國畫系、中國研究院高級研究班姜寶林工作室。現為國家一級美術師。

榮獲首屆湖北藝術大典·年度功勳藝術家稱號。作品多次參加全國美展並獲大獎，其中《殘荷》(銀獎)、《香中別有韻》(1999)在由《人民日報》、《解放軍報》聯合舉辦的「七彩雲南」杯全國書畫大賽中獲金獎，並發表於《人民日報》。1999年11月12日《美術世界》副刊上。《蒼然》(2000)入選由文化部、中國文聯、《人民畫報》社聯合舉辦的「世界華人藝術大展」並獲銀獎，《玉潔冰清》(2001)入選中國美協舉辦「慶祝中國共產黨建黨八十周年美術作品展」、《溪尋萬壑》(2002)入選《紀念毛澤東同志在延安文藝座談會上的講話發表60周年全國美術作品展》並獲優秀獎。出版個人專輯《中國畫名作品集·劉珍清中國畫選》。在《人民日報》、《中國文化報》、《美術嚮道》、《中國書畫報》、《美術報》、《國畫家》等報刊上發表作品300餘件。曾在日本、香港、北京中國美術館、杭州、廣州、深圳等地舉辦個展和聯展，部分作品被國內美術館、畫院、紀念館、博物館和國際友人收藏。個人藝術傳略被《中國當代書畫家辭典》等三十餘部辭書收錄。



《沁碧》



《醉春》

劉珍清的創造狀態隨時隨地都在發生變化，但他又是一個有着良好心態，面對各種壓力也能談笑風生的人。這是這種張弛有道的把握，讓他在藝術的事業進程中不斷節節高升。

劉珍清是一個有種特殊氣質和人格魅力的藝術家。首先，在閱讀劉珍清的作品過程中，我認為，在當下這個時代，體會劉珍清這個人，不禁產生了這樣一種感覺，即劉珍清應該被欣賞而不是被研究的。劉珍清從來都認為自己是一個藝術家，劉珍清也一直崇尚以藝術的方式去生活，這一點從他對生活中許多事件的態度上都可以得到印證。「他相信藝術優於生活。他在生活中的各種場合所表現出來的文人率性氣質，其實是他試圖把生命轉化為藝術的努力」。這一態度被他貫徹到了他的生活與藝術創作之中，其具體表現就是他非常注重繪畫形式與表現內容的統一，即便是在傳統性較強的創作中或談論美學觀點時，他也非常注意水墨語言的雄美與視覺張力的清晰傳達。他非常警惕一切非藝術的、繁瑣不美的東西進入他的生活和創作。劉珍清創作時始終保持了對水墨節奏和整體畫面較強的控制力，話中可供人品味的細節與整體節奏的進行可圈可點，讓人不能不佩服讓德才情與功力。他在創作中不是一個堅持唯美傾向的作者，他的畫往往使人在欣賞其激情畫面的同時相對忽視它的主體觀點。然而真正具有批評眼光的人是能夠從中看出不一般的價值所在。這就說明，在研究劉珍清的過程中，我們不能秉持一些機械的框架來衡量其價值。劉珍清從來沒有，也無意於那些千人一面的畫風和畫作相隨。與唯美邏輯和主流跟風的習氣相比，他更在乎思想的新穎和睿智。



《溪山萬壑》



《冰魂雪骨》

為了充分挖掘推廣劉珍清這種學術傾向的可貴性——隨着21世紀藝術界的蓬勃發展，我們越來越發現劉珍清在建立自我革命的立場上的價值曾經被大大地低估了。其次，劉珍清是一個渾身充滿了矛盾的人，你很難用一定的範式或體例去加以概括。這既是推崇他的難點所在，卻也充分凸現了研究劉珍清個案的必要性。在他不同時期的作品中，我們常常能讀到他的畫作存在着較大的差異。這一發展觀點隨時間的推移而發展變化的，但另一方面我認為也是劉珍清的一種刻意的行為。他很明顯受過不同的思想的影響，但劉珍清從



《毛澤東詞意》

來不認為保持創作語言的前後一致是一種美德。

再者，劉珍清的水墨作品《香中別有韻》、《殘荷》、《蒼然》較有名的那幾幅，相對比較集中的展示了自己的水平，其餘多散見於各藏家、畫廊和各種刊物介紹中。比如他的《墨梅》、《最是橙黃橘綠時》、《兩道白雲騰半山》就是由一組全新水墨構成語言來表現的。但細細讀來，我們可以分明的感受到其中所包含的藝術家思想的完整一致性，所以這些畫作在我看來應被看做是劉珍清藝術創作思想的濃縮。劉珍清不看重文人小調，也不注重藝術思想的片言只語，他有意疏遠潮流體系並保持疏離。如果以一種類似游離的方法來盤點劉珍清在創作過程中他的所思所想對我們的啟示，我認為，這未嘗不是一種更加有效地接近劉珍清的方法。

最後的一點就是創新思想上的關聯問題。雖然劉珍清是非唯美主義這一藝術流派典型的代表人物，但其早年在某種程度上也可證實他恰是該流派的化身，但這決不意味着我們可以就此忽略屬於這一流派的其他藝術家們的存在價值和意義。劉珍清並不是非唯美主義思想的始作俑者，所謂「非唯美傾向」和對「純藝術」的追求，是近年來劉珍清的朋友們也都發表過的觀點。早年劉珍清的創作在對別人思想的借鑒上得到了令人驚訝的地步，劉珍清對類似的指出也毫不在乎。他非常了解這種過程的沉底的必要性，相反，他為自己能青出於藍，在這一干出色人物中脫穎而出，成為非唯美主義的中心人物而頗感得意。

家們的事，我關心的是異，而不是同。如果劉珍清與之前的畫家的畫法存在較明顯的差異，那麼我們很有興趣對他們的思想進行一番比較，探究一下造成這些差異的原因；而如果他的思想與別人的思想相同，相同的思想在不同的時代和環境中講出，一定會生髮出新意。說到底，一種思想的意義是由其接收者決定的，如果沒有接受者的話，思想是沒有意義的。

所以，要想對劉珍清這樣一個個性鮮明、殊難歸類的人物進行深入細緻的研究和恰如其分的評價，就不能墨守成規或是某種單一的模式，而是既要沉入到時代背景中去進行細緻的微觀觀察，又要以畫壇學術思想的發展和各種文化的差異為經緯進行宏觀的審視，只有這樣，才能探究到劉珍清思想的精髓，還原一個真實而又圓滿、率性中透着執着的劉珍清。

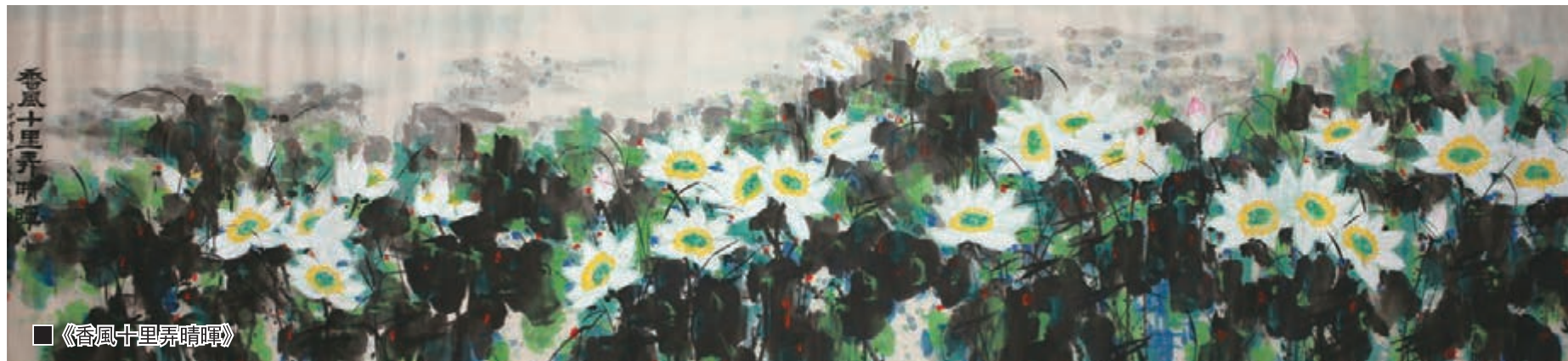
(文：王無際)



《清涼世界，別有洞天》



《半寒秋水》



《香風十里弄晴暉》