

秋色儷影 絢爛庭園



今個秋冬，來到以秋天的繁花庭園及來自美國紐約著名剪紙藝術大師Julie Wilkinson的紙雕藝術靈感為主題的又一城，模特兒穿上多個時裝品牌走在天橋上，繁花似錦。今次，筆者特地走到這個庭園，看了一場又一場的時裝匯演，各種潮流元素集結於這個瑰麗庭園之中，讓你掌握更新的時裝資訊，成為秋冬潮流的領航者。

文、攝(部分)：吳綺雯



PENNYBLACK

MAX & Co.



Vivienne Tam

在今次的時裝匯演中，模特兒穿上了多個時裝品牌的服裝，如7 For All Mankind、Alexandra Zouari Paris、ANTEPRIMA WIREBAG、AIX Armani Exchange、ARTÉ Madrid、ck Calvin Klein、DKNY、EVITA PERONI、Folli Follie、FURLA、GUESS、iBLUES、KOOKAI、Lancel、Marc by Marc Jacobs、Marella、Marks & Spencer、MAX & Co.、PANDORA、PENNYBLACK、Vivienne Tam及WEEKEND by MaxMara，一看之下，多個品牌皆以繽紛色彩為特色。



Marc by Marc Jacobs



KOOKAI



7 For All Mankind



Marella



iBLUES



汪圓圓：喜歡設計色彩 搭配

即將嫁為人妻的汪圓圓在時裝匯演時表示：「M&S今季的設計和顏色搭配我覺得很出色。他們Kookai亦非常貼心，知道我要結婚，特別為我準備了Dark Drama系列的紅色裙子。紅色代表喜事，很適合我現在的心情呢！」圓圓今次還特別留意男士系列：「除了為自己添置秋冬新裝外，以後亦要開始留意男裝了。M&S今季的男裝低調又不失瀟灑，formal和smart casual的剪裁也很好。我已經為我未來老公挑選了不少新貨。經常要出席宴會飯局的他，British Gentlemen西裝便最適合不過了。」與姊姊汪詩詩感情甚好的她當然不忘為姊姊揀選合適的服裝。她續說：「姊姊一向充滿時尚感，我今次特別為她挑選了富型格路線的London Calling系列，她絕對可以carry得好，希望她喜歡！」

至於英國百年品牌Marks & Spencer (M&S) 在新任造型總監Belinda Earl率領下，2013秋冬女裝系列盡展自信女人味，系列以討人喜歡的剪裁崇尚女性的嫵媚形態，加入了強烈的潮流元素，從優雅復古風格到利落剪裁的中性設計，為這個冬天帶來耳目一新的感覺；男裝則將經典元素重新演繹，款式瀟灑俐落；配合強烈的對比色彩，盡顯一種低調修飾美。



Mandy Lieu：高貴優雅形象搭配

名模Mandy Lieu一向掌握第一手潮流資訊。除了時尚之外，她亦非常注重衣服品質，故她特別欣賞Marks & Spencer的產品。「我很喜歡M&S的服飾，舒適優質但絕不失時尚，尤其今季2013的秋冬女裝系列非常多元化：有乾淨簡潔、散發現代優雅風格的Modern Elegance；帶點懷舊剪裁、充滿女性美態的Femme Fatale；突顯英倫反叛精神的London Calling、大膽奢華的Wild Opulence，以及高貴的Dark Drama。每一個系列都有特色，令我愛不釋手！」她續說：「除了女裝系列，大家亦不要錯過M&S的性感內衣系列，要知道一套好的內衣能達到時尚塑形及纖體的效果，而我對他們的內衣一向都非常滿意。」Mandy今天便演繹了如何穿着Modern Elegance和Dark Drama，跟她高貴優雅的形象非常搭配。

健康解碼

高端視光檢驗儀器 及早評估眼睛健康

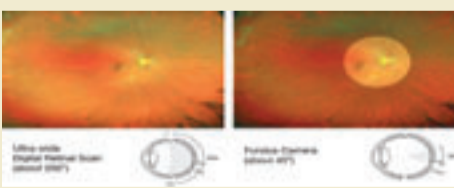
文：雨文

在剛過去的星期四今年世界視光日 (World Sight Day)，據知每年10月的第2個星期四，為宣傳保護視力的重要性，由世界衛生組織主導，結合國際防盲組、國際獅子會、奧比斯等全球多個國際志願機構共同訂立的全球醫療公益行動，世界各地的志願機構都會舉辦很多活動，如義診、視力保健節、社區教育活動和回收舊眼鏡等。

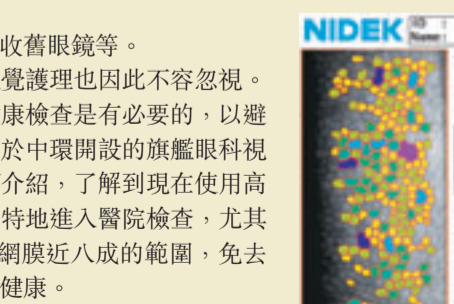
所以，近年市民對基本健康檢查日漸重視，視覺護理也因此不容忽視。面對眼疾日趨年輕化及普及化，定期進行眼睛健康檢查是有必要的，以避免問題惡化。早前，筆者便在LensCrafters亮視點於中環開設的旗艦眼科視光中心作了一次全面的眼睛健康檢查，經視光師介紹，了解到現在使用高端視光檢驗儀器已可將眼睛檢查得很徹底，不用特地進入醫院檢查，尤其是200度闊角眼底照相機，不需放瞳已能檢查視網膜近八成的範圍，免去因散瞳引起的不適和不便，有效地評估視網膜的健康。

因此，我們除了要配戴合適度數的眼鏡以矯正視力外，眼壓、視網膜及眼角膜等的健康狀況亦應定期監控，高危一族如有家族病歷、深度近視尤其重要。事實上，不少常見致盲眼疾如青光眼、視網膜病變、糖尿病眼等，其初期並沒有明顯病徵，但透過高端視光檢驗儀器和全面的眼睛檢查，可提早發現潛在問題，從而盡早作出治療，確保眼睛健康。

視網膜光學相干斷層掃描，利用光學解剖精細地檢查視網膜每一層組織，有助準確診斷，及早發現如青光眼、黃斑病變等致盲眼疾，預防出現嚴重的視力損傷。



200度闊角眼底照相機



角膜內皮顯微鏡，能拍攝及量化眼角膜內皮層的六角形細胞，準確評估眼角膜的健康狀況，檢查眼角膜因缺氧而引起的退化，檢查過程中毋須除下隱形眼鏡或進行散瞳，特別適合隱形眼鏡配戴者使用。



着數Guide

文：雨文

The ONE全港首個埃及迷城

古埃及金字塔向來給人神秘莫測、奇幻迷離的感覺，實屬不可錯過的奇觀，今個萬聖節，由即日起至10月31日，The ONE打造全港首個「埃及迷城」，大家可近距離接觸4米高古埃及法老王及一眾陵墓守護者，更可探索迷城挑戰多個神秘密室及古墓，發揮智慧攜手逃離埃及傳說之魔咒。商場內，坐鎮迷城中央、身高4米之巨型立體法老王石像，其左手刻有法蒂瑪之手(Hamsa)圖案，圖案中之眼睛更會透射耀眼的光芒，為大家護身除災，不過探險時當心被壓倒於法老王之腳下，成為闖墓亡魂。而刻上古代特色圖騰及雕刻之古墓當然少不了其守護者阿努比斯(胡狼頭神)及千年木乃伊，身高2米之守護者將手持武器現身迷城對闖墓人作出追捕！另一邊廂，1:1高之木乃伊亦將從陵墓中湧出來活捉途人，成千上萬的毒蠍子更會洶湧而出，想闖墓的你緊記打起十二分精神！現在，只需於商場即日消費滿指定金額或於L7拍下指定「迷城滿FUN蹤影」相片，即可換領「埃及迷城」雙人入場證乙張，齊齊過關踏上探險旅程！



The ONE「埃及迷城」



進入古墓之挑戰者需站於千年木乃伊靈柩兩旁，合力將木乃伊甩掉的頭部，於靈柩中將其與身體重新連接起來。



The ONE萬聖節送禮

香港文匯報 WEN WEI PO The ONE特別為本報讀者送出萬聖節禮品，禮品為「埃及迷城」雙人入場證乙張，名額共30位。如有興趣的讀者，請剪下此文匯報印花，貼於封面背面，連同HK\$1.7回郵信封寄至香港仔田灣海旁道7號興偉中心3樓副刊時尚版收，封面請註明「The ONE萬聖節送禮」，截止日期：10月20日，先到先得，送完即止。