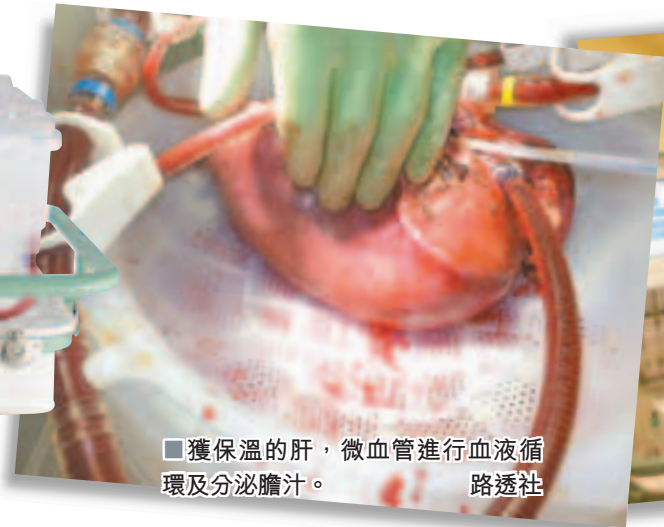


# 減變壞風險 延存放時間 全球首創保溫肝臟移植



■機器可延長捐贈肝臟的保存期，增加病人獲救機會。路透社



■獲保溫的肝，微血管進行血液循環及分泌膽汁。路透社



■專家團隊在首宗成功移植手術後合照。路透社

英國近日成功為兩名患者進行全球首創的保溫移植肝臟手術，是器官移植技術一重大突破。與目前一般用冰冷藏移植人體的器官相比，新儀器可降低器官變壞風險和增加儲存時間，提高移植成功率，有望將適合移植的捐贈器官數量加倍。

**用** 冰冷藏能減慢肝臟的新陳代謝及停止其正常運作，然而這會導致肝臟變壞，最終不能移植。據悉，每年有逾2,000個捐贈肝臟因缺氧或功能受損被丟棄。外科醫生表示，冷藏肝臟壽命最長為20小時，但普遍14小時以上便可能變壞。

### 如在體內運作 助維持功能

設計出新保溫儀器的OrganOx團隊指出，此技術能將肝臟保持在人體一樣的溫度，並提供含氧紅血球維持活

性，令肝臟如在人體內般正常運作，包括於微血管進行血液循環及分泌膽汁，故不會因停止活動太久致功能受損，保存期可達24小時或以上。

62歲的克里斯蒂是新技術首位受益者，他稱健康日漸改善，感自己「活力充沛」。專家團隊計劃再進行約20宗移植試驗，若成績理想，OrganOx料最快2014年可推出市面，並於數年內獲廣泛使用。

■法新社/路透社

## 韓女餅印樣 遊客難理解

出外旅行往往遇文化差異，對外國遊客而言，韓國最難理解的是甚麼？當地一項調查發現，近半數外國遊客認為最無法理解的韓國文化，竟是「同樣風格的整容」。

韓國COSMOJIN旅行社訪問了384名遊客，當中48.44%表示不明白為何韓國女性都用「同樣風格的整容」，看來有如「同一個餅印」。其他難以理解的文化分別是「廁所內放置垃圾桶」(27%)及「高跟鞋和增高鞋墊」(16%)。

遊客對韓國最好的印象則分別是「網速快」、「24小時外賣」和「尊敬長輩」。1/3遊客不滿遭導遊「強迫購物及消費」。



■韓國女性整容後(圖右)大都變成大眼面尖。網上圖片

■中央社/韓國《中央日報》

## 肥豬伉儷 體重媲美汽車

英國肥豬公鮑里斯和肥豬雌馬喬里擁有巨無霸身型，體重總和逾3/4噸，相當於一架小型汽車。兩口子的生育能力也不同凡響，兩年來生超過70隻小豬。

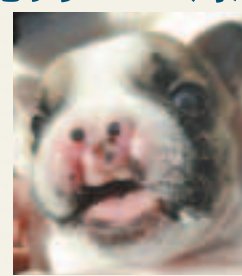
4歲的鮑里斯重419公斤，是一般豬隻平均體重的6倍，身長達2.12米；3歲的母豬馬喬里則重303公斤，身長1.82米。若屠宰兩豬製造香腸，可生產1萬條。

■《每日郵報》



## 兔唇老虎狗cute爆

居於美國新澤西州的老虎狗「扁豆倫尼」(見圖)身世坎坷，出生後因上唇嚴重裂開被主人遺棄，進食也有困難，幸得新女主人收養和悉心照顧，憑其頑強鬥志，最終重拾健康。牠的facebook專頁大受網民支持，獲得逾1.1萬人「關注」。



「扁豆倫尼」獲救後，靠吸管進食，體重才逐漸回升，現已有2磅7安士。新主人希望愛犬恢復健康，再接受上唇手術，繼續快樂成長。

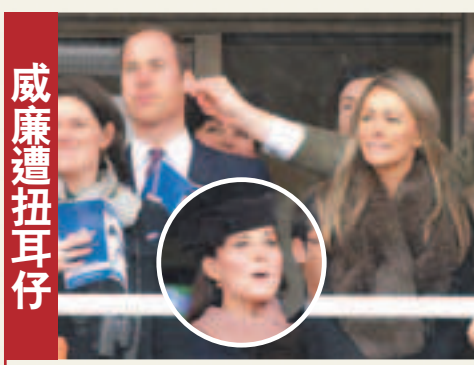
■綜合報道



## 東京櫻花提早盛開

日本氣象廳昨日宣布東京都中心地區的櫻花已開放。開花時間較往年早10日，是1953年有觀測以來，與2002年同創的最早開花紀錄。氣象廳解釋，今冬氣溫較低，花芽在寒冷中甦醒，順利突破休眠狀態，2月底以來的高溫也是開花時間早於往年的原因之一。

■網上圖片



## 威廉遭扭耳仔

英國威廉王子日前跟妻子凱特(圖)抽空觀賞賽馬，其間朋友突然「斗膽」緊捏這位未來國君的左耳。懷有身孕的凱特察覺丈夫被作弄，也不禁大笑。兩夫婦在頭場賽事似有斬獲，當頭馬Our Conor衝過終點時，手持彩票的凱特興奮歡呼。

■網上圖片

## 做惡懲奸被毆 「勇者騎士」收山

英國20歲男子海赫斯特一心為人民服務，兩年前毅然戴上藍黑色面具和斗篷，化身超級英雄「勇者騎士」，走上街頭維持治安，更因此遇上對他一見鍾情的「女騎士」沃爾。不過他們日前微服出遊時被仇家認出，海赫斯特遭圍毆後大受打擊，計劃收山。



「勇者騎士」兩年前在索爾福德出現後，迅即成為街知巷聞的土產超級英雄，海赫斯特因此獲邀主持減罪電台節目，甚至一度有意參選市長。他表示，雖然很多朋友笑他古怪，但每當「勇者騎士」在衝突現場出現，當事人都會輕易收聲。不過自他被打得口腫面腫後，已減少巡邏。

■英國《太陽報》

■勇者騎士與女騎士，換掉戲服後依然登對。網上圖片

### 熱烈祝賀

### 十二屆全國人大一次會議 全國政協十二屆一次會議 圓滿閉幕



### 信和集團 Sino Group

### 致意



### 熱烈祝賀

### 十二屆全國人大一次會議 全國政協十二屆一次會議 圓滿閉幕

### 新一屆國家領導人選舉產生



### 南豐集團 NAN FUNG GROUP

### 致意