

## 中科院破解免疫系統「清毒」奧秘 有助研究治療愛滋病等多種頑疾

香港文匯報訊 據新華網3日電，人體免疫系統工作機制複雜而精確、奧秘無窮。中國科學院科學家的一項最新研究，首次發現並證明人體免疫系統內的鈣離子能「幫助」T淋巴細胞清除病原體的新奧秘，這項研究成果對治療多種與T細胞相關的疾病具有很好的指導意義。

國際學術期刊《自然》3日在線發表了相關研究論文。研究負責人、中國科學院生物化學與細胞生物學研究所研究員許琛琦介紹，T淋巴細胞(簡稱T細胞)是人體免疫系統一種關鍵的功能細胞，與腫瘤、愛滋病、免疫缺陷症、自身免疫病等多種疾病直接相關，愛滋病毒正是通過感染T細胞從而破壞人的免疫系統使人致病。

許琛琦的這項研究與中科院強磁場科學中心王俊峰研究組共同完成，清華大學劉萬里研究組也參與了合作研究。

### 靜電調控「哨兵」戰鬥力

T細胞發揮功能的基礎是識別外來的抗原，這項功能由T細胞抗原受體(TCR)來行使。每一個T細胞表面都有幾千個TCR，像哨兵一樣擔任警戒任務，隨時對抗入侵的病原體。TCR周圍是脂質分子，它們通過靜電力將TCR的活化位點屏蔽起來，保證它們在沒有抗原的時候不會活化，接受抗原刺激後則快速活化，由此調控着「哨兵」的戰鬥力。

鈣離子是人體內必需的金屬離子，除了組成骨骼和牙齒外，還在細胞內擔任了非常重要的「信號使者」角色。許琛琦研究發現，T細胞被抗原活化後，細胞外的鈣離子會通過鈣離子通道流入細胞內，細胞內鈣離子濃度就會在數秒之內提高10倍，並維持幾個小時。

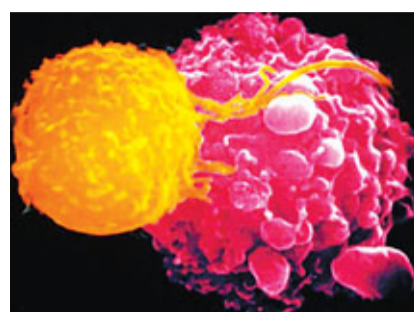
### 活化T細胞 增對抗原敏感性

進一步研究發現，這些鈣離子能夠直接結合TCR周圍的脂質分子，中和它們的負電荷，從而解除脂質分子對TCR活化

位點的屏蔽，幫助TCR活化，將比較弱的抗原刺激信號放大，使得T細胞獲得完全的效應功能。這種機制大大地提高了T細胞對抗原的敏感性。

美國專家馬克·戴維斯認為，許琛琦的這項研究工作「非常漂亮並令人激動」，揭示了鈣離子對TCR活化及其T細胞生理功能的重要作用，解決了T細胞活化的一個關鍵性問題。

中科院上海巴斯德所所長孫兵認為，鈣信號通路是多種疾病潛在的藥物靶點，這項研究成果對治療多種與T細胞相關的疾病具有很好的指導意義。



鈣離子能助T細胞清除病原體。圖為T細胞(橙色)在攻擊癌細胞。資料圖片

## 京酒吧KTV員工 體檢加驗愛滋

香港文匯報訊 據《京華時報》報道，北京出台防愛滋「十二五」行動計劃，今後酒吧、KTV等感染愛滋病風險較高的場所工作人員的健康體檢中將包括愛滋病檢測。

《北京市遏制與防治艾滋病「十二五」行動計劃》日前出爐，明確提出到2015年底，有效控制疫情蔓延，維持整體低流行態勢的目標。北京市將把愛滋病和性病檢測納入重點公共場所服務人員健康體檢，對檢出的愛滋病病人、性病患者及時提供治療服務。

最新數據顯示，今年以來，北京市報告的愛滋病病毒感染者和病人超9成經性途徑染病。

另外，相關部門要落實賓館等公共場所擺放安全套的有關規定。按照要求，95%的監管場所將愛滋病監測列為新進進管人員常規檢查內容。

## 建牆遮醜



甘肅省定西市南部的國家級貧困縣漳縣，去年10月起陸續豎起高約兩米的琉璃瓦白牆，約十多公里長，擋住路邊農戶房屋。有村民質疑鄉政府修「遮醜牆」讓過路領導賞心悅目。亦有村民擔心，新牆令原本狹窄的國道更緊迫，為孩子上學埋下安全隱患。

網上圖片

## 東北強降雪 哈大高鐵迎首考

香港文匯報訊 (記者 趙會芳, 實習記者 張晶、李夢莉) 東北地區3日開始新一輪的強降雪，1日正式開通運營的哈大高鐵迎來了暴風雪的首次「實戰考驗」。據了解，鐵路部門已啟動應急預案，包括啟用道岔融雪裝置加熱等措施，確保運行安全。



東北3日又開始新一輪強降雪，為1日開通運營的哈大高鐵帶來考驗。圖為遼寧大連市一輛電車駛離車站。

新華社

從2日開始，哈大高鐵已經全線進入「防風雪」模式。大連北站啟動了除雪預案，提前啟動道岔融雪裝置，為道岔電加熱，保證道岔尖軌與基本軌間處於無雪無冰狀態。據了解，一般寒冷天氣時，高鐵路自動控制系統會對道岔電加熱，軌道溫度可達20℃至40℃，緊急情況最高可以達到70℃。

對於網傳「高鐵路晚點」，瀋陽鐵路局相關部門表示：目前為止哈大高鐵運行一切正常。據了解，瀋陽北站和長春站亦未接到有關哈大高鐵因雪晚點的通知。

據氣象部門介紹，本輪降雪將持續到今日午後，其中哈大高鐵路線有部分地区預計將有暴雪。鐵路部門稱，將會根據天氣的變化情況，調整應急預案。

### 新疆萬餘人受災

另外，連日來的強降雪天氣，導致新疆伊犁哈薩克自治州伊犁河谷區域多地出現災情，並形成不同程度雪災，積雪最深達40厘米以上，初步統計已有萬餘人受災，部分房屋、棚圈受損，部分牲畜死亡。

## 杭鐵頻漏水惹安全質疑



記者實地考察，發現漏水站點不止三處。圖為武林廣場站內工作人員正清理積水。

陳書芸攝

香港文匯報訊 (實習記者 陳書芸 杭州報道) 杭州地鐵開通試運營10天，杭州地鐵城站、湖洲站及定安路三處站點出現滲漏水，引發了杭州市民對杭州地鐵是否安全的質疑。

杭州的地質條件極其複雜，靠近錢塘江、地下水非常豐富、水位偏高，土質以沙質粉土、淤泥質土為主。早在地鐵動工初期，一些市民和專家對杭州的地質條件是否適合建設地鐵就提出過質疑。

特刊 責任編輯：陳秀麗 版面設計：陳漢才

2012年，中國汽車業開始趨於理性發展，市場形勢更趨嚴峻。而廣汽傳祺系列車型1-10月產銷量同比增長78%，遠高於6%的市場平均增幅；10月份，其月銷量更突破4000輛，銷售店12月底將擴張到150家。本屆廣州車展，廣汽傳祺又推出動力升級的1.8T車型，迎來「T」時代，進一步提升廣汽傳祺品牌內涵與產品競爭力。

# 廣汽傳祺跨入「T」時代 產品矩陣全線升級

11月22日，第十屆廣州國際車展上，廣汽乘用車重磅推出全新傳祺GS5 1.8T 4WD，傳祺轎車中改款即全新傳祺GA5 1.8T亦同步亮相，全球首發新能概念車「E-jet」，展示IDM、GSS、G-Cloud等廣汽全球研發網多項重大技術成果，引領趨勢的創新技術和洞悉市場需求的產品矩陣悉數登場，走高端精品路線的戰略意圖正在穩健推進。

### 傳祺力推1.8T車型 「T」動力樹自主高端典範

「1.8T」作為中型車的黃金排量，動力足，油耗低，備受消費者青睞。廣汽傳祺在廣州車展上首發兩款搭載1.8T渦輪增壓發動機的新車型：傳祺GS5 1.8T與傳祺GA5 1.8T。據了解，採用歐洲最新的增壓中冷(T/C)技術使該發動機動力性能超過了自然吸氣的2.4L發動機，在1700~5250 r/min的轉速範圍內保持237Nm的峰值扭矩，動力輸出延綿不絕，並以低耗油量，實現提高燃油經濟性和降低尾氣排放的雙重優勢。

傳祺GS5 1.8T四驅版採用博格華納最新i-4WD智能適時四驅系統，可隨時在2WD/AUTO/4WD LOCK三種模式中轉換，實現0-100%扭矩連續可變智能傳遞，最大可達800Nm的扭矩輸出；配備上坡輔助功能及下坡輔助功能，從容應對各種路況的挑戰。

傳祺GS5已成為進入中高端SUV銷量前十陣營唯一的自主品牌。10月，傳祺GS5作為「中澳沙漠大穿越」探險環保活動唯一指定用車，包括1.8T版本在內的傳祺GS5全車系成功通過極限考驗，成為首個穿越世界海拔最高庫木庫里沙漠的自主品牌SUV。

### 堅持高品質精品路線 打造中國汽車新名片

對於自主品牌的出路，廣汽乘用車總經理吳松認為，自主品牌破局需要抓住「一個基礎和兩個突破口」。一個基礎是國際品質，兩個突破口分別為「走高端」和「走出去」。廣汽傳祺正以國際品質為基礎，以高端品牌和出口戰略為突破口，為中國汽車發展樹立一個行業的新高度。

在產品高品質打造方面，吳松稱，傳祺技術源自歐洲，品質採用日系精工製造標準，經過多達數百項自主技術改進，產品價值在國際上很受認可。為了確保品質，廣汽傳祺的關鍵零部件均選用世界一流供應商。

近期，中國汽車工業協會副秘書長師建華指出，中國自主品牌要做大做強，要實現世界級品牌的夢想，走高端之路是繞不過去的選擇。自主品牌已經到關鍵時期，要放棄低價產品就可佔領市場的思想，不能再把低價、低價作為優勢。

從專家們的判斷看出，廣汽乘用車堅持「走高端、高品質」路線並非一意孤行，而是順應時代之舉。廣汽傳祺正以國際品質打造世界級品牌，醞釀中國自主品牌變革之路。

### 全球研發網體系支撐 自主創新提升品牌價值

11月21日，廣汽集團國家認定企業技術中心正式掛牌，廣汽研究院化龍新基地全面落成並投入使用。目前，廣汽全球研發網已形成「全球研發、全球人才、全球配套」三方面的成熟體系，以保證品牌具備持續發展能力。在三大成熟體系中，全球研發體系是基礎。它以廣汽研究院為主體，以具備國際水準的正向研發實力為支撐，建立體系化標準。目前已成功搭建的體系化標準包括完善的研發管理體系、規範的整車開發流程、嚴謹的質量控制體系、以市場需求為導向的新產品正向開發流程、成熟的整車性能目標設定和控制能力。本屆廣州車展，廣汽全球研發網又公佈了其最新的三項科技研發成果——IDM整合驅動系統、GSS全維

安全屏障、G-Cloud智能輔助駕駛系統。

全球人才、全球配套是在全球研發體系規程下，整合全球資源而形成的兩大支撐體系。全球人才方面，目前已擁有約1000位高層次技術人才和創新科研人才。囊括造型設計、內外飾設計、結構分析、整車集成各個方面的國際頂級專家；全球配套方面，廣汽全球研發網與全球汽車行業領先研發機構與頂級零部件生產企業進行深入而緊密的配合，優選國內外最具實力供應商為產品提供配套服務，如德國博世、日本愛信等多達19家。

業內人士認為，廣汽集團高瞻遠矚的戰略眼光與雄厚實力，廣汽全球研發網優勢資源整合能力與新技術、新產品研發能力，構成了廣汽傳祺的核心競爭力。廣汽傳祺兩款1.8T車型：傳祺GS5 1.8T與傳祺GA5 1.8T的聯袂推出，不僅會改變市場格局，更將全面提升其品牌競爭力。

廣汽傳祺GS5 1.8T版亮相廣州車展。

