

(廣告, 資料由客戶提供)

馬鞍山海景豪宅「迎海」是恒基兆業、新世界及培新集團合作發展之大型住宅樓盤，自發動宣傳攻勢及開放示範單位後聲勢不絕，市場反應熱烈，現首度推出四房大戶「海鑽大宅」，迎合較大的家庭。「迎海」繼北京路演打響頭炮後，將陸續於內地各省市巡迴展銷，更計劃於台灣及新加坡等安排路演。截至9月13日，已八度加推各款間隔單位應市，累計已推出368伙，發展商對樓盤銷情更充滿信心。



「迎海」自上週六開放示範單位，市場反應熱烈，已八度加推，至9月13日累計推出368伙單位。

「迎海」熱爆全城 首推特色四房「海鑽大宅」 大中華巡迴路演參觀人潮不斷 詢眾要求八度加推應市

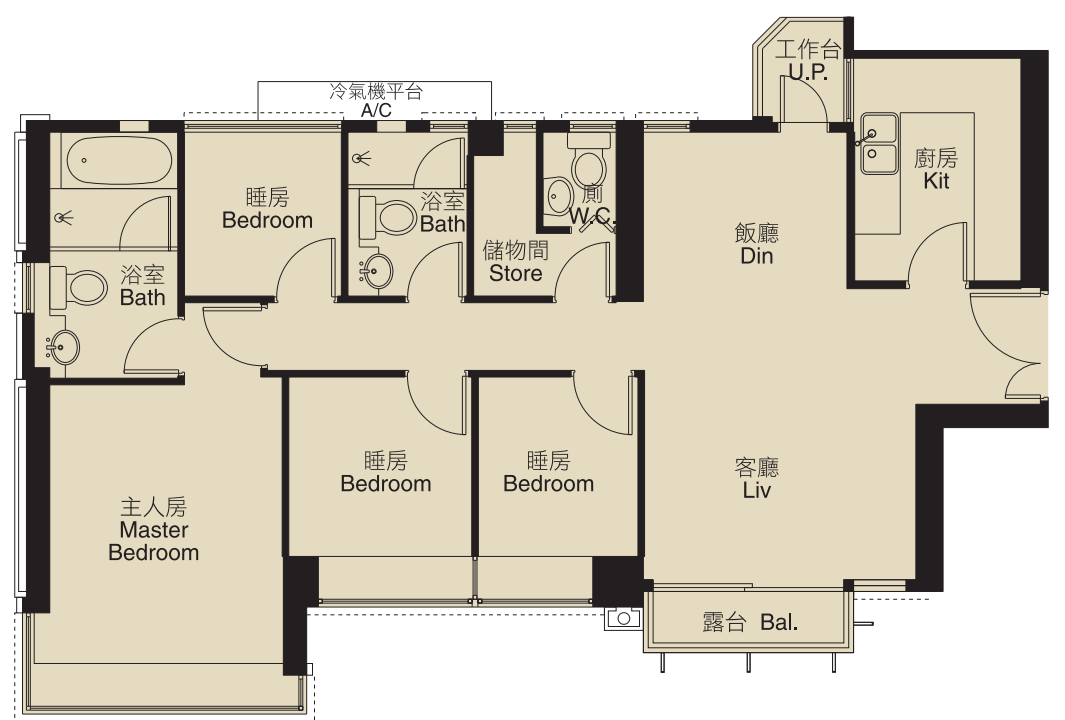
FLOOR 平面圖
PLANS

第2座5-11, 16-20, 23, 25-28及
31-33樓之單位平面圖

「海鑽大宅」四房(一套房)單位附連儲物套房、
露台及對流工作平台

建築面積1,194平方呎，實用面積914平方呎

「迎海」第一期僅提供39伙「海鑽大宅」，發展商現推出首17伙。單位的設計特別重視空氣對流，長方形客廳的露台與飯廳的工作平台引入對流自然風，每所浴室也設有窗戶，屬優質豪宅設計。寬敞的主人房更擁90度角的特大環迴玻璃窗戶，視野更為開闊。長方形設計廚房方正實用，儲物間更設計成套房，間隔規劃別具心思。



山水人傑地靈 鄰近國際學校

「迎海」四周名校林立，新界區內更有多所國際學校，包括李寶椿聯合世界書院、康樂園國際學校、基督教國際學校—小學、香港日本人學校大埔校、挪威國際學校、啟新書院及International College Hong Kong (New Territories)等。

坐落全港罕貴天然雙灣半島， 前迎吐露港及赤門海峽優美海景

「迎海」位處全港極罕有天然雙灣半島之上，左擁獲美國有線電視新聞網選為「欣賞浪漫夕陽的最佳海灘」的烏溪沙海灘(又名渡頭灣)，右靠海星灣的天然寧靜。「迎海」前迎西至東逾180度醉人壯闊海景，包括沙田海、吐露港、船灣海、船灣淡水湖、赤門海峽；另擁覽四周純自然翠綠景致，包括馬鞍山郊野公園、西貢西郊野公園、船灣郊野公園或八仙嶺郊野公園，開創貼近大自然的新健康生活模式。



北京首站路演 查詢反應熱烈

發展商日前在北京環球金融中心啟動了內地的首站路演，場內除了擺放「迎海」的整體規劃模型外，更以大型燈箱及短片形式介紹「迎海」其他特點，包括Lord Richard Rogers為「迎海」所創作的Living in a Park生活概念、交通網絡之便捷、與大自然融和的綠化規劃等。展示現場吸引眾多有興趣人士，熱鬧非凡。此次路演期間參觀人數超過600人，更有約100人有意洽購。發展商更將於本週末在上海世博中心進行第二站「CILPS2012第七屆中國國際高端物業展」，其他城市包括杭州、溫州、廣州、深圳、西安、長沙及海口亦將進行路演，更計劃於台灣及新加坡進行宣傳推廣，整個大中華區的宣傳推廣活動進行得如火如荼。



物業資料

郵寄地址：新界馬鞍山烏溪沙路8號

單位數目：第一期共928伙

座數：第一期共4座

每座層數：住宅層數30至35層

會所設施：斥資逾三億元打造之豪華住客會所 Double Club，設有長達31米的全天候室內恆溫泳池、83米長園林樹影戶外泳池、約7,300平方呎多功能運動場館、約7,100平方呎水漾健身天地、可筵開12席主席宴會廳、水療中心、童夢樂園、附設4條球道的保齡球場、附設138吋弧形銀幕的戲迷3D影院等

合作伙伴：恒基兆業地產有限公司、新世界發展有限公司、培新集團

示範單位現正開放，歡迎蒞臨參觀

展銷中心：中環國際金融中心一期21字樓

開放時間：早上10時至晚上8時

查詢熱線：

2295 1818

發展商：豐收發展有限公司、嘉理有限公司、沛成發展有限公司、安豐發展有限公司及裕銀發展有限公司(此五間公司皆為恒基兆業地產有限公司之附屬公司)；駿星投資有限公司(新世界發展有限公司之附屬公司) 律師行：胡關李羅律師行(合伙人之一為恒基兆業地產有限公司之非執行董事)、高李葉律師行及劉漢銓律師行(皆代表發展商) 銀行：星展銀行及三井住友銀行(皆已承諾提供資金完成物業發展) 融資公司：恒基兆業地產代理有限公司、新世界金融有限公司、偉輝發展有限公司及圖域有限公司(皆已就建築經費提供貸款，並會加入簽署正式買賣合約) 認可人士/建築師：劉榮廣伍振民建築師事務所(香港)有限公司之劉鏡劍建築師 上蓋建築總承建商：恒順建築有限公司(與首五個發展商及其母公司恒基兆業地產有限公司皆為同一集團公司之成員)；協興建築有限公司(與最後一個發展商及其母公司新世界發展有限公司皆為同一集團公司之成員) 買家可聘用自己選擇的律師處理有關物業買賣事宜，有關律師行之資料，買方可致電香港律師會查詢，電話2846-0500，或瀏覽其網頁www.hklaw.org.hk。 「迎海」第一期共928個住宅單位。

本廣告/宣傳資料內載列的相片、圖像、繪圖或素描顯示純屬畫家對有關發展項目之想像。有關相片、圖像、繪圖或素描並非按照比例繪畫/及可能經過電腦圖像修飾處理。準買家如欲了解發展項目的詳情，請參閱售樓說明書。賣方亦建議準買方到有關發展地盤作實地考察，以對該發展地盤、其周邊地區環境及附近的公共設施有較佳了解。