

「御海·南灣」 La Scala

在大珠三角策略性跨境基建發展的全力推展，以及澳門內外經濟起飛的利好環境下，澳門的物業市場發展蓬勃。為匠心打造澳門新一代國際頂級豪宅，華人置業集團精心策劃，投資逾二百億打造澳門最盛大海巒豪宅項目「御海·南灣」(La Scala)，無論規劃、間隔、用料及設計等各項細節，均由享譽全球的建築及設計大師操刀，鑄煉出獨特而品味超凡的豪邸傑作。



消費導向之
粵港優質樓

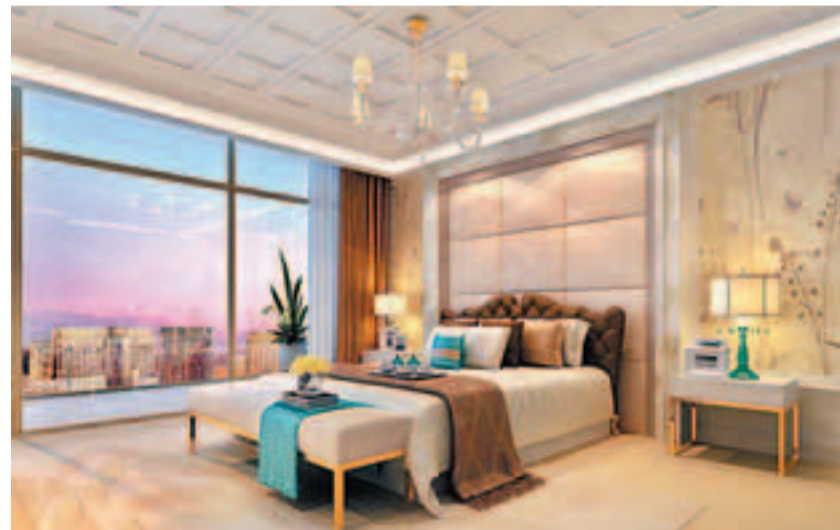
逾二百億匠心打造 澳門最大海巒豪宅

「御海·南灣」位於澳門氹仔偉龍馬路，標準單位面積主要為約1,200平方呎、1,900平方呎及2,400平方呎不等，間隔多元化；另設三複式特色單位，面積介乎4,300至7,000平方呎不等。當中一期由9座合共899個單位組成，標準單位建築面積介乎約480至3,200平方呎，具備開放式至4房間隔，當中以約1,200及1,900平方呎的單位為主，預計項目一期將於2014年第三季入伙。

展現傳統大宅貴氣

在戶型設計方面，項目亦滿足超級富豪對傳統大宅的追求，主打戶型包括逾3,000平方呎以上之貴氣大宅，以及約1,900平方呎之「御景尊邸」。由於逾3,000平方呎之頂級豪宅於澳門供應極少，故此戶型深受市場歡迎，查詢不絕，當中大部分更為澳門本地超級富豪，他們表示非常鍾情項目為澳門獨有之雙工人套房及獨立工人工作間設計，能彰顯戶主之顯赫身份。

為突顯特色單位之尊貴優越氣派，項目全數共24伙頂層三複式特色單位命名為「御鑽天池大宅」，建築面積介乎約4,400至7,000平方呎，採用三複式之天際玻璃屋設計。大宅更附設獨立玻璃屋、寬闊健身空間、平台花園及長達8至12米天際恆溫泳池，全天候30度恆溫，四季皆可暢泳，屬澳門罕有，盡顯優越氣派。大宅內高7米之高曠廳堂及特闢銀幕觀景窗，彰顯大宅豪門氣派。



■項目採用歐洲皇室貴族均指定的德國原廠進口 Poggenpohl 廚櫃系列及歐洲原廠進口 Gaggenau 家電。

■浴室亦選用來自美國的頂級品牌 KOHLER 潔具及意大利原廠進口 Zucchetti 潔具，創澳門有史以來最尊貴廚房浴室。



■「御鑽天池大宅」採用三複式之天際玻璃屋設計，高7米之高曠廳堂及特闢銀幕觀景窗，成就最頂級生活空間。

廚房浴室極尚配置

「御海·南灣」，總投資額預計至少逾二百億港元，以國際頂級建材用料打造內外，平均建築成本比澳門其他樓盤超出3至4倍或以上，強勢改寫澳門豪宅尊貴新定義。發展商不惜工本的建築用料、整體設計及規劃的每個細節中均盡顯豪宅氣派。項目採用歐洲皇室貴族均指定的德國原廠進口 Poggenpohl 廚櫃系列及歐洲原廠進口 Gaggenau 家電，浴室亦選用來自美國的頂級品牌 KOHLER 潔具及意大利原廠進口 Zucchetti 潔具，單單廚房及浴室配置價值已高達150萬至250萬港元，創澳門有史以來最尊貴廚房浴室。其中，「御海·南灣」採用了 Gaggenau 最頂級的 Verio Cooling 雪櫃系列，不銹鋼內籠及全金屬配置，單價高達20萬元，亦為全澳門首個住宅項目選用，盡顯極致不凡。此外，戶戶均採用雙層中空玻璃、德國原廠進口 Boen 木地板，以及美國原廠進口 Baldwin 門鎖，將澳門豪宅之尊貴定義重新改寫。



■3座A單位(2,405平方呎)之寬敞廚房呈新派廚房設計，更備有早餐區，盡顯澳門大宅之非凡氣派。

翠綠海巒交通樞紐

「御海·南灣」整個項目位處澳門氹仔偉龍馬路，北靠翠綠大潭山，南擁優美南中國海景及璀璨繁華之金光大道景致，佔據澳門風水寶地；為力臻完美，聚集世界各地專業顧問攜手打造，並邀得蜚聲國際的日本當代建築大師丹下憲孝負責項目建築設計，透過全澳罕見的流線型玻璃幕牆設計，打造現代風格，加上採用雙層中空玻璃，達致最佳採光、隔音及隔熱效果，媲美六星級酒店標準。此外，項目更邀得世界級著名園林設計顧問 Belt Collins 打造園林規劃，精密佈局之70萬平方呎私家綠化園林，加上背靠翠綠大潭山，猶如置身於私人園林中。「御海·南灣」位處澳門新市中心，雄踞澳門最繁華璀璨之路氹金光大道地段及未來澳門海陸空交通樞紐，毗鄰國際機場、氹仔碼頭，同時坐擁第四條跨海通道連接港珠澳大橋，城際輕軌更為澳門打通連接廣東省最富庶之城市網絡，前景無限，升值潛力高，極具投資價值，是澳門本地富豪、內地及港澳富商的不二之選。

華人置業集團：打造澳門最尊貴府邸

華人置業集團銷售部總經理鍾志霖表示：「『御海·南灣』為華人置業集團致力打造之澳門有史以來最尊貴府邸。『御海·南灣』一直備受澳門本地富豪及國際極具實力買家的追捧，近日首批推出100個單位，一直備受市場關注。」

「為方便準買家進一步了解『御海·南灣』，我們於香港設立展銷廳，更屬首個澳門豪宅項目於香港設立大型展銷廳，憑藉項目傲踞大珠三角策略性地理位置，項目查詢已累接多達逾萬個，反應十分熱烈，當中約四成來自澳門本地客戶，約三成來自香港，而其餘約三成則來自內地及其

他地區。『御海·南灣』獲得市場熱烈關注，不但反映澳門豪宅市場日趨成熟，同時受惠財富效應升溫，區內潛在不少極具實力的買家及富豪，他們不但追求尊尚的生活品味，對國際級豪宅更是需求甚殷；隨着澳門豪宅地皮供應緊絀，加上區內缺乏全新豪宅，我們對項目非常有信心，預計將成為內地港澳三地的焦點。」位處氹仔夏慤大廈15樓的「御海·南灣」香港展銷廳，除首次展示整體規劃及項目一期的物業模型外，同時具備標準單位的廚廁交樓用料，預計短期內可開放予準買家參觀。



■華人置業集團銷售部總經理鍾志霖



■約1,900平方呎之雙景觀「御景尊邸」約佔項目兩成，全部單位均坐擁金光大道璀璨景致及翠綠大潭山美景，坐北向南，罕絕全澳。

「御海·南灣」查詢熱線：(+852) 9221 3228、(+852) 2828 3228、(+86) 4001201198 (全中國免費專線)

物業網址：www.lascalamacau.com、www.御海南灣.com