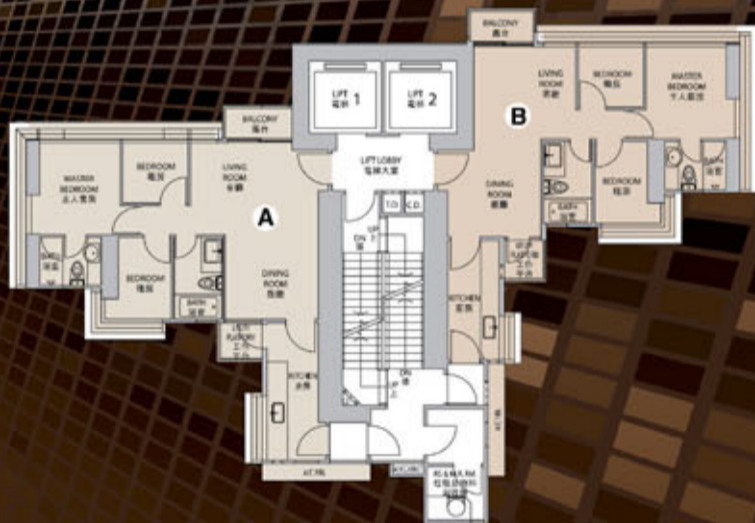


旺角  太子站 黃金地段豪華府邸

都匯

九龍太子道西123號

3房2廳2廁,配設主人套房
單位面積933及965呎²



多種優越 投資方案

均享**180天**特長成交期
送律師費(買賣合約及樓契)

三種付款方式任選

- Ⓐ 即供分期,照訂價95折
 - Ⓑ *發展商安排2成2按,照訂價98折
 - Ⓒ *發展商安排3成2按,照訂價
- 付款辦法B及C之2按均享首2年免供免息優惠



(現場照片)

查詢
熱線 **2381 9355**

www.grandmetro.com.hk

現樓示範單位
歡迎參觀

GRAND METRO



裕泰興地產
YU TAI HING PROPERTIES

香港皇后大道中一三八號威享大廈十二字樓
tel 2545 5223

賣方/發展商:偉裕興業有限公司(裕泰興集團公司) 總承建商:裕榮建築置業有限公司 建築師:羅守弘建築師事務所有限公司
賣方代表律師:何耀棟律師事務所

都匯共60個單位。#載有售樓說明書、價目表及買賣合約的記錄電子版本的網址。*買方於決定選用此付款辦法前,請先向「恒豐財務有限公司」查詢清楚第二按揭之條款及手續,而有關按揭之批核及按揭條款以「恒豐財務有限公司」之最終決定為準。

本廣告/宣傳資料內載列的相片、圖像、繪圖或素描顯示的純屬畫家對該發展地盤之想像感覺。有關圖片並非照比例繪畫或/及可能經過電腦圖像修飾處理。準買家如欲了解本發展項目的詳情,請參閱售樓說明書。發展商亦建議買方到該地盤實地考察,以獲取對該發展地盤及其周圍地區的公共設施及環境作較佳的了解。

