

# 「盛世」銷情直撲400伙 套現逾30億

## 加推70伙金山景3房大宅 建築面積即供平均呎價\$7,582

由長江實業及港鐵公司攜手發展的全新大型住宅項目「名城」壓軸一期「盛世」，自開售以來，銷情持續熾熱。發展商於上周推出享金山環迴翠綠景致的3房「金黃」及「金碧」大宅，備受市場追捧，首批單位已全數沽清，累售直撲400伙，套現逾\$30億，幾近今年的銷售目標。由於反應踴躍，發展商再下一城，加推70伙金山景3房「金黃大宅」，建築面積即供平均呎價\$7,582，最低呎價\$7,191，售價由\$6,558,000起，月供只需\$21,000餘\*。

### 20%二按首2年免息免供△ 首期低至約\$138萬

長江實業地產投資有限公司董事郭子威表示，「盛世」上周五首度推出優質金山景3房大宅，市場反應非常熱烈，用家及長線投資者爭相追捧，首批推出之「金黃」、「金碧」3房大宅已全數沽清，累售邁向400伙，成為近期熱賣紅盤，充分反映其質素卓越及具備前景的優勢備受市場認同，絕對是本年度市場資金最佳選擇。為進一步回應市場需求，決定再加推70伙金山景3房大宅，該批單位建築面積計算即供呎價僅\$7,191起，售價由\$6,558,000起。配合早前推出的20%二按首2年免息免供優惠△，首期低至約\$138萬，令買家在資金調動方面更靈活，亦有助買家掌握升值回報。

### 金山景3房2廳示範單位

#### 客飯廳

客飯廳寬敞實用，面積約180平方呎；設全區首創22平方呎獨立式環保露台，拉闊客飯廳的空間視野，盡享一線金山、針山翠綠景觀；大門側設玄關位，方便擺放鞋櫃及雜物，另備儲物房，可作工人房或擺放雜物。

#### 主人套房

主人套房最長達11呎10吋，最寬約6呎11吋，空間充裕；設特大觀景窗，盡享遼闊景觀，預留衣櫃位，擺放衣物空間充裕。主套浴室地台鋪砌凱撒灰（Caesar Gray）天然石材，牆身則配以雲石紋磁磚拼茶色鏡飾，高雅大方；另配上Saint Glas水晶玻璃鏡櫃及以原粒水晶點綴的燈箱，時尚奪目。

#### 浴室

浴室及主套浴室均設有窗戶，增加空氣流通；選用法國品牌Bain D'or坐廁及德國品牌Hansgrohe花灑套裝、洗滌盆及浴缸冷熱水龍頭，加上英國品牌H2O洗滌盆、Casson流線型浴缸及水簾式燈飾，充滿藝術品味。

#### 廚房

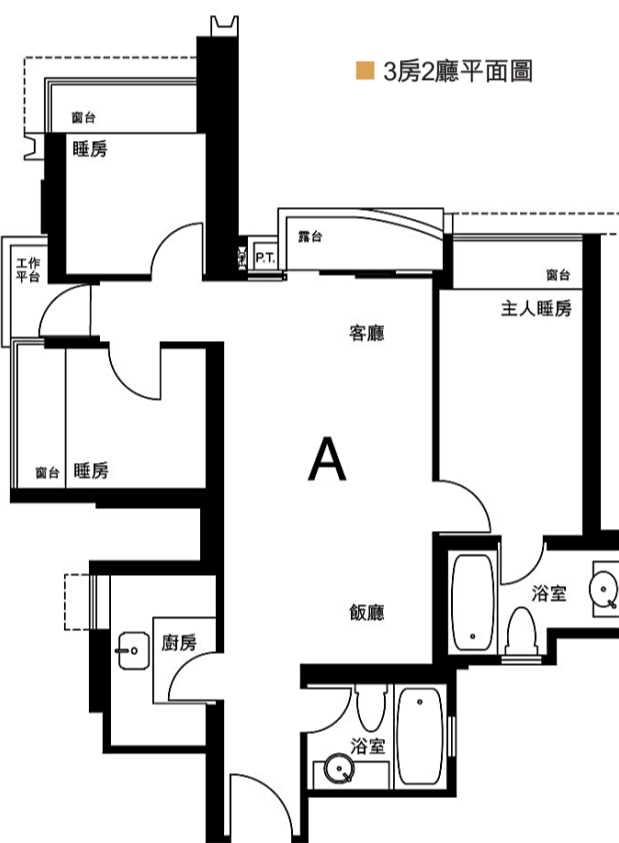
廚房方正實用，廚具設備齊全，配備惠而浦3爐頭嵌入式煮食爐、內置式微波爐、內置式雪櫃、超薄強力抽油煙機及2合1洗衣乾衣機，實用美感兼備；廚櫃採用高光纖維及玻璃門板設計及Surel實心無縫粘面，煮食更得心應手；廚房近大門口，可避免油煙進入睡房。

■ 客飯廳面積約180平方呎，空間寬敞實用。雲石牆身不規則地鋪上灰色玻璃及亮麗玻璃鏡，綴有原粒水晶的玻璃鏡一直延伸至客廳，隱約地散發貴氣，勾勒出時尚尊貴府邸的氣派。

■ 主人套房以粉紅為主色，配以大型銀面花形鏡飾作為點綴，為本來單調的睡房增添玩味；特大觀景窗更讓住戶全天候盡享一線翠綠山景。



■ 長江實業地產投資有限公司董事郭子威（左）及長江實業營業經理曹皎明（右）表示，為進一步回應市場需求，決定再加推「盛世」70伙金山景3房大宅，建築面積計算即供平均呎價\$7,582。



■ 廚房以銀白色簡潔為主，配上設計新穎獨特的廚具，盡顯時尚而不失尊貴的氣派，完美演繹現代生活品味。

### 買家心聲



#### 陳先生

居於沙田的陳先生購入「盛世」3房單位作為自住之用，並以即供方法付款。陳先生認為「盛世」具備鐵路樓盤優勢，交通網絡完善，加上未來沙中線\*開通後更為方便，佔盡地利。



#### 譚氏夫婦

居於粉嶺的譚生及譚太認為「盛世」價格合理，而且毗鄰港鐵站，更是3線鐵路匯聚點，交通非常方便，故購入3房單位作自住之用。



#### 江小姐

江小姐現居美國，認為「盛世」擁極佳之地利優勢，加上是由長江實業及港鐵發展，物業質素有保證，故對「盛世」特別有信心。今次專程來港，斥資購入3房單位作投資之用。



#### 李先生

李先生來自深圳，認為「盛世」無論是地利、交通及配套設施都非常優越，再加上星級校網及鄰近4所大學，方便將來子女來港就學，今次專程來港，斥資購入3房單位作投資或自住之用。

## 「盛世」成就最中

「盛世」為「名城」壓軸一期，無論位置、高度、景觀、會所、用料及設計等，皆為巔峰之作，成就最中，潛力無限，備受買家垂青！

### 最中心地利 最近港鐵站

位處香港正中心，據馬鐵線、東鐵線、沙中線\*3線匯聚優勢，及連接6大幹線#，約17分鐘即達港島金融中心。更尊享最近港鐵站之便，僅約1分鐘直達港鐵大圍站。

### 最宏闊翠綠盛景

盡覽獅子山、金山、針山，環迴翠綠景致，部分單位更可遠眺城門河。尊享單邊開揚視野，更為全區及3期中最高物業，景觀全無遮擋。



■ 「盛世」飽覽壯麗金山無遮擋青蔥山巒

### 最貴尚純大宅佈局

「盛世」為純3房、4房大宅項目，氣派不凡，私隱極高，高尚芳鄰雲集。罕有尊座雙閣、三梯四戶規劃，盡顯豪宅氣度。

### 最大最豪華約62萬呎園林會所

全區最大最豪華園林會所，特設主會所、男、女士及兒童專屬會所、3大享樂廳，逾70項室內外多元化玩樂設施，包括長達180米魯賓遜漂流河、50米珍珠貝形戶外泳池及室內泳池等。

### 最時尚Festival Lady女士尊屬會所

3大時尚國度Festival Spa、Festival Beauty、Festival Wellness專為追求品味女士而設，讓女主人靜享水療護理及裝扮美顏、躍動身心。會所天幕玻璃以珍貴天然石、木材配襯，中庭以奧地利Swarovski水晶燈，營造峇里島度假酒店式氛圍。

### 最具氣派水晶大堂

逾50呎高地標式水晶大堂Empire State Piazza，以逾100噸雲石精細打造，「幻彩Swarovski閃亮水晶球」吊燈更以逾35,000顆水晶組成，炫光璀璨。



■ 地標式水晶大堂樓底逾50呎高，「幻彩Swarovski閃亮水晶球」吊燈更以逾35,000顆水晶組成，盡顯豪宅氣度。

### 「盛世」物業資料

發展項目郵寄地址：新界沙田大圍美田路1號（地區：沙田）  
單位數目：1,536  
單位間隔：3房2廳至4房2廳連儲物房設計  
會所設施：約62萬平方呎園林地帶、會所及設施  
售樓處：紅磡「置富都會」9樓951室，今日上午11時至晚上9時開放  
查詢電話：3157 3388  
網址^：www.festivalcity3.com.hk

發展商：億城投資有限公司(控股公司：長江實業(集團)有限公司)賣方：九廣鐵路公司 管理此發展項目的賣方代理人：香港鐵路有限公司 項目策劃興建及售樓代理：長江實業地產發展有限公司 賣方律師：貝克、麥堅時律師事務所；孖士打律師行；胡關李羅律師行；高露雲律師行；高李葉律師行 建築師：興業建築師樓有限公司(「興業」)認可人士：興業之何約瑟先生 總承建商：保華建造有限公司 承諾提供建築經費融資以完成發展項目第三期建築的銀行：香港上海滙豐銀行有限公司；渣打銀行(香港)有限公司△載有售樓說明書、價目表及買賣合約記錄電子版的網址 名城第三期住宅部分盛世共1,536個單位\*擬建的沙中線大圍至紅磡段已於2010年11月刊憲，沙中線大圍至紅磡段以政府最後審批為準。#擬建之6號幹線之規劃及落成日期以政府公佈為準。△賣方於決定選用此付款辦法前，請先向「尚乘財富策劃有限公司」查詢清楚第二按揭之條款及手續，而有關按揭之批核及按揭條款以「尚乘財富策劃有限公司」之最終決定為準。

本廣告/宣傳資料內載列的相片、圖像、繪圖或素描顯示的純屬畫家對該發展地盤之想像感覺。有關圖片並非按照比例繪畫或/及可能經過電腦圖像修飾處理。準買家如欲了解本發展項目的詳情，請參閱售樓說明書。發展商亦建議買方到該發展地盤作實地考察，以獲取對該發展地盤以及其周圍地區的公共設施及環境較佳的了解。※以20年供款計算，年利率為P-2.5%，P=5.2%。

消費專題之

粵港優質樓