

# 千金難買向南樓

# 「深灣9號」貴族級豪宅新指標

消費專題之  
粵港優質樓

由三大發展商嘉華國際、信和置業及南豐集團攜手發展，位處港島南區深灣遊艇會貴族地段之頂級豪宅「深灣9號」，是今年港島區備受注目的大規模全新住宅。其坐北向南的地利優勢，配合臨海深灣遊艇會及遠眺南中國海的無敵景觀，加上規劃、建築、設計及用料都達至最頂尖水平，令「深灣9號」迅即成為全城矚目焦點。



■書房陳設簡約清雅



■大廳以啡色及金色作為主調，配合簡潔的線條，洋溢脫俗不凡的氣質。

位居南區黃竹坑惠福道的「深灣9號」，共有6座26層高住宅物業，合共提供411個住宅單位。單位組合包括複式海天貴名邸、2房複式馭海名邸、3房複式馭海名邸、3房馭海巨宅、4房複式臨海名邸、4房臨海鉅宅、頂層複式大宅及臨海花園洋房，並設多款單位間隔，預計明年入伙。

## 真正坐北向南物業

「深灣9號」最強賣點，是其6座住宅皆全屬坐北向南位置，俗語有云：千金難買向南樓，而「深灣9號」則屬於真正正正的「向南樓」，其臨海深灣遊艇會及一望無際的南中國海景觀，確實是港島區罕有的優越地理物業，加上預計將於2015年通車的港鐵港島南線，令「深灣9號」更具市場吸引力。

三大發展商日前率先開放面積逾32,000平方呎的售樓處，展示兩個示範單位及一個3房交樓標準單位。開放之示範單位，包括一個面積約2,323平方呎的4房示範單位及一個面積約1,703平方呎的3房示範單位，另設有一個面積約1,703平方呎的3房交樓標準單位，讓買家可親身感受「深灣9號」無可比擬的非凡氣派。

## 殿堂級尊貴售樓處

「深灣9號」售樓處以黑、啡及灰三色作主調，偌大方正、共分兩層，由享譽國際的室內設計師梁志天 (Mr. Steve Leung) 精心設計，配合閃耀華麗的裝設，營造出尊貴雍容之感，給予準買家最頂級貼心的體驗。售樓處首層是地理環境模型展示區及影片播放區，上層是主樓模型展覽廳、示範單位、洽談區及貴賓室。

「深灣9號」坐擁南區之最，匯聚嶄新環保科技，售樓處內設置了特製的地段模型展覽區，以充分展現項目臨海而建，一脈相連深水灣、淺水灣，雄踞深灣遊艇會地段的顯赫優勢，讓住

戶隨時盡覽遊艇會海灣美景，坐擁背山面海超然優勢，打造港島南區最大型臨海府邸。

## 四房巨宅氣質不凡

參照6座28樓A室、面積達2,323呎的4房雙套房間隔之示範單位，樓底高逾10呎，住戶踏着金摩卡地台走進玄關，即感受到巨宅的時尚奢華光芒。此示範單位同樣由梁志天親自設計，單位以高雅瑰麗的深紫色調和華麗貴氣的紫色為主調，配合簡潔的線條，洋溢脫俗不凡的氣質。

客廳處處煥發和諧貴氣，在矜貴的黑檀木飾面餐桌旁，一系列意大利Promemoria傢具在瑰麗的深紫色調下成為耀目焦點，配合牆上的藝術掛畫，感覺更時尚華麗。

設計典雅、懸掛在客廳中央的紫色玻璃吊燈，將柔和的燈光灑在線條簡單的米色布沙發以及紫色絨絨座椅上，為客廳增添綺麗貴氣。沙發後方的黑檀木陳設櫃以及各式名貴擺設，更讓高尚品味在不經意間散發出來。客廳旁的露台透過落地玻璃門

將室外的美景引入室內，讓戶足不出戶都可以欣賞到璀璨醉人的遊艇會景致。

示範單位內展示了項目4房單位之寢室及浴室配備。主人套房浴室配備榮獲IF設計大獎、頂級國際衛浴品牌Duravit旗下最新Blue Moon Serious方正大浴缸，周邊配置了Airpool system及Side jet設計，淋浴同時享受星級水療按摩，為住戶締造私人Home Spa。主人浴室則引入TOTO 2011年最新最尊貴的NEOREST系列作為配套，包括洗手盆、坐廁等，掛牆式座廁更配置全自動操控技術，具備自動式清洗及揭蓋功能，體貼照顧一家大小的要求。

示範單位內亦展示了項目4房單位之廚房配備—Miele限量版The Alchemic系列，包括蒸氣焗爐、暖碟機、煤氣煮食爐、燒烤爐、酒櫃、洗衣及乾衣機等。當中四房單位更採用Alchemic Aurum (金色) 系列，廚具採用鍍金設計，其中爐具把手及咖啡機的部分配備均鍍上24K黃金，真正閃爍動人；而廚具表面則用上鈦金屬，後面則配上銅色塗層玻璃，盡顯華貴。



■設計師巧妙地將飯廳旁的士多房拆除，讓飯廳空間全面擴充，營造更寬闊感覺。



■主人套房浴室連圓形按摩浴缸，為標準交樓配備。



■廚房配備名牌廚具，設計新穎華貴。



## 8座28樓A室

## 三房巨宅品味兼備

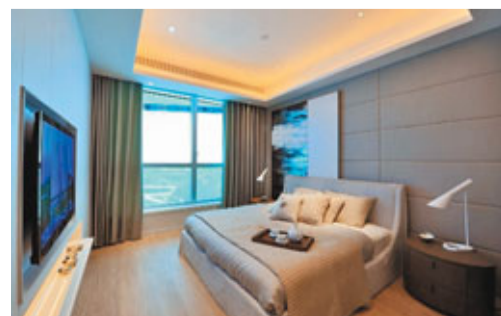
取自8座28樓A室面積達1,703呎3房套房間隔的示範單位，同樣由梁志天親自設計。一踏入大門，即能感受到單位以淺色系主調營造的華麗典雅氣派。意大利進口的淺啡色木地板自客廳延伸至露台，精巧瑰麗的水晶吊燈閃閃悅目，奶白色沙發配以設計精巧的茶几及陳設架，增添花卉擺設作點綴，時尚與矜貴品味兼備。

示範單位內的飯廳特意打造成酒談心的休閒天地，時尚型格的裝飾櫃和舒適的傢俱佈置，襯以牆上的簡單線條作點綴，最適合三五知己品味生活。主人房以白色及啡色為基調，珍珠白的電視背景牆上刻着簡單的海岸線條作點綴，與床靠背的暖啡色軟綿布牆遙遙相對，配襯淺啡木飾面的床頭櫃與黑白色的陳設，在自然高雅的環境中滲出時尚美感。

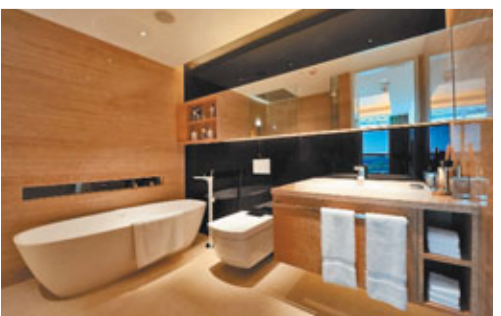
示範單位內的主人套房浴室以光潔的米白色天然石作地台，配襯明淨的鏡子和裝飾櫃，拼合出簡潔明亮的線條與色彩對比。主人浴室更展示了TOTO 2011年最新最尊貴的NEOREST系列作為配套，包括洗手盆及座廁等，當中其掛牆式坐廁更具備全自動操控、自動式清洗及揭蓋功能，體貼照顧一家大小的要求。

示範單位內展示了項目3房單位的廚房配備—Miele限量版The Alchemic Argentum (銀色) 系列，廚具配上鋁製面板，後面配上銀色塗層玻璃，其中爐具把手及咖啡機的部分配備貴重金屬鍍及鋁，盡顯時尚型格美感。

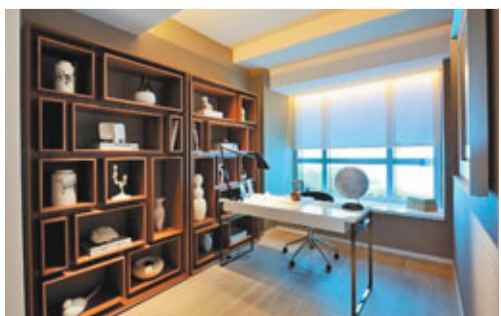
■3房單位飯廳特意打造成酒談心的休閒天地，最適合三五知己品味生活。



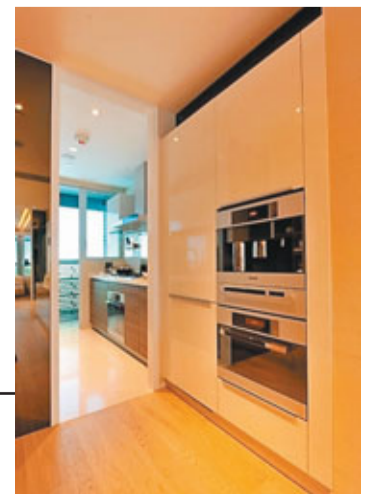
■主人房以白色及啡色為基調，配襯淺啡木飾面的床頭櫃與黑白色的陳設，洋溢出時尚美感。



■主人套房浴室以光潔的米白色天然石作地台，配襯明淨的鏡子和裝飾櫃，拼合出簡潔色彩對比。



■書房空間闊落舒適



■廚房廚具配上鋁製面板，後面配上銀色塗層玻璃，盡顯時尚型格美感。