

越南躋身「靈貓」 長線潛力大

及早教導子女理財

上班途中，積哥在巴士上碰到同事倩儀。兩人身旁的小女孩正向媽媽發脾氣，哭著說要買玩具。到站後，倩儀慨嘆現今社會物質富裕，不少父母「有求必應」，令小孩愈來愈嬌縱。她說：「我不想女兒成為『港孩』，只著重物質生活，因此最近跟她開了一個銀行戶口，讓她學習儲蓄和如何善用金錢。」

積哥說：「我非常贊同你的做法，理財觀念應從小灌輸。我一向鼓勵家長透過不同方式，讓小朋友逐步學習理財。」倩儀接著說：「我女兒就讀的幼稚園剛派發了積金局於本學年新編製的《勇闖積金島》理財故事書，教導小朋友『儲蓄為將來』等理財概念。我也透過親子閱讀和書中的遊戲，教導女兒正確的理財知識。」

積哥補充：「除了幼稚園，積金局也有為中、小學，甚至大專學生安排不同形式的理財教育活動，向他們灌輸不同程度的理財和強積金知識。你剛才提及的《勇闖積金島》理財故事書，亦已上載至積金局網頁的『理財教育天地—青少年地帶』，讓家長下載使用。」

父母應以身作則妥善理財

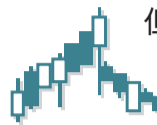
積哥亦提醒為人父母者應以身作則，定期檢視自己的理財策略，包括留意自己的強積金投資。他說：「強積金是一種長線投資，以每月定額供款的方式，按當時市價買入基金單位，當大市下跌時，可以買入較多基金單位。雖然大市上升時，同樣的金額可買入的基金單位較少，但由於『平均成本法』的原理，最終買入的基金單位價格會被拉勻，長遠有助抵禦投資市場的短期波動。」

此外，強積金以連本帶利的形式投資，可發揮顯著的「複息效應」。所以，愈早開始強積金投資，便有機會帶來愈可觀的回報。

■積金局
熱線：2918 0102 www.mpf.org.hk

「金磚四國」之後，又出了一個「靈貓六國」(CIVETS)。所謂的靈貓六國是指哥倫比亞、印尼、越南、埃及、土耳其和南非。雖然靈貓是一種比較害羞、與世無爭的貓科哺乳動物，但這幾個國家卻被熱捧為下一代強勢騰飛的經濟體。

■東驥基金管理



「靈貓六國」之中，筆者認為越南最具投資價值。20年以來，越南一直是全球增長最快的經濟體之一。事實上，自從越南在25年前改革開放開始至今，當地的經濟發展迅速，近期更擺脫了貧困國家的類別，及成為聯合國制定的中等收入國家之一，所以我們認為當地的長線投資價值不可小看。

改革後經濟維持強勁增長

越南經濟增長率在過去25年來的平均大概是6.5%，現在維持於同樣水平，匯豐銀行更預測越南2012年會達到7.5%的增長速度，比其他亞洲國家平均快逾3個百分點。越南經濟能夠實現這麼高的增長率是主要依靠幾個不同因素。第一是越南的國家規模為中大型國家，人口為全球第13位，排在日本和墨西哥之後。第二，當地的天然資源非常豐富，使當地成為第三大橡膠生產國、第二大亞洲產油國，以及東南亞中主要的產煤國之一。再者，越南是世貿和東盟其他區域貿易組織的成員，所以貿易額與經濟強勁的國家和地區如美國、歐盟、俄羅斯等都很大。

頒優惠政策吸引外商投資

政府的經濟政策對當地的經濟增長也扮演了一個重要的角色。越南工貿部副部長阮錦秀表示當地政府為投資提供便利和保障，非常重視建設法制體系。越南政府現在頒發了《投資法》。對資本來源不加區

分，國內的資金和國際資金一律同仁對待，所以使得國際資金流入能夠享有本地的待遇。當地政府也積極地進行行政改革，其中包括長期的國家行政改革方案和計劃，目標為減少繁文縟節和行政程序。此外，為協助民眾脫貧，越南實施在2009年實施「2009年至2020年協助民眾出國勞動」方案。經過2年實施，獲得明顯成效。從方案開始至今，當地政府鼓勵民眾出國工作，尤其是少數民族，同時為他們提供援助，進行外語和職業培訓，希望為貧民創造更多的就業機會。以義安省為例，至今約有4萬3000名勞工在國外工作，是全國出口勞工人數最多的省份，勞工市場主要是台灣、日本、韓國和中東國家，每年勞工寄回的外匯介乎9,000萬至9,500萬美元。

加速發展與中國經貿合作

海防市是越南北部最大港口和最大工業城市之一。河內至海防高速公路全長105公里，寬度為35.5公尺，預估於2014年完工，投資總金額為24兆4460億越盾（約11億7510萬美元）。越南政府決定延長這條路線至廣寧省下龍灣市，加促使河內、海防和廣寧省3省市的經濟發展，進一步加速發展

越南基金表現一覽

基金名稱	回報(%)					波幅(%)	
	年初至今*	三個月	六個月	一年	三年	一年	三年
JF越南機會基金	-13.18	-3.93	-5.36	-6.64	3.38	18.82	23.52
東方匯理越南機會基金	-21.49	-10.97	-13.59	-19.28	-17.31	18.73	27.75
平均值	-17.34	-7.45	-9.47	-12.96	-6.97	18.77	25.64

*截至2011年10月3日
資料來源：理柏/東驥財富管理部



越南積極吸引外商投資，有望成為新的「世界工廠」。圖為胡志明市一家製衣廠車間。

越南與中國大陸間的經濟走廊。廣寧省南部與海防交界，是越南北部重點經濟開放地區和最重要的工業中心及旅遊中心之一。河內—海防—廣寧形成越南北部重要的經濟三角地帶。海防和廣寧有豐富旅遊、經濟、轉運潛力，位居越南中國經濟合作走廊的重要地理位置。接連廣寧省下龍灣和海防路線，對發展越南北部沿海區域經濟有著正面且積極的作用。海防港70%貨櫃運載到廣寧省各口岸。

擴經濟區鋪路做「世界工廠」

事實上，已被看好有望取代中國成為「世界工廠」的越南，正籌建額外三個沿海經濟區—廣治省東南、太平省太平、南定省寧基，佔地總面積730,553公頃，相當於全國的2.2%，使經濟區擴大至十八個。有關經濟區2011年初至今，吸引增資項目在內等投資超過5億美元，涉及33個來自外資

項目，以及投資近66兆越盾，涉及38個來自越資項目。

綜合上述因素，東驥研究部認為進取的投資者不妨考慮投資於越南基金。根據理柏的環球分類，坊間現時有兩隻越南股票基金可供選擇，其中以JF越南機會基金的表現較佳，雖然該基金三年累積升幅只有3.38%，但明顯優於胡志明市股市指數和東方匯理越南機會基金在同期分別錄得25.68%和17.31%的跌幅。隨着越南政府積極地推動當地經濟和新興經濟維持理想，所以我們認為如有投資者對越南的前景有信心，不防考慮小注買入JF越南機會基金作長線投資。

最新強積金基金報價

資料來源：滙豐證券全資附屬公司理柏

基金名稱	理財經理	單位	2010/2011	2011/2012	升跌%	升跌%	升跌%	升跌%	升跌%	升跌%
人壽保險基金 (200%-40% 波動)	李國祥	1	10,079.1	4,465	11	0.24	1	0.67	3	0.73
人壽保險基金 (200%-40% 波動)	李國祥	2	2,417	4,028	5	0.41	2	0.13	4	0.13
人壽保險基金 (200%-40% 波動)	李國祥	3	15,549	4,311	19	0.61	3	0.55	7	0.55
人壽保險基金 (200%-40% 波動)	李國祥	4	1,514	4,28	20	1.14	8	0.514	9	0.514
人壽保險基金 (200%-40% 波動)	李國祥	5	1,514	4,28	20	1.14	8	0.514	9	0.514
人壽保險基金 (200%-40% 波動)	李國祥	6	1,514	4,28	20	1.14	8	0.514	9	0.514
人壽保險基金 (200%-40% 波動)	李國祥	7	1,514	4,28	20	1.14	8	0.514	9	0.514
人壽保險基金 (200%-40% 波動)	李國祥	8	1,514	4,28	20	1.14	8	0.514	9	0.514
人壽保險基金 (200%-40% 波動)	李國祥	9	1,514	4,28	20	1.14	8	0.514	9	0.514
人壽保險基金 (200%-40% 波動)	李國祥	10	1,514	4,28	20	1.14	8	0.514	9	0.514
人壽保險基金 (200%-40% 波動)	李國祥	11	1,514	4,28	20	1.14	8	0.514	9	0.514
人壽保險基金 (200%-40% 波動)	李國祥	12	1,514	4,28	20	1.14	8	0.514	9	0.514
人壽保險基金 (200%-40% 波動)	李國祥	13	1,514	4,28	20	1.14	8	0.514	9	0.514
人壽保險基金 (200%-40% 波動)	李國祥	14	1,514	4,28	20	1.14	8	0.514	9	0.514
人壽保險基金 (200%-40% 波動)	李國祥	15	1,514	4,28	20	1.14	8	0.514	9	0.514
人壽保險基金 (200%-40% 波動)	李國祥	16	1,514	4,28	20	1.14	8	0.514	9	0.514
人壽保險基金 (200%-40% 波動)	李國祥	17	1,514	4,28	20	1.14	8	0.514	9	0.514
人壽保險基金 (200%-40% 波動)	李國祥	18	1,514	4,28	20	1.14	8	0.514	9	0.514
人壽保險基金 (200%-40% 波動)	李國祥	19	1,514	4,28	20	1.14	8	0.514	9	0.514
人壽保險基金 (200%-40% 波動)	李國祥	20	1,514	4,28	20	1.14	8	0.514	9	0.514
人壽保險基金 (200%-40% 波動)	李國祥	21	1,514	4,28	20	1.14	8	0.514	9	0.514
人壽保險基金 (200%-40% 波動)	李國祥	22	1,514	4,28	20	1.14	8	0.514	9	0.514
人壽保險基金 (200%-40% 波動)	李國祥	23	1,514	4,28	20	1.14	8	0.514	9	0.514
人壽保險基金 (200%-40% 波動)	李國祥	24	1,514	4,28	20	1.14	8	0.514	9	0.514
人壽保險基金 (200%-40% 波動)	李國祥	25	1,514	4,28	20	1.14	8	0.514	9	0.514
人壽保險基金 (200%-40% 波動)	李國祥	26	1,514	4,28	20	1.14	8	0.514	9	0.514
人壽保險基金 (200%-40% 波動)	李國祥	27	1,514	4,28	20	1.14	8	0.514	9	0.514
人壽保險基金 (200%-40% 波動)	李國祥	28	1,514	4,28	20	1.14	8	0.514	9	0.514
人壽保險基金 (200%-40% 波動)	李國祥	29	1,514	4,28	20	1.14	8	0.514	9	0.514
人壽保險基金 (200%-40% 波動)	李國祥	30	1,514	4,28	20	1.14	8	0.514	9	0.514
人壽保險基金 (200%-40% 波動)	李國祥	31	1,514	4,28	20	1.14	8	0.514	9	0.514
人壽保險基金 (200%-40% 波動)	李國祥	32	1,514	4,28	20	1.14	8	0.514	9	0.514
人壽保險基金 (200%-40% 波動)	李國祥	33	1,514	4,28	20	1.14	8	0.514	9	0.514
人壽保險基金 (200%-40% 波動)	李國祥	34	1,514	4,28	20	1.14	8	0.514	9	0.514
人壽保險基金 (200%-40% 波動)	李國祥	35	1,514	4,28	20	1.14	8	0.514	9	0.514
人壽保險基金 (200%-40% 波動)	李國祥	36	1,514	4,28	20	1.14	8	0.514	9	0.514
人壽保險基金 (200%-40% 波動)	李國祥	37	1,514	4,28	20	1.14	8	0.514	9	0.514
人壽保險基金 (200%-40% 波動)	李國祥	38	1,514	4,28	20	1.14	8	0.514	9	0.514
人壽保險基金 (200%-40% 波動)	李國祥	39	1,514	4,28	20	1.14	8	0.514	9	0.514
人壽保險基金 (200%-40% 波動)	李國祥	40	1,514	4,28	20	1.14	8	0.514	9	0.514
人壽保險基金 (200%-40% 波動)	李國祥	41	1,514	4,28	20	1.14	8	0.514	9	0.514
人壽保險基金 (200%-40% 波動)	李國祥	42	1,514	4,28	20	1.14	8	0.514	9	0.514
人壽保險基金 (200%-40% 波動)	李國祥	43	1,514	4,28	20	1.14	8	0.514	9	0.514
人壽保險基金 (200%-40% 波動)	李國祥	44	1,514	4,28	20	1.14	8	0.514	9	0.514
人壽保險基金 (200%-40% 波動)	李國祥	45	1,514	4,28	20	1.14	8	0.514	9	0.514
人壽保險基金 (200%-40% 波動)	李國祥	46	1,514	4,28	20	1.14	8	0.514	9	0.514
人壽保險基金 (200%-40% 波動)	李國祥	47	1,514	4,28	20	1.14	8	0.514	9	0.514
人壽保險基金 (200%-40% 波動)	李國祥	48	1,514	4,28	20	1.14	8	0.514	9	0.514
人壽保險基金 (200%-40% 波動)	李國祥	49	1,514	4,28	20	1.14	8	0.514	9	0.514
人壽保險基金 (200%-40% 波動)	李國祥	50	1,514	4,28	20	1.14	8	0.514	9	0.514
人壽保險基金 (200%-40% 波動)	李國祥	51	1,514	4,28	20	1.14	8	0.514	9	0.514
人壽保險基金 (200%-40% 波動)	李國祥	52	1,514	4,28	20	1.14	8	0.514	9	0.514
人壽保險基金 (200%-40% 波動)	李國祥	53	1,514	4,28	20	1.14	8	0.514	9	0.514
人壽保險基金 (200%-40% 波動)	李國祥	54	1,514	4,28	20	1.14	8	0.514	9	0.514
人壽保險基金 (200%-40% 波動)	李國祥	55	1,514	4,28	20	1.14	8	0.514	9	0.514
人壽保險基金 (200%-40% 波動)	李國祥	56	1,514	4,28	20	1.14	8	0.514	9	0.514
人壽保險基金 (200%-40% 波動)	李國祥	57	1,514	4,28	20	1.14	8	0.514	9	0.514
人壽保險基金 (200%-40% 波動)	李國祥	58	1,514	4,28	20	1.14	8	0.514	9	0.514
人壽保險基金 (200%-40% 波動)	李國祥	59	1,514	4,28	20	1.14	8	0.514	9	0.514
人壽保險基金 (200%-40% 波動)	李國祥	60	1,514	4,28	20	1.14	8	0.514	9	0.514
人壽保險基金 (200%-40% 波動)	李國祥	61	1,514	4,28	20	1.14	8	0.514	9	0.514
人壽保險基金 (200%-40% 波動)	李國祥	62	1,514	4,28	20	1.14	8	0.514	9	0.514
人壽保險基金 (200%-40% 波動)	李國祥	63	1,514	4,28	20	1.14	8	0.514	9	0.514
人壽保險基金 (200%-40% 波動)	李國祥	64	1,514	4,28	20	1.14	8	0.514	9	0.514
人壽保險基金 (200%-40% 波動)	李國祥	65	1,514	4,28	20	1.14	8	0.514	9	0.514
人壽保險基金 (200%-40% 波動)	李國祥	66	1,514	4,28	20	1.14	8	0.514	9	0.514
人壽保險基金 (200%-40% 波動)	李國祥	67	1,514	4,28	20	1.14	8	0.514	9	0.514
人壽保險基金 (200%-40% 波動)	李國祥	68	1,514	4,28	20	1.14	8	0.514	9	0.514
人壽保險基金 (200%-40% 波動)	李國祥	69	1,514	4,28	20	1.14	8	0.514	9	0.514
人壽保險基金 (200%-40% 波動)	李國祥	70	1,514	4,28	20	1.14	8	0.514	9	0.514
人壽保險基金 (200%-40% 波動)	李國祥	71	1,514	4,28	20	1.14	8	0.514	9	0.514
人壽保險基金 (200%-40% 波動)	李國祥	72	1,514	4,28	20	1.14	8	0.514	9	0.514
人壽保險基金 (200%-40% 波動)	李國祥	73	1,514	4,28	20	1.14	8	0.514	9	0.514
人壽保險基金 (200%-40% 波動)	李國祥	74	1,514	4,28	20	1.14	8	0.514	9	0.514
人壽保險基金 (200%-40% 波動)	李國祥	75	1,514	4,28	20	1.14	8	0.514	9	0.514
人壽保險基金 (200%-40% 波動)	李國祥	76	1,514	4,28	20	1.14	8	0.514	9	0.514
人壽保險基金 (200%-40% 波動)	李國祥	77	1,514	4,28	20	1.14	8	0.514	9	0.514
人壽保險基金 (200%-40% 波動)	李國祥	78	1,514	4,28	20					