

「譽名城」首周銷量直逼8成 僅餘少量單位 賣地成績理想 勢必調整售價

消費專題之
粵港優質樓

傲擁獅子山壯闊連綿山景、毗鄰港鐵大圍站的大型住宅項目「譽名城」首批推出單位，於短短半小時內即告沽清，連日數度加推的單位，亦極速被市場吸納，反應熾熱，迄今售逾200伙，銷量直逼8成，套現近20億元，頓成全城置業焦點。日前賣地競投非常熱烈，售價理想，顯示後市前景看好，市場氣氛樂觀，預料如「譽名城」等優質豪宅將持續受捧，物業現僅餘少量單位，因此發展商明言，勢將調整售價，置業人士宜把握良機。

首批建築面積每呎僅8,223元起 甚具水位

長江實業地產投資有限公司董事郭子威表示，「譽·名城」首批向南獅子山單單位建築面積呎僅8,223元起，相比目前市場其他新盤每呎動輒逾萬元計，定價甚為克制兼具水位。加上360天特長成交或提早還款享最高2%現金回贈[△]尤其適合升級換樓及長線投資者，另夥拍渣打香港提供的「無憂定息」[△]雙重按揭優惠[△]則令買家免受息口浮動影響，釋除他們對按揭息口的疑慮，盡享靈活理財。由於「譽名城」已屆現樓，買家可即時入住，全方位體驗項目便捷交通、宏闊綠化空間及設備齊全的豪華會所等優尚配套。



長江實業地產投資有限公司董事郭子威及長江實業營業經理曹皎明表示，「譽·名城」連日數度加推單位迅即被市場吸納，錄得連續數天沽清可售單位的佳績，迄今售出逾200伙，套現近20億元。鑑於賣地成績理想，勢必調整售價。

多項震撼全城之按揭及付款計劃詳情[△]：

- 360天特長成交或2%提早還款現金回贈付款計劃**
買家尊享長達360天特長成交優惠，提早於簽署臨時買賣合約後120天內還款更享樓價2%現金回贈，讓買家盡享最高優惠及靈活理財彈性選擇。
- 樓價10% 於買方簽署臨時買賣合約時繳付，並於3個工作天內到律師行簽署正式買賣合約
 - 樓價5% 於買方簽署臨時買賣合約後30天內繳付
 - 樓價85% 於買方簽署臨時買賣合約後360天內繳付
- 「無憂定息」雙重按揭優惠**
- 首28個月定息2.38%，由第29個月及其後客戶可選擇
 - i) 香港銀行同業拆息按揭計劃或
 - ii) 最優惠利率按揭計劃
 - 客戶可享提取貸款日起第12及第24個還款月後各未償還貸款金額之0.1%額外現金獎賞

向南獅子山景致 約6,600公頃綠化空間

「譽名城」位處超凡地利優勢，山巒層層相連，加上五大著名郊野公園環抱，俯瞰翠綠群山包括獅子山、金山、大帽山、馬鞍山、針山及九肚山，與約6,600公頃綠地為鄰，盡享360度「全綠化」無添加翠綠景致，讓住戶盡情體驗優尚綠色生活，市區罕見。



「譽名城」擁寬獅子山翠綠開闊景致，並與約6,600公頃綠地為鄰，群山環抱。

三綫匯聚 沙中綫^{*}發展潛力無限

「譽·名城」位處中港核心的樞紐位置，雄據東鐵綫、馬鞍山綫及籌劃的沙中綫^{*}三綫互通優勢，全方位鐵路網絡縱橫全城，17分鐘直達港島金融樞紐，28分鐘直抵羅湖及落馬洲等中港邊境。隨着600億元沙中綫^{*}通車，屆時前往港島更只需10餘分鐘[#]，2站直達未來啟德大都會及郵輪碼頭，受惠於新港鐵綫落成的利好因素，「譽·名城」前景及潛力更看高一線。



「譽名城」雄據三綫鐵路互通優勢，前景及潛力更看高一線。

一脈相連九龍塘 承傳豪宅氣派

「譽名城」與九龍塘一脈相連，一站直達，延續傳統豪宅的繁華顯赫，亦同享獅子山青翠綠，加上區內名校林立，4所大學僅3站之距，文化學術氣氛濃厚，絕對是培育子女的理想居所。

3房以上大戶大宅 用料設計不惜工本

「譽名城」全數單位均為3房及4房純大戶設計，盡顯泱泱大宅風範，絕非一般大、中、小戶型的混雜式樓盤可比。約50呎高的地標式主入口大堂Empire State Piazza以逾100噸雲石打造而成，配以直徑最長約16呎的「幻彩Swarovski閃亮水晶球」大型吊燈，由35,000顆水晶組成，堂皇雍麗富藝術感。物業「雙子大堂」及「三梯四戶」設計，提升住戶私隱及尊貴。物業選用歐洲多個知名名牌，包括Versace藝術圖紋磚、Fendi擺設、Swarovski水晶門鈴配意大利Penelopeggi真皮裝置、德國頂尖名牌Leicht 廚櫃及意大利Baumatic電器等，凸顯豪宅皇者風範。



「譽名城」地標式主入口大堂Empire State Piazza，樓底高約50呎，配合直徑最長逾16呎的華麗「幻彩Swarovski閃亮水晶球」超大型吊燈，充分表現堂皇雍麗的建築藝術及國際化設計品味。

約62萬呎星級會所 全區最大



全區最大之豪華園林地帶、會所及設施Club Festival廣約62萬呎，匯聚逾60項室內外設施，包括長達180米魯賓遜漂流河Lazy River、50米Pteria Martens珍珠貝形戶外泳池、歷奇樹屋、Fusion浴泉水療坊、一系列的X-Games、廣約43萬呎以美國加州陽光園林為設計藍本的Beverly Majestic Garden^{**}等等。會所內更有3大尊貴享樂廳—為女士專設的She@homefashion享樂廳，小紳士、小淑女享樂廳及男士EMBA享樂廳，迎合不同家庭成員的玩樂需求。

約62萬呎豪華園林地帶、會所及設施Club Festival內設奧斯卡 Catwalk Studio之霓虹舞台，讓女主人一嚐做Super Model的滋味，炫耀動人氣質。

3房及4房大宅 用料時尚豪華 空間寬裕

「譽·名城」全數單位均為3房及4房以上純大戶設計，盡顯泱泱大宅風範，數量極少，彌足珍貴。戶戶遠眺市區難得一見的360度「全綠化」無添加遠闊獅子山景致，單位戶戶向南，冬暖夏涼，盡見精心佈局，「千金難買向南樓」，同區物業無可擬，升值潛力更勝一籌。4房戶的廚房更特別選用升級「藍寶石系列」用料，廚櫃及電器均為世界級品牌，更顯矜罕奢華。單位特色如下：

客飯廳

- 客飯廳及睡房全單邊朝向東南，盡覽獅子山一帶青蔥山景，視野開揚，全無遮擋；
- 4房戶的客飯廳長約18呎2吋，最闊約13呎7吋，面積逾220呎；3房戶長約19呎4吋，闊約10呎4吋，面積達200呎。兩者空間寬敞，擺放傢俬更靈活方便，盡顯豪宅氣派。
- 設有獨立式環形露台，拉闊客飯廳的空間視野，與室外景觀更貼近，區內罕有；
- 大門側特設玄關位，方便擺放鞋櫃及雜物，靈活實用，另備儲物房，可用作工人房或擺放雜物。



客飯廳間隔實用，其中3房戶的飯廳可放置四人白色雲石的圓形餐桌，配襯大型銀色如花卉盛放的吊燈，令整個客飯廳更添層次感，充滿生氣，盡顯豪宅氣派。



3房戶的主人套房擺放大床後三邊仍有足夠空間走動，宏闊的玻璃窗戶設計，光線透明，開闊視野一覽無遺。

主人套房

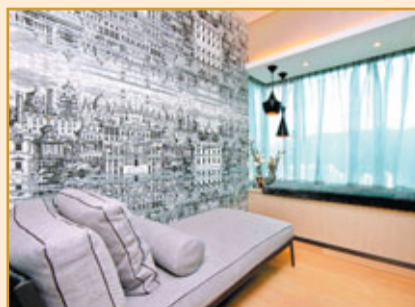
- 4房戶長達10呎3吋，最寬約10呎3吋，間隔寬敞實用，可與毗鄰睡房打通改成特大套房連衣帽間，與房內的特大270度轉角Full HD高清觀景窗形成雙邊立體銀幕窗屏，光線加倍充足，盡情飽覽極遠闊的獅子山翠綠景致，視野觀感更震撼。
- 3房戶長約14呎5吋，寬約7呎11吋，面積約110呎，空間寬廣，更預留衣櫃位，方便擺放衣物。



3房戶其中一間客房以柔和的深棕色及米白色為主調，配襯鏡面傢俬及設計簡約之白色書架，優雅清新。特大L形玻璃窗戶廣納天然光線，拉闊綠化視野。

「譽·名城」物業資料

地址：沙田大圍美田路1號
單位間隔：3房2廳至4房2廳連儲物房設計
項目設施：約62萬方呎園林地帶、會所及設施
查詢電話：3157 3388
網址：www.festivalcity.com.hk



3房戶另一客房則以黑、白及棕色互相配襯，於睡床或窗台座墊上近窗窗外翠綠景緻，心馳神往。

浴室

- 浴室及主人浴室均設有窗戶，4房戶浴室更有全區獨一無二的獨立式工作平台，令空氣更加流通。

廚房

- 廚房近大門口，方便備人棄置廢物，亦可避免油煙進入睡房；
- 4房戶全套廚房交樓標準用料更升級為「藍寶石系列」，包括屢獲國際級Red-Dot殊榮之德國尊貴品牌Leicht廚櫃—全套木皮面拼晶瑩玻璃板，襯以高亮度米色焗漆之靜音式設計廚櫃，連內置射燈及直立式廚櫃拉櫃，實用美觀兼備；全套電器包括抽油煙機、煮食爐、洗衣乾衣機、微波爐、焗爐及內置式雪櫃等亦升級選用意大利著名品牌Baumatic，用料一絲不苟，進一步滿足住戶對奢華生活的要求。

發展商：億城投資有限公司(控股公司：長江實業(集團)有限公司) 賣方：九廣鐵路公司 管理此發展項目的賣方代理人：香港鐵路有限公司 項目策劃興建及售樓代理：長江實業地產發展有限公司 賣方律師：貝克、麥堅時律師事務所；孖士打律師行；胡關李羅律師行；高露雲律師行；高李葉律師行 建築師：興業建築師樓有限公司(「興業」) 認可人士：何約瑟先生屬於興業 總承建商：中國海外房屋工程有限公司「譽名城」為「名城」發展項目第一期，「名城」發展項目第一期共1,360個單位。「名城」第一期現已建築完成並獲發入伙紙及業權轉讓書。所有「名城」第一期之單位已入伙及可將業權轉讓給買家，有關發展項目及第一期之單位的詳情，請作實地視察。[△]詳細付款辦法及優惠，請參閱價目表及付款辦法。有關「無憂定息」按揭計劃及額外現金獎賞之詳情、條款及細則，請向渣打香港職員查詢。優惠有限，先到先得。^{*}擬建的沙中綫大圍至紅磡段已於2010年11月刊憲，沙中綫大圍至紅磡段以政府最後審批為準。擬建之6號幹綫之規劃及落成日期以政府公佈為準。^{**}只有某部分的Beverly Majestic Garden專供「名城」住客使用。(在此，「名城」並不包括政府設施。) #行車時間只供參考。[△]載有售樓說明書、價目表及買賣合約紀錄電子版本的網址。

本廣告宣傳資料內載列的相片、圖像、繪圖或素描顯示的純屬畫家對該發展地盤之想像感覺。有關圖片並非按照比例繪畫或及可能經過電腦圖像修飾處理。準買家如欲了解本發展項目的詳情，請參閱售樓說明書。發展商亦建議買方到該發展地盤作實地考察，以獲取對該發展地盤及其周圍地區的公共設施及環境較佳的了解。